

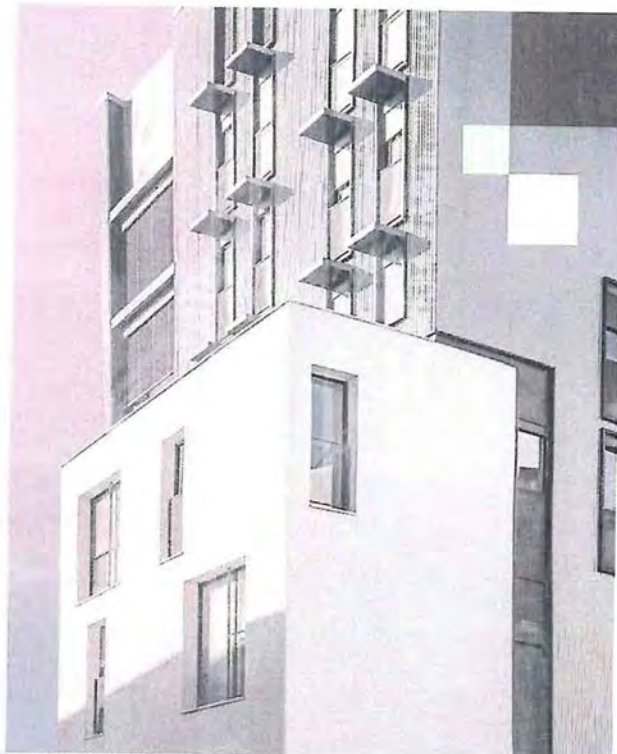
ЭКСПЕРТНОЕ БЮРО

УТВЕРЖДАЮ:

Генеральный директор

ООО «Экспертное бюро «Вотум»

Иванова В.В.



ЗАКЛЮЧЕНИЕ СПЕЦИАЛИСТА

по результатам строительно-технического исследования
квартиры, расположенной по
адресу: Г. Москва, вн.тер.г.
муниципальный округ Фили-
Давыдково, Кутузовский пр-кт,
д. 82

Основание: Договор №ЭФ 5250/07-24 от 03 июля 2024 года

ОГЛАВЛЕНИЕ

ВЫВОДЫ	3
1. ВВОДНАЯ ЧАСТЬ	4
1.1. ОСНОВАНИЕ ПРОВЕДЕНИЯ ИССЛЕДОВАНИЯ.....	4
1.2. ПОСТАНОВКА ЗАДАНИЯ НА ИССЛЕДОВАНИЕ.....	4
1.3. ВОПРОСЫ, ПОСТАВЛЕННЫЕ ПЕРЕД СПЕЦИАЛИСТОМ.....	4
1.4. СВЕДЕНИЯ ОБ СПЕЦИАЛИСТНОМ УЧРЕЖДЕНИИ, ОБ СПЕЦИАЛИСТАХ, КОТОРЫМ ПОРУЧЕНО ПРОИЗВОДСТВО ИССЛЕДОВАНИЯ.....	4
1.5. СПИСОК ПРЕДСТАВЛЕННЫХ МАТЕРИАЛОВ.....	5
1.6. СВЕДЕНИЯ О ВРЕМЕНИ И МЕСТЕ ПРОВЕДЕНИЯ ИССЛЕДОВАНИЯ, А ТАКЖЕ ОБ УЧАСТНИКАХ ПРОЦЕССА, ПРИСУТСТВОВАВШИХ ПРИ ЕЕ ПРОИЗВОДСТВЕ.....	5
2. ИССЛЕДОВАТЕЛЬСКАЯ ЧАСТЬ	6
2.1. ПРИМЕНЯЕМЫЕ МЕТОДЫ ИССЛЕДОВАНИЯ.....	6
2.2. ПЕРЕЧЕНЬ ПРИМЕНЯЕМЫХ ИЗМЕРИТЕЛЬНЫХ ПРИБОРОВ И ОБОРУДОВАНИЯ.....	6
2.3. ПЕРЕЧЕНЬ ИСПОЛЬЗУЕМЫХ СПРАВОЧНО-НОРМАТИВНЫХ МАТЕРИАЛОВ И ЛИТЕРАТУРНЫХ ИСТОЧНИКОВ.....	6
2.4. ОПИСАНИЕ ОБЪЕКТА ИССЛЕДОВАНИЯ.....	8
2.5. СОДЕРЖАНИЕ И РЕЗУЛЬТАТЫ ИССЛЕДОВАНИЙ.....	11
2.6. ЛОКАЛЬНЫЙ СМЕТНЫЙ РАСЧЕТ.....	19
3. ВЫВОДЫ	34
4. ПРИЛОЖЕНИЯ	35
4.1. КОПИИ ДОКУМЕНТОВ, ПОДТВЕРЖДАЮЩИЕ КВАЛИФИКАЦИЮ СПЕЦИАЛИСТА.....	35
4.2. КОПИИ ДОКУМЕНТОВ, ПОДТВЕРЖДАЮЩИХ ПОВЕРКУ И КАЛИБРОВКУ ИСПОЛЬЗУЕМЫХ ИЗМЕРИТЕЛЬНЫХ ПРИБОРОВ.....	36
4.3. КОПИИ РЕГИСТРАЦИОННЫХ И РАЗРЕШИТЕЛЬНЫХ ДОКУМЕНТОВ ЭКСПЕРТНОГО УЧРЕЖДЕНИЯ.....	43
4.4. КОПИИ УВЕДОМЛЕНИЙ.....	50
4.5. АКТ ОСМОТРА.....	51
4.6. АКТ ЗАЛИВА.....	52

ВЫВОДЫ

Отвечая на вопросы, указанные в Договоре №ЭФ5250/07-24 от 03 июля 2024г., специалист в ходе проведения независимого исследования определил следующее:

Вопрос №1. «Определить стоимость ремонтно-восстановительного работ, причиненного в результате залива 02.07.2024 г. в квартире , расположенной по адресу: г. Москва, вн.тер.г. муниципальный округ Фили-Давыдково, Кутузовский пр-кт, д. 82?»

Ответ:

Стоимость устранения выявленных дефектов в квартире в результате залива, находящейся по адресу: г. Москва, вн.тер.г. муниципальный округ Фили-Давыдково, Кутузовский пр-кт, д. 82 приведена в локальном сметном расчете №1 и составила: **389 101,33** (Триста восемьдесят девять тысяч сто один рубль 33 копейки, включая НДС.

Специалист



Черный А. В.

1. ВВОДНАЯ ЧАСТЬ

1.1. ОСНОВАНИЕ ПРОВЕДЕНИЯ ИССЛЕДОВАНИЯ

Заказчик	
Объект исследования	Квартира
Месторасположение объекта	г. Москва, вн.тер.г. муниципальный округ Филли-Давыдково, Кутузовский пр-кт, д. 82
Основание для проведения исследования	Договор №ЭФ5250/07-24 от 03 июля 2024г.
Цель исследования	Ответы на поставленные вопросы в Договоре №ЭФ5250/07-24 от 03 июля 2024г.
Дата проведения натурного исследования	18.07.2024 г.
Время подготовки и выдачи заключения	с 18.07.2024 г. по 02.08.2024г.

1.2. ПОСТАНОВКА ЗАДАНИЯ НА ИССЛЕДОВАНИЕ

Исходная информация, имеющая отношение к назначению данного исследования:

Стороны: и Общество с ограниченной ответственностью «Экспертное бюро «Вотум» заключили Договор №ЭФ5250/07-24 от 03 июля 2024г. по строительно-техническому исследованию (далее – Услуги) квартиры, расположенная по адресу: г. Москва, вн.тер.г. муниципальный округ Филли-Давыдково, Кутузовский пр-кт, д. 82 (далее по тексту – Объект), с целью ответа на поставленные вопросы.

1.3. ВОПРОСЫ, ПОСТАВЛЕННЫЕ ПЕРЕД СПЕЦИАЛИСТОМ

1. «*Определить стоимость ремонтно-восстановительного работ, причиненного в результате залива 02.07.2024 г. в квартире, расположенной по адресу: г. Москва, вн.тер.г. муниципальный округ Филли-Давыдково, Кутузовский пр-кт, д. 82?*»

1.4. СВЕДЕНИЯ ОБ СПЕЦИАЛИСТНОМ УЧРЕЖДЕНИИ, ОБ СПЕЦИАЛИСТАХ, КОТОРЫМ ПОРУЧЕНО ПРОИЗВОДСТВО ИССЛЕДОВАНИЯ

Общество с ограниченной ответственностью «Экспертное бюро «Вотум»

Реквизиты компании:

ООО «Экспертное бюро «Вотум», адрес местонахождения: 119180, Россия, г. Москва, муниципальный округ Якиманка вн. тер. г., 1-й Голутвинский пер., д. 3-5, стр. 1, этаж 1, пом/ком I/12;

ИНН/КПП 9706015686/ 770601001, ОГРН 1217700211750,

e-mail: zakaz@votum.legal,

тел.: (499) 495-20-04.

Черный Артем Владимирович

Образование – высшее, Ижевский государственный технический университет Чайковский технологический институт (филиал ИжГТУ)

Специальности – Промышленное и гражданское строительство;

Общий стаж работы – 20 лет (в том числе стаж работы в экспертизе – 1 год);

Дополнительные сведения –

Включен в национальный реестр специалистов в области строительства. Вид деятельности: организация выполнения работ по строительству, реконструкции, капитальному ремонту объектов капитального строительства. Идентификационный номер специалиста: С-77-206658

Копии дипломов и сертификатов на специалистов приведены в приложении 4.1 к данному заключению специалиста.

1.5. СПИСОК ПРЕДСТАВЛЕННЫХ МАТЕРИАЛОВ

№ п/п	Наименование документа
1	Акт № б/н от 02.07.2024 года

1.6. СВЕДЕНИЯ О ВРЕМЕНИ И МЕСТЕ ПРОВЕДЕНИЯ ИССЛЕДОВАНИЯ, А ТАКЖЕ ОБ УЧАСТНИКАХ ПРОЦЕССА, ПРИСУТСТВОВАВШИХ ПРИ ЕЕ ПРОИЗВОДСТВЕ

Экспертный осмотр проводился 18.07.2024 года с 13:00 по 14:00 по адресу: г. Москва, вн.тер.г. муниципальный округ Фили-Давыдково, Кутузовский пр-кт, д. 82 .

Осмотр проводился в присутствии следующих лиц: –
собственник квартиры. Представители от собственника
квартиры не явились.

2. ИССЛЕДОВАТЕЛЬСКАЯ ЧАСТЬ

2.1. ПРИМЕНЯЕМЫЕ МЕТОДЫ ИССЛЕДОВАНИЯ

Исходя из существа поставленных вопросов, процедура экспертизы включала в себя следующие этапы:

1. Анализ представленных материалов, касающихся предмета экспертизы;
2. Натурные исследования с фото-фиксацией объекта и его элементов, выполнение необходимых измерений;
3. Обработка, сопоставление и анализ информации, полученной в результате натурального исследования и представленных от заказчика материалов;
4. Формирование выводов на поставленные вопросы;
5. Подготовка развёрнутого письменного заключения.

В процессе натурального исследования использовались визуально-инструментальные методы, без применения разрушающего метода.

Методика проведения исследования основывалась на анализе полученных данных по результатам натурального исследования объекта экспертизы, в совокупности и обработкой данных из представленных заказчиком документов.

2.2. ПЕРЕЧЕНЬ ПРИМЕНЯЕМЫХ ИЗМЕРИТЕЛЬНЫХ ПРИБОРОВ И ОБОРУДОВАНИЯ

Для проведения натурального исследования специалистами использовалось следующее оборудование:

- дальномер лазерный ADA Cosmo Mini 69904-17;
- рулетка измерительная металлическая KRAFTOOL (0-5000мм) инв. 015
- линейка измерительная металлическая с диапазоном измерения от 0 мм до 300 мм серийный номер Инв. 013;
- штангенциркуль Matrix (ШЦ-150-0,02)
- щуп УТ7220;
- телефон Huawei 5T.- не сертифицируется.

Поверочные документы на оборудование приведены в приложении 5.2 настоящего заключения.

2.3. ПЕРЕЧЕНЬ ИСПОЛЬЗУЕМЫХ СПРАВОЧНО-НОРМАТИВНЫХ МАТЕРИАЛОВ И ЛИТЕРАТУРНЫХ ИСТОЧНИКОВ

Исследование и формирование выводов специалистом производилось с учётом положений:

- нормативных актов;
- нормативно-технической документации;
- методической и научно-технической литературы.

Полный список литературы представлен ниже.

I. НОРМАТИВНЫЕ АКТЫ

1. Федеральный закон от 31.05.2001 г. -ФЗ (ред. от 09.03.2006 г.) «О государственной судебно-экспертной деятельности в Российской Федерации» (принят ГД ФС РФ 05.04.2001 г.)
2. Федеральный закон № 384-ФЗ "Технический регламент о безопасности зданий и сооружений"
3. Гражданский кодекс Российской Федерации (Часть вторая) от 26.01.1996 г. № 14-ФЗ (принят ГД ФС РФ 22.12.1995 г.);

II. НОРМАТИВНО-ТЕХНИЧЕСКАЯ ДОКУМЕНТАЦИЯ

4. СП 54.13330.2016 «СНиП 31-01-2003 Здания жилые многоквартирные»
5. СП 71.13330.2017 «СНиП 3.04.01-87 Изоляционные и отделочные покрытия»;

6. ГОСТ 58945-2020 Система обеспечения точности геометрических параметров. Правила выполнения измерений параметров зданий и сооружений;
7. ВСН 53-86(р) Ведомственные строительные нормы. Правила оценки физического износа жилых зданий;
8. Классификатор основных дефектов в строительстве и промышленности строительных материалов. ГОССТРОЙ РОССИИ, 1993г.;
9. Приказ от 04 августа 2020 года № 421/пр Министерства строительства и жилищно-коммунального хозяйства РФ «Об утверждении Методики определения сметной стоимости строительства, реконструкции, капитального ремонта, сноса объектов капитального строительства, работ по сохранению объектов культурного наследия (памятников истории и культуры) народов Российской Федерации на территории Российской Федерации»;
10. Территориальная сметно-нормативная для Москвы (ТСН-2001), с индексами пересчета в текущий уровень цен на II кв. 2024 года;

III. МЕТОДИЧЕСКАЯ И НАУЧНО-ТЕХНИЧЕСКАЯ ЛИТЕРАТУРА

11. Теория и практика судебной строительной-технической экспертизы, А.Ю. Бутырин - изд. «Городец», М., 2001;
12. Методика экспертного решения вопроса о стоимости восстановительного ремонта квартиры, поврежденным заливом (пожаром) под ред. А.Ю. Бутырин –М. Утв. Научно-методическим советом Российского федерального центра судебной экспертизы при Минюсте России – РФЦСЭ «Библиотека эксперта» 2007 г.

2.4. ОПИСАНИЕ ОБЪЕКТА ИССЛЕДОВАНИЯ

1. Адрес объекта исследования: г. Москва, вн.тер.г. муниципальный округ Фили-Давыдково, Кутузовский пр-кт, д. 82, квартира (рис. 1)

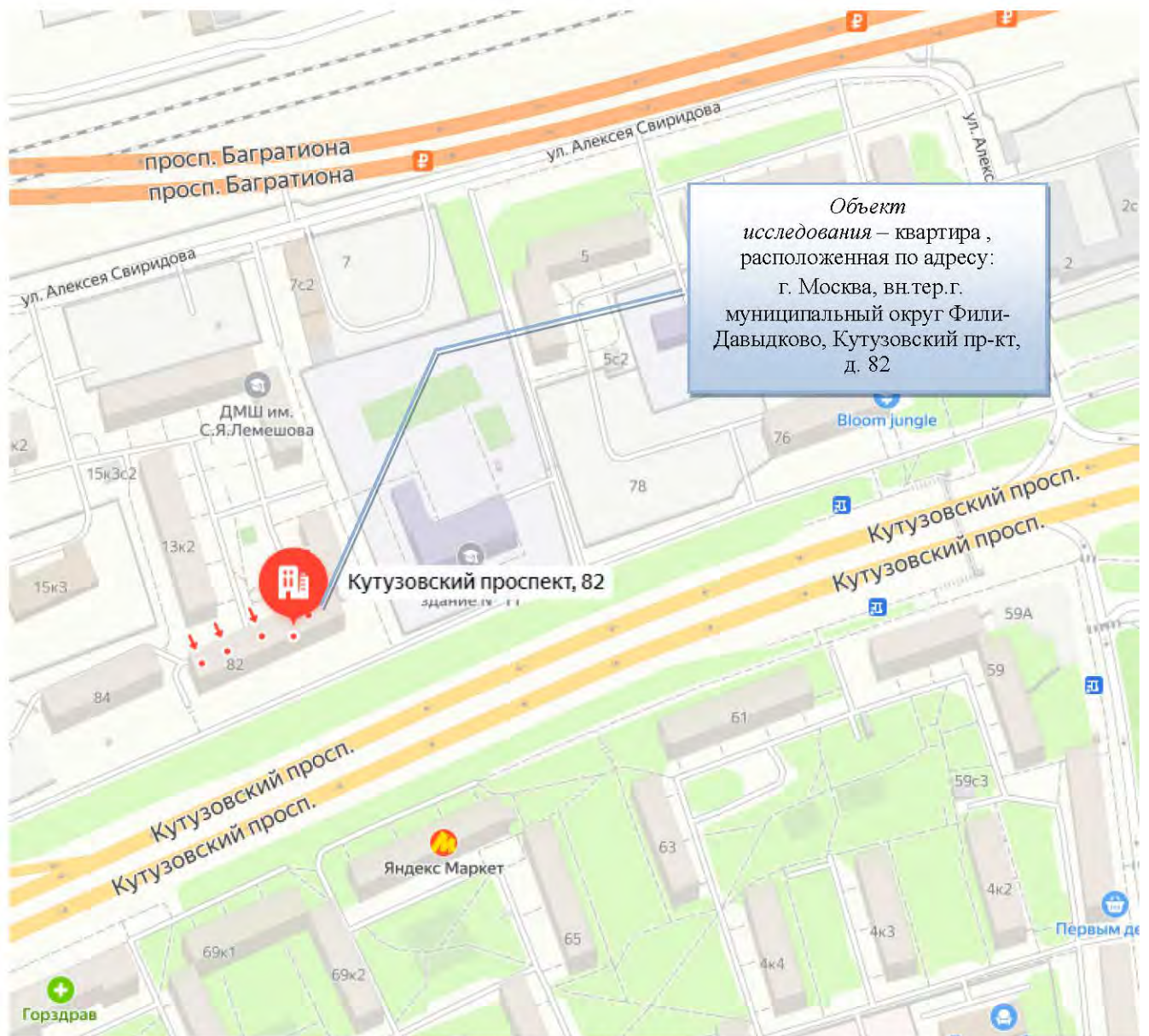


Рис.1. Месторасположение объекта исследования.

В результате визуального осмотра объекта исследования квартира, специалистом были выявлены повреждения и дефекты, возникшие в результате залива.

Ниже представлена фотофиксация объекта обследования: г. Москва, вн.тер.г. муниципальный округ Фили-Давыдково, Кутузовский пр-кт, д. 82, кв.

Коридор¹



Фото 1. Коридор. Общий вид помещения.

Комната



Фото 2. Комната. Общий вид помещения.

¹ Наименования помещений в квартире приняты условно.

Кухня



Фото 3. Кухня. Общий вид помещения.

2.5. СОДЕРЖАНИЕ И РЕЗУЛЬТАТЫ ИССЛЕДОВАНИЙ

Вопрос №1. «Определить стоимость ремонтно-восстановительного работ, причиненного в результате залива 27.06.2024 г. в квартире , расположенной по адресу: г. Москва, вн.тер.г. муниципальный округ Фили-Давыдково, Кутузовский пр-кт, д. 82?»

Ответ:

В ходе исследования предоставленного материала и натурного исследования объекта исследования, экспертом выявлены дефекты, возникшие в квартире в результате залива.

Причиной залива квартиры , согласно Акту № б/н от 02.07.2024 года, является:

«В квартире были демонтированы приборы отопления и открыт запорный кран.»

Ниже представлена сравнительная таблица с описанием повреждений² (таблица 1).

Таблица 1

№ п/п	Описание повреждений, указанные в Акте № б/н от 02.07.2024 г.	Наличие повреждений, выявленных в ходе проведения натурного исследования
1	2	3
Коридор		
1	На потолке окрашенном водо-эмульсионной краской темные следы протечки с отслоением окрасочного слоя, S=100*50см.	На момент исследования выявлены следы протечки (темно-коричневые следы) на окрасочном слое.
2	Напольное покрытие (ламинат) деформировано.	На момент исследования на напольном покрытие из ламинированной доски выявлено вздутие кромок смежных досок.
Комната		
3	На потолке окрашенном водо-эмульсионной краской отслоение окрасочного слоя, S=400*250см.	На момент исследования выявлены следы протечки (темно-коричневые следы) на окрасочном слое.
4	На стене оклеенной обоями, влажные следы протечки с отслоением, S=400*250см и S=400*250см	На момент исследования выявлено отслоение обоев от стены, появление под обоями признаков поражения грибом (темные пятна)
5	Напольное покрытие (паркет) деформировано S=400*200см.	На момент исследования на напольном покрытие из паркета выявлено вздутие кромок смежных досок, разбухание отдельных плашек, потемнение структуры дерева.
Кухня		
6		На момент исследования на напольном покрытие из ламинированной доски выявлено вздутие кромок смежных досок.

Ниже представлена фотофиксация объекта экспертизы с указанием повреждений.

² В Акте № б/н от 02.07.2024 г. отсутствует описание повреждения напольного покрытия из ламинированной доски в помещении Кухня.



Фото 4. Коридор. Потолок, следы протечки (темно-коричневые следы) на окрасочном слое.



Фото 5, 6. Коридор. Напольное покрытие из ламинированной доски. Вздутие кромок смежных досок.



Фото 7. Комната. Потолок, следы протечки (темно-коричневые следы) на окрасочном слое

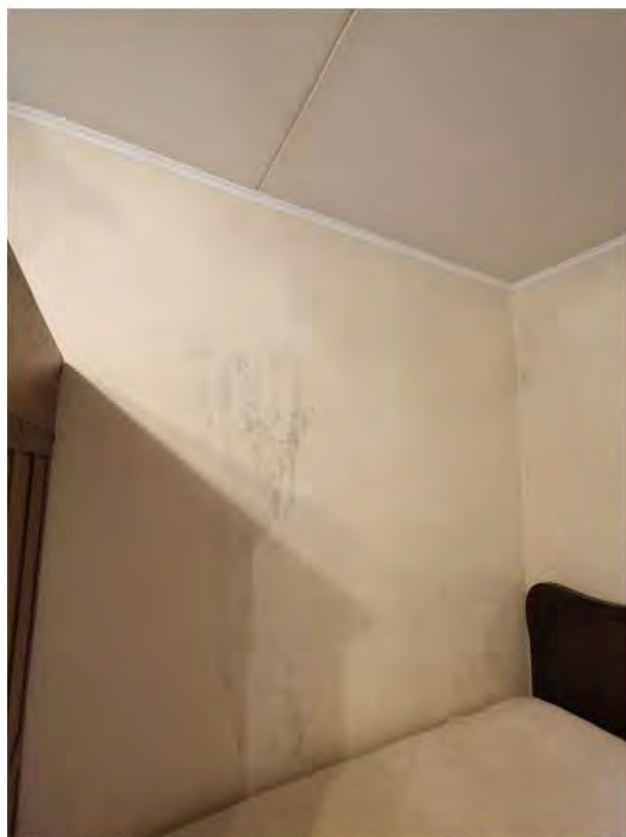


Фото 8, 9. Комната. Стены. Отслоение обоев, появление под обоями признаков поражения грибком (темные пятна)



Фото 10, 11. Комната. Напольное покрытие из паркета. Вздутие кромок смежных досок, разбухание отдельных плашек, потемнение структуры дерева.



Фото 12. Кухня. Напольное покрытие из ламинированной доски. Вздутие кромок смежных досок.

Для определения размера ущерба специалистом было произведено обмерные работы в соответствии с ГОСТ Р 58942-2020. «Национальный стандарт Российской Федерации. Система обеспечения точности геометрических параметров в строительстве. Технологические допуски» (утв. и введен в действие Приказом Росстандарта от 29.07.2020 N 425-ст).

Фиксация результатов осмотра производилась методами описания, фотографирования, составлением схем, зарисовок.

Геометрические данные по обмерам конструктивных элементов определены специалистом по фактическим замерам, проведенным в квартире при осмотре – 18.07.2024 года и представлены в таблице 2.

Таблица 2

Геометрические параметры помещений квартиры расположенной по адресу: г. Москва, вн.тер.г. муниципальный округ Фили-Давыдково, Кутузовский пр-кт, д. 82							
№ п/п	Наименование помещения	Площадь помещения, м ²	Высота помещения, м	Площадь стен, м ²	Дверные проемы, арки, и т.д., м ²	Оконные проемы; люк, м ²	Площадь стен за вычетом проёмов, м ²
1	Коридор (3,7 кв.м.)	3,7	2,80	20,2	6,1	0,0	14,2
2	Комната (19,3 кв.м.)	19,3	2,79	50,5	3,6	2,6	44,4
3	Кухня (8,7 кв.м.)	8,7	2,79	33,0	1,5	2,6	28,9

На основании проведенного натурного исследования, а также данных, приведенных в вышеуказанной таблице 1 и таблице 2, экспертом определен состав и объем работ, необходимых для устранения последствий залива в помещениях квартиры и представлены в таблице 3.

Ведомость объемов работ, необходимых для устранения последствий залива в помещениях квартиры, расположенной по адресу: г. Москва, вн.тер.г. муниципальный округ Фили-Давыдково, Кутузовский пр-кт, д. 82

Таблица 3

№ пп	Наименование работ и затрат, характеристика оборудования и его масса	Единица измерения	Количество
1	2	3	4
Раздел 1. Коридор			
Подраздел Потолок			
1	Демонтаж декоративных карнизов из полистирола при внутренней отделке помещений	100 м	0,072

2	Ликвидация следов протечки размером до 1 м2 на потолке	1 место	2
3	Антисептирование водными растворами потолка	100 м2	0,037
4	Улучшенная окраска поливинилацетатными вододисперсионными составами по штукатурке потолков	100 м2	0,037
5	Установка декоративных карнизов из полистирола при внутренней отделке помещений	100 м	0,072
Подраздел Стены			
6	Снятие наличников	100 м	0,1
7	Снятие обоев простых и улучшенных	100 м2	0,142
8	Обработка поверхностей стен грунтовкой глубокого проникновения внутри помещения	100 м2	0,142
9	Оклейка обоями тисненными и плотными стен по монолитной штукатурке и бетону	100 м2	0,142
10	Установка и крепление наличников	100 м	0,1
Подраздел Пол			
11	Разборка пластмассовых плинтусов	100 м	0,041
12	Разборка покрытий из ламинированной доски	100 м2	0,037
13	Устройство покрытия из ламинат- паркета на основе износостойкого пластика бесклеевым (замковым) способом	100 м2	0,037
14	Устройство плинтусов поливинилхлоридных на винтах самонарезающих	100 м	0,041
Раздел 2. Комната			
Подраздел Потолок			
15	Демонтаж декоративных карнизов из полистирола при внутренней отделке помещений	100 м	0,181
16	Ликвидация следов протечки размером до 1 м2 на потолке	1 место	3
17	Антисептирование водными растворами потолка	100 м2	0,193
18	Улучшенная окраска поливинилацетатными вододисперсионными составами по штукатурке потолков	100 м2	0,193
19	Установка декоративных карнизов из полистирола при внутренней отделке помещений	100 м	0,181
Подраздел Стены			
20	Снятие наличников	100 м	0,05
21	Снятие обоев простых и улучшенных	100 м2	0,444
22	Ликвидация следов протечки размером до 1 м2 на стене	1 место	44
23	Антисептирование водными растворами стен	100 м2	0,444
24	Обработка поверхностей стен грунтовкой глубокого проникновения внутри помещения	100 м2	0,444
25	Оклейка обоями тисненными и плотными стен по монолитной штукатурке и бетону	100 м2	0,444
26	Установка и крепление наличников	100 м	0,05

Подраздел Пол			
27	Разборка пластмассовых плинтусов	100 м	0,165
28	Разборка покрытий из штучного паркета на мастике	100 м2	0,193
29	Разборка дощатых оснований щитового паркета	100 м2	0,193
30	Устройство тепло - и звукоизоляции пола из фанеры	100 м2	0,193
31	Устройство покрытий из паркета штучного без жиллок	100 м2	0,193
32	Устройство плинтусов поливинилхлоридных на винтах самонарезающих	100 м	0,165
Раздел 3. Кухня			
Подраздел Пол			
33	Разборка пластмассовых плинтусов	100 м	0,111
34	Разборка покрытий из ламинированной доски	100 м2	0,087
35	Устройство покрытия из ламинат- паркета на основе износостойкого пластика бесклеевым (замковым) способом	100 м2	0,087
36	Устройство плинтусов поливинилхлоридных на винтах самонарезающих	100 м	0,111
Раздел Электромонтажные работы			
37	Демонтаж осветительных приборов, выключатели, розетки	100 шт.	0,15
38	Монтаж выключателя одноклавишного утопленного типа при скрытой проводке	100 шт.	0,03
39	Розетка штепсельная утопленного типа при скрытой проводке	100 шт.	0,1
40	Монтаж светильников с лампами накаливания, светового настенного	100 шт.	0,02
Раздел Иные расходы			
41	Утилизация отходов (мусор) от строительных и ремонтных работ малоопасные	1 т	1,123
42	Погрузка и выгрузка вручную строительного мусора на транспортные средства	1 т	1,123
43	Перевозка строительного мусора на расстояние до 49 км автосамосвалами грузоподъемностью до 10 т	т	1,123

Стоимость работ определена экспертом на основании нормативов, включенных в Федеральный реестр сметных нормативов (ведется согласно ст. 8.4 Градостроительного кодекса Российской Федерации).

Стоимость работ по устранению выявленных недостатков определена базисно-индексным методом.

При определении стоимости восстановительных работ применены расценки сборников Территориальных сметных нормативов для Москвы (ТСН-2001), предназначенной для определения стоимости строительных работ на территории Москвы.

Территориальные сметные нормативы для Москвы в базисном уровне цен по состоянию на 1 января 2000 года (ТСН-2001) разработаны в соответствии с постановлением Правительства

Москвы от 10 августа 2004 года № 557-ПП “О совершенствовании территориальной сметно-нормативной базы для определения стоимости строительства объектов в городе Москве”, в соответствии с “Методическими указаниями по разработке единичных расценок на строительные, монтажные, специальные строительные и ремонтно-строительные работы”.

Территориальные сметные нормативы для города Москвы (ТСН-2001) предназначены для составления сметной документации на строительство (техническое перевооружение, реконструкцию, капитальный ремонт) и ремонтно-реставрационные работы по объектам государственного заказа города Москвы, разработки укрупнённых показателей стоимости видов и комплексов работ, выполняемых в строительстве, определения начальной (максимальной цены контракта и цены контракта, заключаемого с единственным поставщиком).

В сметных нормативах ТСН-2001 учтён полный комплекс операций, необходимых для выполнения определённого вида или комплекса работ в усреднённых сложившихся условиях существующей городской застройки. Составленные на их основе нормы и расценки на строительные конструкции и работы, нормы и расценки на ремонтно-строительные работы и работы по монтажу оборудования, работы по сносу или демонтажу зданий и сооружений являются усреднёнными как по условиям мест производства работ, так и по содержащимся в них нормативным показателям расхода ресурсов.

Пересчёт в текущие цены осуществлялся с применением коэффициентов пересчёта стоимости строительства по статьям затрат Мосгосэкспертизы на II кв. 2024 года, действующий на момент проведения данной экспертизы.

НДС принят 20 % на основании Федерального закона от 30.08.2018 г. № 303-ФЗ «О внесении изменений в отдельные законодательные акты Российской Федерации о налогах и сборах», введённый в силу с 01.01.2019 г.

Непредвиденные затраты 2% предусмотрены экспертом на основании ТСН-2001.12 п.3.2.25.

Ответ на вопрос №1:

Стоимость устранения выявленных дефектов в квартире в результате залива, находящейся по адресу: г. Москва, вн.тер.г. муниципальный округ Фили-Давыдково, Кутузовский пр-кт, д. 82 приведена в локальном сметном расчете №1 и составила: **389 101,33** (Триста восемьдесят девять тысяч сто один) рубль 33 копейки, включая НДС.

2.6. ЛОКАЛЬНЫЙ СМЕТНЫЙ РАСЧЕТ

ЛОКАЛЬНАЯ СМЕТА № 1 (локальный сметный расчет)

на _____
(наименование работ и затрат, наименование объекта)

Основание: чертежи № _____

Сметная стоимость
Средства на оплату труда

тыс.руб
389,101
75,713
тыс.руб

Составлен(а) в уровне текущих (прогнозных) цен на II кв. 2024 г.

№пп	Шифр, номера нормативов и коды ресурсов	Наименование работ и затрат	Ед. изм.	Кол-во единиц	Цена на единицу измерения, руб.	Поправочные коэффициенты	Коэффициенты зимних удорожаний	Коэффициенты пересчета	ВСЕГО затрат, руб.	Справ.
										ЗТР, всего чел-ч
1	2	3	4	5	6	7	8	9	10	11

Раздел 1. Коридор

Подраздел Потолок

1	3.15-164-1 о.у. п.3.4.30 б); о.п.гл.6 п.2.2.12	Демонтаж декоративных карнизов из полистирола при внутренней отделке помещений	100 м	0,072						
		ЗП			262,59	0,92	1,025	34,09	607,78	
		ЭМ			0,77	0,92	1,025	12,73	0,67	
		в т.ч. ЗПМ			0,14	0,92	1,025	34,09	(0,32)	
		МР			0,00	0,00	1,00	0,00	0,00	
	1.1-1-3497	Профили декоративные (карнизы, плинтусы) белого цвета из экструдированного полистирола, размеры от 40 до 70 мм	м	7,56	4,37	0,00	1,00	2,72	0,00	
	1.1-1-3499	Клей акриловый универсальный, водостойкий	л	0,271	53,02	0,00	1,00	4,81	0,00	
		НР от ЗП	%		83,00				504,46	
		СП от ЗП	%		41,00				249,19	
		НР и СП от ЗПМ (95,00% и 65,00%)	%		160,00				0,51	
		ЗТР	чел-ч	23,01		0,92	1,025			2
									1362,61	18925,14
2	6.62-33-2 о.у. п.3.4.30 б)	Ликвидация следов протечки размером до 1 м2 на потолке	1 место	2						
		ЗП			3,92	1,15	1,025	34,09	315,04	
		ЭМ			0,00	1,15	1,025	0,00	0,00	
		в т.ч. ЗПМ			0,00	1,15	1,025	34,09	(0,00)	
		МР			1,89	1,00	1,00	7,52	28,43	
		НР от ЗП	%		83,00				261,48	

		СП от ЗП	%	41,00				129,17		
		ЗТР	чел-ч	0,36	1,15	1,025			1	
									734,12	367,06
3	3.10-48-1 о.у. п.3.4.30 б); о.у. п.3.4.6	Антисептирование водными растворами потолка	100 м2 стен и перегородок за вычетом проемов, покрытия по фермам	0,037						
		ЗП			65,84	1,3225	1,047	34,09	114,99	
		ЭМ			7,43	1,4375	1,047	11,35	4,70	
		в т.ч. ЗПМ			0,88	1,4375	1,047	34,09	(1,67)	
		МР			1,63	1,00	1,00	5,99	0,36	
		НР от ЗП	%	87,00					100,04	
		СП от ЗП	%	41,00					47,15	
		НР и СП от ЗПМ (95,00% и 65,00%)	%	160,00					2,67	
		ЗТР	чел-ч	5,74	1,3225	1,047			0	
									269,91	7294,86
4	3.15-96-4 о.у. п.3.4.6; о.у. п.3.4.30 б)	Улучшенная окраска поливинилацетатными водоземulsionными составами по штукатурке потолков	100 м2 окрашиваемой поверхности	0,037						
		ЗП			576,24	1,3225	1,025	34,09	985,26	
		ЭМ			13,30	1,4375	1,025	12,72	9,22	
		в т.ч. ЗПМ			2,02	1,4375	1,025	34,09	(3,75)	
		МР			87,86	1,00	1,00	1,64	5,33	
	1.1-1-2927	Грунтовка акриловая универсальная, глубокопроникающая, быстросохнущая, матовая, механизированного и ручного нанесения, для наружных и внутренних работ, для уплотнения оснований, улучшения адгезии к глянцевым и текстурированным поверхностям	л	0,603	148,71	1,00	1,00	2,91	260,95	
	1.1-1-2944	Краска водно-дисперсионная силикон-акрилатная, паропроницаемая, моющаяся, устойчивая к появлению водорослей и грибов, оседанию пыли, с водоотталкивающим эффектом и способностью к самоочищению, механизированного и ручного нанесения, для наружных и внутренних работ, для окрашивания штукатурок, бетонных поверхностей, гипсокартонных и цементностружечных плит	т	0,001	36010,14	1,00	1,00	27,10	975,87	
		НР от ЗП	%	83,00					817,77	
		СП от ЗП	%	41,00					403,96	
		НР и СП от ЗПМ (95,00% и 65,00%)	%	160,00					6,00	
		ЗТР	чел-ч	49,00	1,3225	1,025			2	

								3464,36	93631,35
5	3.15-164-1 о.у. п.3.4.6; о.у. п.3.4.30 б)	Установка декоративных карнизов из полистирола при внутренней отделке помещений	100 м	0,072					
		ЗП			262,59	1,3225	1,025	34,09	873,69
		ЭМ			0,77	1,4375	1,025	12,73	1,04
		в т.ч. ЗПМ			0,14	1,4375	1,025	34,09	(0,51)
		МР			0,00	1,00	1,00	0,00	0,00
	1.1-1-3497	Профили декоративные (карнизы, плинтусы) белого цвета из экструдированного полистирола, размеры от 40 до 70 мм	м	7,56	4,37	1,00	1,00	2,72	89,86
	1.1-1-3499	Клей акриловый универсальный, водостойкий	л	0,271	53,02	1,00	1,00	4,81	69,11
		НР от ЗП	%	83,00					725,16
		СП от ЗП	%	41,00					358,21
		НР и СП от ЗПМ (95,00% и 65,00%)	%	160,00					0,82
		ЗТР	чел-ч	23,01		1,3225	1,025		2
								2117,89	29415,14
Итого по подразделу Потолок								7948,89	
Подраздел Стены									
6	6.56-14-1 о.у. п.3.4.30 б)	Снятие наличников	100 м	0,1					
		ЗП			43,83	1,15	1,047	34,09	179,90
		НР от ЗП	%	70,00					125,93
		СП от ЗП	%	41,00					73,76
		ЗТР	чел-ч	4,21		1,15	1,047		1
								379,59	3795,90
7	6.63-6-1 о.у. п.3.4.30 б)	Снятие обоев простых и улучшенных	100 м2 оклеенной поверхности	0,142					
		ЗП			119,57	1,15	1,025	34,09	682,27
		НР от ЗП	%	83,00					566,28
		СП от ЗП	%	41,00					279,73
		ЗТР	чел-ч	11,70		1,15	1,025		2
								1528,28	10762,54
8	3.15-165-1 о.у. п.3.4.30 б); о.у. п.3.4.6	Обработка поверхностей стен грунтовкой глубокого проникновения внутри помещения	100 м2	0,142					
		ЗП			51,98	1,3225	1,025	34,09	341,09

Заключение специалиста по строительно-техническому исследованию квартиры по адресу: г. Москва, вн.тер.г. муниципальный округ Филли-Давыдовское, Кутузовский пр-кт, д. 82, выполненный в рамках Договора № №ЭФ5250/07-24 от 03 июля 2024 г.

		ЭМ		0,84	1,4375	1,025	12,64	2,22		
		в т.ч. ЗПМ		0,13	1,4375	1,025	34,09	(0,93)		
		МР		0,00	1,00	1,00	0,00	0,00		
1.1-1-2927		Грунтовка акриловая универсальная, глубокопроникающая, быстросохнущая, матовая, механизированного и ручного нанесения, для наружных и внутренних работ, для уплотнения оснований, улучшения адгезии к глянцевым и текстурированным поверхностям	л	1,083	148,71	1,00	1,00	2,91	468,66	
		НР от ЗП	%	83,00					283,10	
		СП от ЗП	%	41,00					139,85	
		НР и СП от ЗПМ (95,00% и 65,00%)	%	160,00					1,49	
		ЗТР	чел-ч	4,65		1,3225	1,025		1	
									1236,41	8707,11
9	3.15-127-2 о.у. п.3.4.6; о.у. п.3.4.30 б)	Оклейка обоями тисненными и плотными стен по монолитной штукатурке и бетону	100 м2 оклеиваемой и обиваемой поверхности	0,142						
		ЗП			521,56	1,3225	1,025	34,09	3422,47	
		ЭМ			31,93	1,4375	1,025	12,66	84,58	
		в т.ч. ЗПМ			4,79	1,4375	1,025	34,09	(34,17)	
		МР			276,57	1,00	1,00	5,59	219,54	
1.1-1-4105		Обои виниловые на флизелиновой основе, рельефные	100 м2	0,166	945,51	1,00	1,00	6,15	965,27	
		НР от ЗП	%	83,00					2840,65	
		СП от ЗП	%	41,00					1403,21	
		НР и СП от ЗПМ (95,00% и 65,00%)	%	160,00					54,67	
		ЗТР	чел-ч	42,30		1,3225	1,025		8	
									8990,39	63312,61
10	3.10-34-1 о.у. п.3.4.30 б); о.у. п.3.4.6	Установка и крепление наличников	100 м коробок	0,1						
		ЗП			83,67	1,3225	1,047	34,09	394,95	
		ЭМ			3,72	1,4375	1,047	15,17	8,49	
		в т.ч. ЗПМ			0,88	1,4375	1,047	34,09	(4,52)	
		МР			1,75	1,00	1,00	9,62	1,68	
		НР от ЗП	%	87,00					343,61	
		СП от ЗП	%	41,00					161,93	
		НР и СП от ЗПМ (95,00% и 65,00%)	%	160,00					7,23	
		ЗТР	чел-ч	7,82		1,3225	1,047		1	
									9178,89	9178,90
Итого по подразделу Стены									13052,56	

Заключение специалиста по строительно-техническому исследованию квартиры по адресу: г. Москва, вн.тер.г. муниципальный округ Фили-Давыдково, Кутузовский пр-кт, д. 82, выполненный в рамках Договора № №ЭФ5250/07-24 от 03 июля 2024 г.

Подраздел	Пол										
11	6.57-3-1 о.у. п.3.4.30 б)	Разборка пластмассовых плинтусов	100 мплинтусов	0,041							
		ЗП			38,53	1,15	1,047	34,09	64,84		
		НР от ЗП	%	70,00						45,39	
		СП от ЗП	%	41,00						26,58	
		ЗТР	чел-ч	3,77		1,15	1,047				0
									136,81	3336,83	
12	6.57-2-1 о.у. п.3.4.30 б)	Разборка покрытий из ламинированной доски	100 м2 покрытия	0,037							
		ЗП			343,39	1,15	1,047	34,09	521,51		
		НР от ЗП	%	70,00						365,06	
		СП от ЗП	%	41,00						213,82	
		ЗТР	чел-ч	33,60		1,15	1,047				1
									1100,39	29740,27	
13	3.11-37-1 о.у. п.3.4.6, о.у. п.3.4.30 б)	Устройство покрытия из ламинат- паркета на основе износостойкого пластика бесклеевым (замковым) способом	100 м2	0,037							
		ЗП			280,12	1,3225	1,047	34,09	489,23		
		ЭМ			42,98	1,4375	1,047	12,70	30,40		
		в т.ч. ЗПМ			8,49	1,4375	1,047	34,09	(16,12)		
		МР			267,96	1,00	1,00	3,46	34,30		
	1.1-1-6490	Покрытие напольное ламинированное (ламинат) на основе древесноволокнистых плит высокой плотности, классе воздействия нагрузки 33, соединение элементов бесклеевое, толщина 8 мм	м2	3,793							
		НР от ЗП	%	87,00						425,63	
		СП от ЗП	%	41,00						200,58	
		НР и СП от ЗПМ (95,00% и 65,00%)	%	160,00						25,79	
		ЗТР	чел-ч	22,55		1,3225	1,047				1
									4487,70	121289,19	
14	3.11-29-3 о.у. п.3.4.30 б); о.у. п.3.4.6	Устройство плинтусов поливинилхлоридных на винтах самонарезающих	100 мплинтусов	0,041							
		ЗП			80,19	1,3225	1,047	34,09	155,19		
		ЭМ			4,73	1,4375	1,047	10,84	3,16		
		в т.ч. ЗПМ			0,43	1,4375	1,047	34,09	(0,90)		
		МР			196,67	1,00	1,00	2,21	17,82		
		НР от ЗП	%	87,00						135,02	
СП от ЗП	%	41,00						63,63			

Заключение специалиста по строительно-техническому исследованию квартиры по адресу: г. Москва, вн.тер.г. муниципальный округ Фили-Давыдово, Кутузовский пр-кт, д. 82, выполненный в рамках Договора № №ЭФ5250/07-24 от 03 июля 2024 г.

		НР и СП от ЗПМ (95,00% и 65,00%)	%	160,00					1,44	
		ЗТР	чел-ч	6,66		1,3225		1,047		0
									376,26	9177,07
Итого по подразделу Пол									6101,16	
Итого по разделу 1. Коридор									27102,61	
Раздел 2. Комната										
Подраздел Потолок										
15	3.15-164-1 о.у. п.3.4.30 б); о.п.гл.6 п.2.2.12	Демонтаж декоративных карнизов из полистирола при внутренней отделке помещений	100 м	0,181						
		ЗП			262,59	0,92	1,025	34,09	1527,90	
		ЭМ			0,77	0,92	1,025	12,73	1,67	
		в т.ч. ЗПМ			0,14	0,92	1,025	34,09	(0,81)	
		МР			0,00	0,00	1,00	0,00	0,00	
		НР от ЗП	%	83,00					1268,16	
		СП от ЗП	%	41,00					626,44	
		НР и СП от ЗПМ (95,00% и 65,00%)	%	160,00					1,30	
		ЗТР	чел-ч	23,01		0,92	1,025			4
									3425,47	18925,25
16	6.62-33-2 о.у. п.3.4.30 б)	Ликвидация следов протечки размером до 1 м2 на потолке	1 место	3						
		ЗП			3,92	1,15	1,025	34,09	472,56	
		ЭМ			0,00	1,15	1,025	0,00	0,00	
		в т.ч. ЗПМ			0,00	1,15	1,025	34,09	(0,00)	
		МР			1,89	1,00	1,00	7,52	42,64	
		НР от ЗП	%	83,00					392,22	
		СП от ЗП	%	41,00					193,75	
		ЗТР	чел-ч	0,36		1,15	1,025			1
									1101,17	367,06
17	3.10-48-1 о.у. п.3.4.30 б); о.у. п.3.4.6	Антисептирование водными растворами потолка	100 м2 стен и перегородок за вычетом проемов, покрытия по фермам	0,193						
		ЗП			65,84	1,3225	1,047	34,09	599,81	
		ЭМ			7,43	1,4375	1,047	11,35	24,50	
		в т.ч. ЗПМ			0,88	1,4375	1,047	34,09	(8,71)	
		МР			1,63	1,00	1,00	5,99	1,88	
	1.1-1-18	Антисептик (фторид натрия)	т	0,002	8730,49	1,00	1,00	53,13	927,70	

		НР от ЗП	%	87,00					521,83
		СП от ЗП	%	41,00					245,92
		НР и СП от ЗПМ (95,00% и 65,00%)	%	160,00					13,94
		ЗТР	чел-ч	5,74		1,3225	1,047		2
									2335,58
									12101,45
18	3.15-96-4 о.у. п.3.4.6, о.у. п.3.4.30 б)	Улучшенная окраска поливинилцетатными вододисперсионными составами по штукатурке потолков	100 м2 окр	0,193					
		ЗП			576,24	1,3225	1,025	34,09	5139,34
		ЭМ			13,30	1,4375	1,025	12,72	48,11
		в т.ч. ЗПМ			2,02	1,4375	1,025	34,09	(19,58)
		МР			87,86	1,00	1,00	1,64	27,81
	1.1-1-2927	Грунтовка акриловая универсальная, глубокопроникающая, быстросохнущая, матовая, механизированного и ручного нанесения, для наружных и внутренних работ, для уплотнения оснований, улучшения адгезии к пылящим и текстурированным поверхностям	л	3,145	148,71	1,00	1,00	2,91	1360,99
	1.1-1-2844	Краска водно-дисперсионная силикон-акрилатная, паропроницаемая, моющаяся, устойчивая к появлению водорослей и грибов, оседанию пыли, с водоотталкивающим эффектом и способностью к самоочищению, механизированного и ручного нанесения, для наружных и внутренних работ, для окрашивания штукатурок, бетонных поверхностей, гипсокартонных и цементностружечных плит	т	0,006	36010,14	1,00	1,00	27,10	5855,25
		НР от ЗП	%	83,00					4265,65
		СП от ЗП	%	41,00					2107,13
		НР и СП от ЗПМ (95,00% и 65,00%)	%	160,00					31,33
		ЗТР	чел-ч	49,00		1,3225	1,025		13
									18835,61
									97593,83
19	3.15-164-1 о.у. п.3.4.6, о.у. п.3.4.30 б)	Установка декоративных карнизов из полистирола при внутренней отделке помещений	100 м	0,181					
		ЗП			262,59	1,3225	1,025	34,09	2196,36
		ЭМ			0,77	1,4375	1,025	12,73	2,61
		в т.ч. ЗПМ			0,14	1,4375	1,025	34,09	(1,27)
		МР			0,00	1,00	1,00	0,00	0,00
	1.1-1-3497	Профили декоративные (карнизы, плинтусы) белого цвета из экструдированного	м	19,005	4,37	1,00	1,00	2,72	225,90

Заключение специалиста по строительно-техническому исследованию квартиры по адресу: г. Москва, вн.тер.г. муниципальный округ Фили-Давыдово, Кутузовский пр-кт, д. 82, выполненный в рамках Договора № №ЭФ5250/07-24 от 03 июля 2024 г.

		полистирола, размеры от 40 до 70 мм								
1.1-1-3499		Клей акриловый универсальный, водостойкий	л	0,681	53,02	1,00	1,00	4,81	173,67	
		НР от ЗП	%	83,00					1822,98	
		СП от ЗП	%	41,00					900,51	
		НР и СП от ЗПМ (95,00% и 65,00%)	%	160,00					2,03	
		ЗТР	чел-ч	23,01		1,3225	1,025			б
									5324,06	29414,70
Итого по подразделу Потолок									31021,89	
Подраздел Стены										
20	6.56-14-1 о.у. п.3.4.30 б)	Снятие наличников	100 м	0,05						
		ЗП			43,83	1,15	1,047	34,09	89,95	
		НР от ЗП	%	70,00					62,97	
		СП от ЗП	%	41,00					36,88	
		ЗТР	чел-ч	4,21		1,15	1,047			б
									189,80	3796,00
21	6.63-6-1 о.у. п.3.4.30 б)	Снятие обоев простых и улучшенных	100 м2 оклеенной поверхности	0,444						
		ЗП			119,57	1,15	1,025	34,09	2133,31	
		НР от ЗП	%	83,00					1770,65	
		СП от ЗП	%	41,00					874,66	
		ЗТР	чел-ч	11,70		1,15	1,025			б
									4778,62	10762,66
22	6.62-33-1 о.у. п.3.4.30 б)	Ликвидация следов протечки размером до 1 м2 на стене	1 место	44						
		ЗП			3,81	1,15	1,025	34,09	6736,38	
		ЭМ			0,00	1,15	1,025	0,00	0,00	
		в т.ч. ЗПМ			0,00	1,15	1,025	34,09	(0,00)	
		МР			1,68	1,00	1,00	7,53	556,62	
		НР от ЗП	%	83,00					5591,20	
		СП от ЗП	%	41,00					2761,92	
		ЗТР	чел-ч	0,35		1,15	1,025			18
									15646,12	355,59
23	3.10-48-1 о.у. п.3.4.30 б); о.у. п.3.4.6	Антисептирование водными растворами стен	100 м2 стен и перегородок за вычетом проемов, покрытия по фермам	0,444						
		ЗП			65,84	1,3225	1,047	34,09	1379,88	

Заключение специалиста по строительно-техническому исследованию квартиры по адресу: г. Москва, вн.тер.г. муниципальный округ Фили-Давыдково, Кутузовский пр-кт, д. 82, выполненный в рамках

Договора № №ЭФ5250/07-24 от 03 июля 2024 г.

		ЭМ		7,43	1,4375	1,047	11,35	56,35	
		в т.ч. ЗПМ		0,88	1,4375	1,047	34,09	(20,05)	
		МР		1,63	1,00	1,00	5,99	4,34	
1.1-1-18		Антисептик (фторид натрия)	т	0,005	8730,49	1,00	1,00	53,13	2319,25
		НР от ЗП	%	87,00				1200,50	
		СП от ЗП	%	41,00				565,75	
		НР и СП от ЗПМ (95,00% и 65,00%)	%	160,00				32,08	
		ЗТР	чел-ч	5,74		1,3225	1,047		4
								5558,15	12518,36
24	3.15-165-1 о.у. п.3.4.30 б); о.у. п.3.4.6	Обработка поверхностей стен грунтовкой глубокого проникновения внутри помещения	100 м2	0,444					
		ЗП			51,98	1,3225	1,025	34,09	1066,51
		ЭМ			0,84	1,4375	1,025	12,64	6,95
		в т.ч. ЗПМ			0,13	1,4375	1,025	34,09	(2,90)
		МР			0,00	1,00	1,00	0,00	0,00
1.1-1-2927		Грунтовка акриловая универсальная, глубокопроникающая, быстросохнущая, матовая, механизированного и ручного нанесения, для наружных и внутренних работ, для уплотнения оснований, улучшения адгезии к гляцевым и текстурированным поверхностям	л	3,388	148,71	1,00	1,00	2,91	1466,14
		НР от ЗП	%	83,00				885,20	
		СП от ЗП	%	41,00				437,27	
		НР и СП от ЗПМ (95,00% и 65,00%)	%	160,00				4,64	
		ЗТР	чел-ч	4,65		1,3225	1,025		3
								3866,71	8708,81
25	3.15-127-2 о.у. п.3.4.6, о.у. п.3.4.30 б)	Оклейка обоями тисненными и плотными стен по монолитной штукатурке и бетону	100 м2 оклеиваемой и обиваемой поверхности	0,444					
		ЗП			521,56	1,3225	1,025	34,09	10701,23
		ЭМ			31,93	1,4375	1,025	12,66	264,45
		в т.ч. ЗПМ			4,79	1,4375	1,025	34,09	(106,83)
		МР			276,57	1,00	1,00	5,59	686,44
1.1-1-4105		Обои виниловые на флизелиновой основе, рельефные	100 м2	0,519	945,51	1,00	1,00	6,15	3017,93
		НР от ЗП	%	83,00				8882,02	
		СП от ЗП	%	41,00				4387,50	
		НР и СП от ЗПМ (95,00% и 65,00%)	%	160,00				170,93	
		ЗТР	чел-ч	42,30		1,3225	1,025		25
								28110,50	63311,94

26	3.10-34-1 о.у. п.3.4.30 б), о.у. п.3.4.6	Установка и крепление наличников	100 м коробок	0,05						
		ЗП			83,67	1,3225	1,047	34,09		197,47
		ЭМ			3,72	1,4375	1,047	15,17		4,25
		в т.ч. ЗПМ			0,88	1,4375	1,047	34,09		(2,26)
		МР			1,75	1,00	1,00	9,62		0,84
		НР от ЗП	%	87,00						171,80
		СП от ЗП	%	41,00						80,96
		НР и СП от ЗПМ (95,00% и 65,00%)	%	160,00						3,62
		ЗТР	чел-ч	7,82		1,3225	1,047			
										1
									458,94	9178,80
		Итого по подразделу Стены							58608,84	
Подраздел Пол										
27	6.57-3-1 о.у. п.3.4.30 б)	Разборка пластмассовых плинтусов	100 м плинтусов	0,165						
		ЗП			38,53	1,15	1,047	34,09		260,95
		НР от ЗП	%	70,00						182,67
		СП от ЗП	%	41,00						106,99
		ЗТР	чел-ч	3,77		1,15	1,047			
										1
									550,61	3337,03
28	6.57-2-4 о.у. п.3.4.30 б)	Разборка покрытий из штучного паркета на мастике	100 м2 покрытия	0,193						
		ЗП			500,27	1,15	1,047	34,09		3963,08
		НР от ЗП	%	70,00						2774,16
		СП от ЗП	%	41,00						1624,86
		ЗТР	чел-ч	48,95		1,15	1,047			
										11
									8362,10	43326,94
29	6.57-1-4 о.у. п.3.4.30 б)	Разборка дощатых оснований щитового паркета	100 м2 основания	0,193						
		ЗП			152,28	1,15	1,047	34,09		1206,35
		НР от ЗП	%	70,00						844,45
		СП от ЗП	%	41,00						494,60
		ЗТР	чел-ч	14,90		1,15	1,047			
										3
									2545,40	13188,60
30	3.11-45-1 о.у. п.3.4.6, о.у. п.3.4.30 б)	Устройство тепло - и звукоизоляции пола из фанеры	100 м2	0,193						

Заключение специалиста по строительно-техническому исследованию квартиры по адресу: г. Москва, вн.тер.г. муниципальный округ Филли-Давыдовское, Кутузовский пр-кт, д. 82, выполненный в рамках Договора № №ЭФ5250/07-24 от 03 июля 2024 г.

		ЗП		1005,25	1,3225	1,047	34,09	9158,00	
		ЭМ		43,45	1,4375	1,047	9,27	117,00	
		в т.ч. ЗПМ		0,76	1,4375	1,047	34,09	(7,53)	
		МР		108,50	1,00	1,00	13,45	281,65	
1.1-1-3096		Дробель-гвоздь оцинкованный, диаметр 8 мм, длина от 50 до 60 мм	100 шт.	2,934	48,16	1,00	1,00	3,96	559,55
1.1-1-394		Мастика клеящая каучуковая, типа КН-2	кг	15,44	9,99	1,00	1,00	9,49	1463,79
1.1-1-2397		Фанера березовая, общего назначения, клеенная, шлифованная с двух сторон, повышенной водостойкости, для внутреннего и наружного использования, марка ФСФ, сорт ИЛ, толщина 12 мм	м3	0,232	2953,89	1,00	1,00	21,76	14912,18
		НР от ЗП	%	87,00				7967,46	
		СП от ЗП	%	41,00				3754,78	
		НР и СП от ЗПМ (95,00% и 65,00%)	%	160,00				12,05	
		ЗТР	чел-ч	83,04		1,3225	1,047		22
									38226,46
31	3.11-24-3 о.у. п.3.4.6; о.у. п.3.4.30 б)	Устройство покрытий из паркета штучного без жилок	100 м2 покрытия	0,193					198064,56
		ЗП			1286,47	1,3225	1,047	34,09	11719,97
		ЭМ			61,70	1,4375	1,047	11,62	208,26
		в т.ч. ЗПМ			6,94	1,4375	1,047	34,09	(68,72)
		МР			961,48	1,00	1,00	9,81	1820,40
1.9-11-17		Паркет модульный, мозаичный, из дуба	м2	19,686	531,50	1,00	1,00	9,54	99818,06
		НР от ЗП	%	87,00				10196,37	
		СП от ЗП	%	41,00				4805,19	
		НР и СП от ЗПМ (95,00% и 65,00%)	%	160,00				109,95	
		ЗТР	чел-ч	103,00		1,3225	1,047		28
									128678,20
32	3.11-29-3 о.у. п.3.4.30 б); о.у. п.3.4.6	Устройство плинтусов поливинилхлоридных на винтах самонарезающих	100 мплинтусов	0,165					666726,42
		ЗП			80,19	1,3225	1,047	34,09	624,56
		ЭМ			4,73	1,4375	1,047	10,84	12,73
		в т.ч. ЗПМ			0,43	1,4375	1,047	34,09	(3,64)
		МР			196,67	1,00	1,00	2,21	71,72
		НР от ЗП	%	87,00				543,37	
		СП от ЗП	%	41,00				256,07	
		НР и СП от ЗПМ (95,00% и 65,00%)	%	160,00				5,82	
		ЗТР	чел-ч	6,66		1,3225	1,047		2
									1514,27
									9177,39

Итого по подразделу Пол										179877,04
Итого по разделу 2. Комнаты										269507,77
Раздел 3. Кухня										
Подраздел Пол										
33	6.57-3-1 о.у. п.3.4.30 б)	Разборка пластмассовых плинтусов	100 мплинтусов	0,111						
		ЗП			38,53	1,15	1,047	34,09		175,55
		НР от ЗП	%	70,00						122,89
		СП от ЗП	%	41,00						71,98
		ЗТР	чел-ч	3,77		1,15	1,047			1
370,42										3337,12
34	6.57-2-1 о.у. п.3.4.30 б)	Разборка покрытий из ламинированной доски	100 м2 покрытия	0,087						
		ЗП			343,39	1,15	1,047	34,09		1226,25
		НР от ЗП	%	70,00						858,38
		СП от ЗП	%	41,00						502,76
		ЗТР	чел-ч	33,00		1,15	1,047			4
2587,39										29740,11
35	3.11-37-1 о.у. п.3.4.6; о.у. п.3.4.30 б)	Устройство покрытия из ламинат- паркета на основе износостойкого пластика бесклевым (замковым) способом	100 м2	0,087						
		ЗП			280,12	1,3225	1,047	34,09		1150,36
		ЭМ			42,98	1,4375	1,047	12,70		71,47
		в т.ч. ЗПМ			8,49	1,4375	1,047	34,09		(37,90)
		МР			267,96	1,00	1,00	3,46		80,66
	1.1-1-6490	Ламинированное напольное покрытие (ламинат) на основе древесноволокнистых плит высокой плотности, класс воздействия нагрузки 33, соединение элементов бесклевое, толщина 8 мм	м2	8,918	387,99	1,00	1,00	2,23		7716,01
		НР от ЗП	%	87,00						1000,81
		СП от ЗП	%	41,00						471,65
		НР и СП от ЗПМ (95,00% и 65,00%)	%	160,00						60,64
		ЗТР	чел-ч	22,55		1,3225	1,047			3
10551,60										121282,76

36	3.11-29-3 о.у. п.3.4.30 Б), о.у. п.3.4.6	Устройство плинтусов поливинилхлоридных на винтах самонарезающих	100 м плинтусов	0,111							
		ЗП			80,19	1,3225	1,047	34,09		420,16	
		ЭМ			4,73	1,4375	1,047	10,84		8,57	
		в т.ч. ЗПМ			0,43	1,4375	1,047	34,09		(2,45)	
		МР			196,67	1,00	1,00	2,21		48,25	
		НР от ЗП	%	87,00						365,54	
		СП от ЗП	%	41,00						172,27	
		НР и СП от ЗПМ (95,00% и 65,00%)	%	160,00						3,92	
		ЗТР	чел-ч	6,66		1,3225	1,047				
										1018,71	9177,57
Итого по подразделу Пол										14528,12	
Итого по разделу 3. Кухня										14528,12	
Раздел Электромонтажные работы											
37	6.67-7-1 о.у. п.3.4.30 Б)	Демонтаж осветительных приборов, выключатели, розетки	100 шт.	0,15							
		ЗП			59,68	1,15	1,047	34,09		367,44	
		НР от ЗП	%	70,00						257,21	
		СП от ЗП	%	41,00						150,65	
		ЗТР	чел-ч	5,84		1,15	1,047				
										775,30	5168,67
38	4.8-243-2 о.у. п.3.4.6	Монтаж выключателя одноклавишного утопленного типа при скрытой проводке	100 шт.	0,03							
		ЗП			389,70	1,15	1,047	34,09		479,87	
		ЭМ			2,49	1,25	1,047	12,73		1,24	
		в т.ч. ЗПМ			0,38	1,25	1,047	34,09		(0,51)	
		МР			3,87	1,00	1,00	5,56		0,65	
		НР от ЗП	%	79,00						379,10	
		СП от ЗП	%	41,00						196,75	
		НР и СП от ЗПМ (95,00% и 65,00%)	%	160,00						0,82	
		ЗТР	чел-ч	30,00		1,15	1,047				
										1058,43	35281,00
39	4.8-243-9 о.у. п.3.4.30 Б), о.у. п.3.4.6	Розетка штепсельная утопленного типа при скрытой проводке	100 шт.	0,1							
		ЗП			455,00	1,3225	1,047	34,09		2147,74	
		ЭМ			2,71	1,4375	1,047	12,73		5,19	
		в т.ч. ЗПМ			0,63	1,4375	1,047	34,09		(3,23)	

Заключение специалиста по строительно-техническому исследованию квартиры по адресу: г. Москва, вн.тер.г. муниципальный округ Фили-Давыдково, Кутузовский пр-кт, д. 82, выполненный в рамках

Договора № №ЭФ5250/07-24 от 03 июля 2024 г.

		МР			27,86	1,00	1,00	1,91	5,32	
		НР от ЗП	%	79,00					1696,71	
		СП от ЗП	%	41,00					880,57	
		НР и СП от ЗПМ (95,00% и 65,00%)	%	160,00					5,17	
		ЗТР	чел-ч	35,00		1,3225	1,047			5
<hr/>										
									4740,70	47407,00
40	4.8-245-10 о.у. п.3.4.6, о.у. п.3.4.30 б)	Монтаж светильников с лампами накаливания, светового настенного	100 шт.	0,02						
		ЗП			1099,86	1,3225	1,047	34,09	1038,33	
		ЭМ			93,32	1,4375	1,047	12,35	34,69	
		в т.ч. ЗПМ			13,00	1,4375	1,047	34,09	(13,34)	
		МР			81,37	1,00	1,00	9,28	15,10	
		НР от ЗП	%	79,00					820,28	
		СП от ЗП	%	41,00					425,72	
		НР и СП от ЗПМ (95,00% и 65,00%)	%	160,00					21,34	
		ЗТР	чел-ч	84,67		1,3225	1,047			2
<hr/>										
									2355,46	117773,00
<hr/>										
		Итого по разделу							8929,89	
		Электромонтажные работы								
Раздел Иные расходы										
41	15.1-1500-1	Утилизация отходов (мусор) от строительных и ремонтных работ малоопасные	1 т	1,123						
		ЭМ			31,67	1,00	1,00	43,37	1542,47	
		в т.ч. ЗПМ			0,00	1,00	1,00	0,00	(0,00)	
<hr/>										
									1542,47	1373,53
42	6.69-19-1	Погрузка и выгрузка вручную строительного мусора на транспортные средства	1 т	1,123						
		ЗП			9,62	1,00	1,047	34,09	385,59	
		НР от ЗП	%	75,00					289,19	
		СП от ЗП	%	41,00					158,09	
		ЗТР	чел-ч	1,02		1,00	1,047			1
<hr/>										
									832,87	741,65
43	15.2-49-10	Перевозка строительного мусора на расстояние до 49 км автосамосвалами грузоподъемностью до 10 т	т	1,123						
		ЭМ			42,00	1,00	1,00	15,48	730,13	

Экспонирование специализированного технического задания на проектирование и строительство многоквартирного дома № 77 по адресу: г. Москва, вн.тер.г. муниципальный округ Филевское, Кузьковский пр-кт, д. 82, выделенный в рамках
 Дозволения № ЭФ5230/07-24 от 03 июля 2024 г.

Итого: ЗНАК 0,00 1,00 1,00 0,00 (3,00)

730,13 650,16

Итого по разделу Иные расходы 3105,47

Итого по всем разделам 323172,86

Непредвиденные расходы: 2,00 6463,48

НДС, % 20,00 65927,47

Всего 389101,33



3. ВЫВОДЫ

Отвечая на вопросы, указанные в Договоре №ЭФ5250/07-24 от 03 июля 2024г., специалист в ходе проведения независимого исследования определил следующее:

Вопрос №1: «Определить стоимость ремонтно-восстановительного работ, причиненного в результате залива 02.07.2024 г. в квартире № 77, расположенной по адресу: г. Москва, вн.тер.г. муниципальный округ Фили-Давыдково, Кутузовский пр-кт, д. 82?»

Ответ:

Стоимость устранения выявленных дефектов в квартире № 77 в результате залива, находящейся по адресу: г. Москва, вн.тер.г. муниципальный округ Фили-Давыдково, Кутузовский пр-кт, д. 82 приведена в локальном сметном расчете №1 и составила: **389 101,33** (Триста восемьдесят девять тысяч сто один) рубль 33 копейки, включая НДС.

Специалист Черный А. В.





Ассоциация

«Общероссийская негосударственная некоммерческая организация – общероссийское отраслевое объединение работодателей «Национальное объединение саморегулируемых организаций, основанных на членстве лиц, осуществляющих строительство»
ул. М. Грузинская, д. 3, Москва, 123242 Телефон/факс: (495) 987-31-48
nrs@nostroy.ru <http://nrs.nostroy.ru>

УВЕДОМЛЕНИЕ

о включении сведений

в Национальный реестр специалистов в области строительства

4 декабря 2019 г.
(дата решения комиссии)

0206658
(уникальный номер заявления)

В соответствии с решением лица, наделенного правом принимать решения о включении сведений о специалистах в национальный реестр специалистов в области строительства, об изменении и исключении таких сведений (пункт 10.11.23 Устава Ассоциации «Национальное объединение строителей»), от 4 декабря 2019 г. №84 уведомляем о том, что

Черный Артем Владимирович

включен в национальный реестр специалистов в области строительства.

Вид деятельности: **организация выполнения работ по строительству, реконструкции, капитальному ремонту объектов капитального строительства.**

Также уведомляем о присвоении идентификационного номера Специалиста:

C	-	7	7	-	2	0	6	6	5	8
---	---	---	---	---	---	---	---	---	---	---

Уполномоченное лицо



В.В. Придвин

4.2. КОПИИ ДОКУМЕНТОВ, ПОДТВЕРЖДАЮЩИХ ПОВЕРКУ И КАЛИБРОВКУ ИСПОЛЬЗУЕМЫХ ИЗМЕРИТЕЛЬНЫХ ПРИБОРОВ

ОБЩЕСТВО С ОГРАНИЧЕННОЙ ОТВЕТСТВЕННОСТЬЮ

«ИСКАТЕЛЬ-2»



СВИДЕТЕЛЬСТВО О ПОВЕРКЕ

№ С-АКЗ/21-05-2024/ 3 4 0 1 2 7 3 1 6

Действительно до 20 мая 2025 г.

Средство измерений Дальномер лазерный ADA Cosmo MINI
наименование, тип, модификация средства измерений
69904-17

регистрационный номер в Федеральном информационном фонде по обеспечению единства измерений
присвоенный при утверждении

заводской (серийный) номер: 002348

в составе -----

номер знака предыдущей поверки -----

поверено в полном объеме
наименование единиц величин, диапазоны измерений, на которых поверено средство измерений

в соответствии с МП 69904-17
наименование или обозначение документа, на основании которого выполнена поверка

с применением эталонов: 3.2.АКЗ.0123.2019 3.2.АКЗ.0133.2019 3.2.АКЗ.0137.2019
3.2.АКЗ.0138.2019 3.2.АКЗ.0145.2019

регистрационный номер и (или) наименование, тип, заводской номер, разряд, класс или
погрешность эталонов, применяемых при поверке

при следующих значениях влияющих факторов: Температура +22°C,
перечень влияющих факторов

атмосферное давление 741 мм-рт.ст., относительная влажность 56%
нормированных в документе на методику поверки, с указанием их значений

и на основании результатов периодической (первичной) поверки признано
всунулось завернуть
пригодным к применению.

Знак поверки: 2 4 Номер записи сведений о результатах поверки в ФИФ ОЕИ 3 4 0 1 2 7 3 1 6
АКЗ

Главный метролог [подпись] / Муравская Ирина Ивановна /
должность руководителя подразделения подпись фамилия, имя и отчество (при наличии)

Поверитель [подпись] / Лукин Дмитрий Анатольевич /
подпись фамилия, имя и отчество (при наличии)



Дата поверки 21 мая 2024 г.

серия С-АКЗ-С №0000887

www.iskate12.ru; e-mail: zakaz@iskate12.ru +7 (495) 308-22-82

ОБЩЕСТВО С ОГРАНИЧЕННОЙ ОТВЕТСТВЕННОСТЬЮ
«ИСКАТЕЛЬ-2»



Метрологическая служба ООО «Искатель-2» в области обеспечения единства измерений

СЕРТИФИКАТ КАЛИБРОВКИ
Calibration certificate

Номер сертификата 0633/C Стр. 1 из 2
Certificate number Page of

Дата калибровки 20.05.2024 г. Серийный номер инв.008
Date when calibration Serial number

Объект калибровки Штангенциркуль Matrix ШЦ -150-0,02
Item calibrated

Заказчик Черный Артем Владимирович ИНН 592001050231
Customer Информация о заказчике, адрес/name of the customer, address

Наименование эталона / description of measurement standard
3.2.АКЗ.0093.2019, 3.2.АКЗ.0138.2019, 3.2.АКЗ.0145.2019

Методика калибровки 002.2016.274.КС37
Calibration procedure

Все измерения имеют прослеживаемость к единицам Международной системы СИ, которые воспроизводятся национальными эталонами НМИ. Данный сертификат может быть воспроизведен только полностью. Любая публикация или частичное воспроизведение содержания сертификата возможны с письменного разрешения организации, выдавшей сертификат.
All measurements are traceable to the SI units which are realized by national measurement standards of NMI. This certificate shall not be reproduced, except in full. Any publication extracts from the calibration certificate requires written approval of the issuing NMI.

Условия калибровки / Calibration conditions
Температура окружающего воздуха 22°С. Относительная влажность воздуха 56%

 Дата выдачи /
date of issue
Лукин Д. А., Техник МС
ФИО и должность / name and function

И2 № К75894

Номер сертификата 0633/С Стр. 2 из 2
Certificate number Page of

Серийный номер инв.008
Serial number

Результаты калибровки
Calibration results

Наименование	Диапазон измерения, мм	Результат калибровки*
Штангенциркуль Matrix ШЦ -150-0,02	0-150	соответствует

*Указывается соответствие или несоответствие СИ требованиям технической документации производителя и методики калибровки: 002.2016.274.КС37

Рекомендуемый межкалибровочный интервал: 12 месяцев.

Подпись лица, выполнившего калибровку
Signature of the person who has performed calibration


подпись / signature

Лукин Д. А., Техник МС
ФИО и должность / name and function

20.05.2024 г.
Дата выдачи / date of issue







+7 (495) 308-22-82
www.iskatel2.ru; e-mail: zakaz@iskatel2.ru

4.3. КОПИИ РЕГИСТРАЦИОННЫХ И РАЗРЕШИТЕЛЬНЫХ ДОКУМЕНТОВ ЭКСПЕРТНОГО УЧРЕЖДЕНИЯ

УТВЕРЖДЕНА
приказом Федеральной службы
по экологическому, технологическому
и атомному надзору
от 4 марта 2019 г. № 86

ВЫПИСКА ИЗ РЕЕСТРА ЧЛЕНОВ САМОРЕГУЛИРУЕМОЙ ОРГАНИЗАЦИИ

«12» мая 2021 г.

№ 0000000000000000000003493

Ассоциация Саморегулируемая организация «МежРегионИзыскания» (Ассоциация СРО «МРИ»)

СРО, основанные на членстве лиц, выполняющих инженерные изыскания

190000, г. Санкт-Петербург, переулок Гривцова, дом 4, корпус 2, лит А, 3 этаж, офис 62, <http://sro-mri.ru>, info@sro-mri.ru

Регистрационный номер в государственном реестре саморегулируемых организаций
СРО-И-035-26102012

выдана Обществу с ограниченной ответственностью "Экспертное бюро "ВОТУМ"

Наименование	Сведения	
1. Сведения о члене саморегулируемой организации:		
1.1. Полное и (в случае, если имеется) сокращенное наименование юридического лица или фамилия, имя, (в случае, если имеется) отчество индивидуального предпринимателя	Общество с ограниченной ответственностью "Экспертное бюро "ВОТУМ" (ООО "Экспертное бюро "ВОТУМ")	
1.2. Идентификационный номер налогоплательщика (ИНН)	9706015686	
1.3. Основной государственный регистрационный номер (ОГРН) или основной государственный регистрационный номер индивидуального предпринимателя (ОГРНИП)	1217700211750	
1.4. Адрес места нахождения юридического лица	119180, РОССИЯ, г. Москва, г. Москва, Муниципальный Округ Якиманка ВН.ТЕР.Г., пер 1-й Голутвинский, д. 3-5, стр. 1, этаж 1, пом/ком I/12	
1.5. Место фактического осуществления деятельности (только для индивидуального предпринимателя)	---	
2. Сведения о членстве индивидуального предпринимателя или юридического лица в саморегулируемой организации:		
2.1. Регистрационный номер члена в реестре членов саморегулируемой организации	3025	
2.2. Дата регистрации юридического лица или индивидуального предпринимателя в реестре членов саморегулируемой организации	12 мая 2021 г.	
2.3. Дата и номер решения о приеме в члены саморегулируемой организации	12 мая 2021 г., №19-02-ПП/21	
2.4. Дата вступления в силу решения о приеме в члены саморегулируемой организации	12 мая 2021 г.	
2.5. Дата прекращения членства в саморегулируемой организации	---	
2.6. Основания прекращения членства в саморегулируемой организации	---	
3. Сведения о наличии у члена саморегулируемой организации права выполнения работ:		
3.1. Дата, с которой член саморегулируемой организации имеет право изыскания, осуществлять подготовку проектной документации, капитальный ремонт, снос объектов капитального строительства	выполнять инженерные строительные, реконструкцию, по договору подряда на	
выполнение инженерных изысканий, подготовку проектной документации, по договору строительного подряда, по договору подряда на осуществление сноса:	по договору	
в отношении объектов капитального строительства (кроме особо опасных, технически сложных и уникальных объектов, объектов использования	в отношении особо опасных, технически сложных и уникальных объектов капитального строительства (кроме объектов использования атомной	в отношении объектов использования атомной энергии

атомной энергии)	энергии)	
12 мая 2021 г.	---	---

3.2. Сведения об уровне ответственности члена саморегулируемой организации по обязательствам по договору подряда на **выполнение инженерных изысканий**, подготовку проектной документации, по договору строительного подряда, по договору подряда на осуществление сноса, и стоимости работ по одному договору, в соответствии с которым указанным членом внесен взнос в компенсационный фонд возмещения вреда:

а) первый	Есть	стоимость работ по договору не превышает 25 000 000 рублей
б) второй	—	стоимость работ по договору не превышает 50 000 000 рублей
в) третий	—	стоимость работ по договору не превышает 300 000 000 рублей
г) четвертый	—	стоимость работ по договору составляет 300 000 000 рублей и более
д) пятый	—	---
е) простой	—	---

3.3. Сведения об уровне ответственности члена саморегулируемой организации по обязательствам по договору подряда на **выполнение инженерных изысканий**, подготовку проектной документации, по договору строительного подряда, по договору подряда на осуществление сноса, заключенным с использованием конкурентных способов заключения договоров, и предельному размеру обязательств по таким договорам, в соответствии с которым указанным членом внесен взнос в компенсационный фонд обеспечения договорных обязательств:

а) первый	—	предельный размер обязательств по договорам не превышает 25 000 000 рублей
б) второй	—	предельный размер обязательств по договорам не превышает 50 000 000 рублей
в) третий	—	предельный размер обязательств по договорам не превышает 300 000 000 рублей
г) четвертый	—	предельный размер обязательств по договорам составляет 300 000 000 рублей и более
д) пятый	—	---

4. Сведения о приостановлении права выполнять инженерные изыскания, осуществлять подготовку проектной документации, строительство, реконструкцию, капитальный ремонт, снос объектов капитального строительства:

4.1. Дата, с которой приостановлено право выполнения работ	---
4.2. Срок, на который приостановлено право выполнения работ	---

Исполнительный директор
М.П.



А.Ю. Базаров



АССОЦИАЦИЯ САМОРЕГУЛИРУЕМЫХ ОРГАНИЗАЦИЙ ОБЩЕРОССИЙСКАЯ НЕГОСУДАРСТВЕННАЯ НЕКОММЕРЧЕСКАЯ ОРГАНИЗАЦИЯ – ОБЩЕРОССИЙСКОЕ МЕЖОТРАСЛЕВОЕ ОБЪЕДИНЕНИЕ РАБОТОДАТЕЛЕЙ «НАЦИОНАЛЬНОЕ ОБЪЕДИНЕНИЕ САМОРЕГУЛИРУЕМЫХ ОРГАНИЗАЦИЙ, ОСНОВАННЫХ НА ЧЛЕНСТВЕ ЛИЦ, ВЫПОЛНЯЮЩИХ ИНЖЕНЕРНЫЕ ИЗЫСКАНИЯ, И САМОРЕГУЛИРУЕМЫХ ОРГАНИЗАЦИЙ, ОСНОВАННЫХ НА ЧЛЕНСТВЕ ЛИЦ, ОСУЩЕСТВЛЯЮЩИХ ПОДГОТОВКУ ПРОЕКТНОЙ ДОКУМЕНТАЦИИ»

9706015686-20230707-1051

(регистрационный номер выписки)

07.07.2023

(дата формирования выписки)

ВЫПИСКА

из единого реестра сведений о членах саморегулируемых организаций в области инженерных изысканий и в области архитектурно-строительного проектирования и их обязательствах

Настоящая выписка содержит сведения о юридическом лице (индивидуальном предпринимателе), выполняющем инженерные изыскания:

Общество с ограниченной ответственностью "Экспертное бюро "ВОТУМ"

(полное наименование юридического лица/ФИО индивидуального предпринимателя)

1217700211750

(основной государственный регистрационный номер)

1. Сведения о члене саморегулируемой организации:		
1.1	Идентификационный номер налогоплательщика	9706015686
1.2	Полное наименование юридического лица (Фамилия Имя Отчество индивидуального предпринимателя)	Общество с ограниченной ответственностью "Экспертное бюро "ВОТУМ"
1.3	Сокращенное наименование юридического лица	ООО "Экспертное бюро "ВОТУМ"
1.4	Адрес юридического лица Место фактического осуществления деятельности (для индивидуального предпринимателя)	119180, Россия, Москва, г. Москва, Муниципальный Округ Якиманка ВН.ТЕР.Г., пер 1-Й Голутвинский, .. д. 3-5, стр. 1, этаж 1, пом/ком I
1.5	Является членом саморегулируемой организации	Ассоциация Саморегулируемая организация "Межрегионизыскания" (СРО-И-035-26102012)
1.6	Регистрационный номер члена саморегулируемой организации	И-035-009706015686-3013
1.7	Дата вступления в силу решения о приеме в члены саморегулируемой организации	12.05.2021
1.8	Дата и номер решения об исключении из членов саморегулируемой организации, основания исключения	
2. Сведения о наличии у члена саморегулируемой организации права выполнять инженерные изыскания:		
2.1 в отношении объектов капитального строительства (кроме особо опасных, технически сложных и уникальных объектов, объектов использования атомной энергии) (дата возникновения/изменения права)	2.2 в отношении особо опасных, технически сложных и уникальных объектов капитального строительства (кроме объектов использования атомной энергии) (дата возникновения/изменения права)	2.3 в отношении объектов использования атомной энергии (дата возникновения/изменения права)
Да, 12.05.2021	Нет	Нет



1



**СИСТЕМА ДОБРОВОЛЬНОЙ СЕРТИФИКАЦИИ
«РосПромСертификация»
№ РОСС RU.32047.04РОПО**

Орган по сертификации:

Общество с ограниченной ответственностью
«ПрофСтройСтандарт»
115191, г. Москва, Гамсоновский переулок, д. 2, стр. 1, этаж 2, пом. 209,
8 (495) 221-78-07, prof.ISO@mail.ru

СЕРТИФИКАТ СООТВЕТСТВИЯ

№ RPS.RU.3511.21

Выдан

Обществу с ограниченной ответственностью
«Экспертное бюро «ВОТУМ»

ИНН 9706015686

**119180, г. Москва., Муниципальный Округ Якиманка ВН.ТЕР.Г., пер 1-й
Голутвинский., д. 3-5, стр. 1, этаж 1, пом/ком I/12**

Настоящий сертификат удостоверяет:

Применительно к работам по инженерным изысканиям

**СООТВЕТСТВУЕТ ТРЕБОВАНИЯМ
ГОСТ Р ИСО 9001-2015 (ISO 9001:2015)**

Настоящий сертификат обязывает организацию поддерживать систему менеджмента в соответствии с вышеуказанным стандартом, что будет находиться под контролем Органа по сертификации систем менеджмента ООО «ПрофСтройСтандарт» и подтверждаться при прохождении ежегодного инспекционного контроля

Дата выдачи: 12 мая 2021 г.

Действителен до: 12 мая 2024 г.

**Руководитель органа по сертификации
систем менеджмента**

М.П.



Володина А.А.

Настоящий сертификат обязывает организацию поддерживать состояние выполняемых работ в соответствии с вышеуказанным стандартом, что будет находиться под контролем органа по сертификации системы «ПрофСтройСтандарт» и подтверждаться при прохождении ежегодного инспекционного контроля



СИСТЕМА ДОБРОВОЛЬНОЙ СЕРТИФИКАЦИИ
«РосПромСертификация»
№ РОСС RU.32047.04РОПО

ОРГАН ПО СЕРТИФИКАЦИИ СИСТЕМ МЕНЕДЖМЕНТА
Общество с ограниченной ответственностью
«ПрофСтройСтандарт»
115191, г. Москва, Гамсоновский переулок, д. 2, стр. 1, этаж 2, пом. 209,
8 (495) 221-78-07, prof.ISO@mail.ru

СЕРТИФИКАТ
О ПРОХОЖДЕНИИ ЕЖЕГОДНОГО
ИНСПЕКЦИОННОГО КОНТРОЛЯ
№ RPS.RU.4771.23

Выдан
Обществу с ограниченной ответственностью
«Экспертное бюро «ВОТУМ»

ИНН 9706015686

Настоящий сертификат удостоверяет:

СИСТЕМА МЕНЕДЖМЕНТА КАЧЕСТВА

Применительно к работам по инженерным изысканиям

СООТВЕТСТВУЕТ ТРЕБОВАНИЯМ
ГОСТ Р ИСО 9001:2015 (ISO 9001:2015)

В ходе проведенной ежегодной инспекционной проверки экспертной комиссией органа по сертификации системы «РосПромСертификация» установлено, что состояние выполняемых работ находится в соответствии с вышеуказанным стандартом

Дата выдачи: 6 марта 2023 г.

Действителен до: 6 марта 2024 г.

Руководитель органа по сертификации
систем менеджмента

М.П.



Володина А.А.

Страховая Акционерная Компания
ЭНЕРГОГАРАНТ

ДОГОВОР СТРАХОВАНИЯ ГРАЖДАНСКОЙ ОТВЕТСТВЕННОСТИ В СЛУЧАЕ ПРИЧИНЕНИЯ ВРЕДА В СЛЕДСТВИЕ НЕДОСТАТКОВ РАБОТ, КОТОРЫЕ ОКАЗЫВАЮТ ВЛИЯНИЕ НА БЕЗОПАСНОСТЬ ОБЪЕКТОВ КАПИТАЛЬНОГО СТРОИТЕЛЬСТВА
№ 241100-021-000709 от 10 апреля 2024 г.

Настоящий Договор является договором-офертой по которому Страховщик предлагает заключить договор страхования гражданской ответственности в случае причинения вреда вследствие недостатков работ, которые оказывают влияние на безопасность объектов капитального строительства на основании Правил страхования гражданской ответственности в случае причинения вреда вследствие недостатков работ, которые оказывают влияние на безопасность объектов капитального строительства, утвержденных приказом № 105 от 15.04.2019г. (далее – Правила страхования).

Акцептом настоящего Договора в соответствии со ст. 438 ГК РФ является факт уплаты страховой премии в полном размере Страхователем. Датой акцепта является дата оплаты страховой премии в полном размере. Уплата страховой премии в полном размере является согласием Страхователя на заключение настоящего Договора страхования на предложенных Страховщиком условиях и подтверждает факт принятия Страхователем Договора страхования.

Правила страхования размещены в сети Интернет на официальном сайте Страховщика по адресу: http://www.energo-garant.ru/upload/Block/002/Pravila_105-ot-15.04.2019_SRO-otv-zs-vred.pdf

СТРАХОВЩИК

Наименование	ПАО «САК «ЭНЕРГОГАРАНТ» (Столичный филиал) Лицензия СЛ № 1834 от 01.02.2016 г., выдана ЦБ РФ				
Юридический адрес:	129110, г. Москва, Суворовская пл., д. 2, стр. 39				
ИНН	7705041231	КПП	770543001	ОГРН	1027739063060
Телефон	+7 (495) 737-03-30	e-mail	energy@enig-garant.ru	Сайт	www.energo-garant.ru

СТРАХОВАТЕЛЬ (Застрахованное лицо)

Наименование	ООО "ЭКСПЕРТНОЕ БЮРО "ВОТУМ"				
Юридический адрес:	119180, г. Москва, вн.тер.г. Муниципальный Округ Якиманка, пер 1-й Голутвинский, д. 3-5, стр. 1, этаж 1, пом/ком 012				
ИНН	9706015686	КПП	770601001	ОГРН	1217700211750
Телефон	-	e-mail	-	Сайт	-

САМОРЕГУЛИРУЕМАЯ ОРГАНИЗАЦИЯ

Наименование	Ассоциация Саморегулируемая организация «МегаРегионИтыскания»
--------------	---

ОБЪЕКТ СТРАХОВАНИЯ

Объектом страхования являются имущественные интересы Страхователя (Застрахованного лица), связанные с риском наступления его ответственности за причинение вреда жизни, здоровью или имуществу граждан, имуществу юридических лиц, муниципальных образований, субъектов Российской Федерации или Российской Федерации вследствие недостатков работ которые оказывают влияние на безопасность объектов капитального строительства по выполнению инженерных изысканий для строительства, реконструкции, капитального ремонта объектов капитального строительства.

СТРАХОВОЙ СЛУЧАЙ

Факт причинения в период действия Договора вреда жизни или здоровью физических лиц, имуществу физических или юридических лиц, государственному или муниципальному имуществу, окружающей среде, жизни или здоровью животных, растений, объектам культурного наследия (памятников истории и культуры) народов Российской Федерации, вследствие непреднамеренно допущенных недостатков застрахованных работ в указанный в Договоре страхования период, которые оказывают влияние на безопасность объектов капитального строительства по выполнению инженерных изысканий для строительства, реконструкции, капитального ремонта объектов капитального строительства и выполненных на территории страхования, повлекший возникновение гражданской ответственности Страхователя (Застрахованного лица);

либо факт причинения в период действия Договора вреда, повлекший возникновение гражданской ответственности Страхователя (Застрахованного лица) на основании предъявленных к нему требований в порядке регресса собственником или концессионером, либо страховщиком, застрахованном их ответственность по соответствующим требованиям вследствие разрушения, повреждения здания, сооружения либо части здания или сооружения, и осуществленных в связи с ними компенсационные выплаты в размере, предусмотренном законом; либо факт причинения в период действия Договора вреда, повлекший возникновение гражданской ответственности Страхователя (Застрахованного лица) на основании предъявленных к нему требований в порядке регресса застройщиком или техническим заказчиком (если соответствующим Договором предусмотрена обязанность технического заказчика возместить причинный вред), либо страховщиками, застрахованном их ответственность по соответствующим требованиям вследствие разрушения, повреждения здания, сооружения либо части здания или сооружения, и осуществленных в связи с ними компенсационные выплаты в размере, предусмотренном законом.

Срок действия Договора страхования с 00 часов 00 минут	7 мая 2024 г.	по 24 часа 00 минут	6 мая 2025 г.
но не ранее	ночь часов дня, следующего после уплаты полной суммы страховой премии		

Территория страхования: Российская Федерация

Ретроактивный период по настоящему Договору устанавливается сроком в 1 (один) год, до даты начала действия настоящего Договора.

Страховая сумма (руб.)	Франшиза, лимит ответственности	Страховая премия (руб.)
2 500 000,00	Не установлена	5 000,00

Работы, ответственность по которым застрахована соответствуют уровню ответственности: " 1 "

Договор страхования распространяется исключительно на работы, по выполнению инженерных изысканий для строительства, реконструкции, капитального ремонта объектов капитального строительства, при наличии у Страхователя соответствующего права, подтвержденного решением СРО, кроме выполнения их на особо опасных, технически сложных и уникальных объектах, объектов использования атомной энергии, в том числе работы, выполнявшиеся в течение ретроактивного периода, установленного настоящим Договором страхования.

ОСОБЫЕ УСЛОВИЯ

Договор заключен в пользу третьих лиц (потребителей - Выгодоприобретателей), которым может быть причинен вред вследствие недостатков работ, которые оказывают влияние на безопасность объектов капитального строительства, по договорам на выполнение инженерных изысканий, подготовку проектной документации, договорам о строительстве, реконструкции, капитальном ремонте (за исключением объектов жилищного фонда), объекте объектов капитального строительства.

К организации Страхования не применяются условия настоящего Договора, применяются условия Правил страхования гражданской ответственности в случае причинения вреда вследствие недостатков работ, которые оказывают влияние на безопасность объектов капитального строительства № 105 от 15.04.2019 г.

Настоящий Договор составлен в трех экземплярах, имеющих равную юридическую силу.

За нарушение принятых на себя обязательств, Страны несут ответственность в соответствии с действующим законодательством РФ.

Акцептом настоящего Договора Страхователь подтверждает, что:

- согласен на Условия настоящего Договора и Правила страхования № 105 от 15.04.2019 г.;
- с действующими Правилами страхования ознакомлен и согласен, а так же проинформирован о возможности дополнительно с ними ознакомиться в самостоятельном порядке на интернет-сайте Страховщика по адресу <http://www.energo-garant.ru> или получить их по месту нахождения Страховщика, а так же проинформирован о возможности подачи Заявления страховщику на бумажном носителе по его адресу;
- согласен на обработку своих персональных данных, указанных в настоящем Договоре, Страховщиком и уполномоченными третьими лицами, в соответствии с Федеральным законом «О персональных данных» № 152-ФЗ от 27.07.2006 г.

Страховщик (Представитель Страховщика)

Директор департамента комплексных продаж Шербинин А.И.
Доверенность № 11/23/019 от 26 ноября 2023 г.



УРОВНИ ОТВЕТСТВЕННОСТИ

- 1 Первый уровень** ответственности члена саморегулируемой организации (при осуществлении инженерных изысканий, подготовке проектной документации, стоимость которых по одному договору подряда на выполнение инженерных изысканий, подготовку проектной документации не превышает (25 000 000) двадцати пяти миллионов рублей);
- 2 Второй уровень** ответственности члена саморегулируемой организации (при осуществлении инженерных изысканий, подготовке проектной документации, стоимость которых по одному договору подряда на выполнение инженерных изысканий, подготовку проектной документации не превышает (50 000 000) пятидесяти миллионов рублей);
- 3 Третий уровень** ответственности члена саморегулируемой организации (при осуществлении инженерных изысканий, подготовке проектной документации, стоимость которых по одному договору подряда на выполнение инженерных изысканий, подготовку проектной документации не превышает (300 000 000) трехсот миллионов рублей);
- 4 Четвертый уровень** ответственности члена саморегулируемой организации (при осуществлении инженерных изысканий, подготовке проектной документации, стоимость которых по одному договору подряда на выполнение инженерных изысканий, подготовку проектной документации составляет (300 000 000) триста миллионов рублей и выше).

4.4. КОПИИ УВЕДОМЛЕНИЙ

ТЕЛЕГРАФ ОНЛАЙН

КОПИЯ ТЕЛЕГРАММЫ

МОСКВА 520196 50 15/07

МОСКВА ПРОСП КУТУЗОВСКИЙ ДОМ 82 СОБСТВЕННИКУ

ООО ЭКСПЕРТНОЕ БЮРО ''ВОТУМ'' ДОВОДИТ ДО ВАС ЧТО 18.07.2024 В 13.00 БУДЕТ ОСУЩЕСТВЛЕН ВЫЕЗД СПЕЦИАЛИСТА ДЛЯ ПРОВЕДЕНИЯ СТРОИТЕЛЬНО-ТЕХНИЧЕСКОГО ИССЛЕДОВАНИЯ ПО АДРЕСУ Г. МОСКВА, ВН.ТЕР.Г. МУНИЦИПАЛЬНЫЙ ОКРУГ ФИЛИ-ДАВЫДКОВО, КУТУЗОВСКИЙ ПР-КТ, Д. 82, КВАРТИРА

ТЕЛЕГРАММА ОТПРАВЛЕНА С ПОМОЩЬЮ СЕРВИСА ТЕЛЕГРАФ ОНЛАЙН TELEGRAF.RU

КОПИЯ ВЕРНА НАЧАЛЬНИК СМЕМЫ



Сварова Т.А.



4.5. АКТ ОСМОТРА



АКТ ОСМОТРА

Дата и время проведения осмотра: 18 июля 2024г. 13⁰⁰-14⁰⁰

Объект осмотра: жилое помещение (квартира)

расположенный по адресу: г. Москва.

вн.тер.г. муниципальный округ Филли-Давыдково
Кутузовский пр-кт д. 82

Во время проведения осмотра присутствовали:

Эксперт	_____	_____
	(ФИО)	(подпись)
Собственник/ доверенное лицо	_____	_____
	(ФИО)	(подпись)
Собственник/ доверенное лицо	_____	_____
	(ФИО)	(подпись)
Уполномоченное лицо	_____	_____
	(ФИО)	(подпись)
Уполномоченное лицо	_____	_____
	(ФИО)	(подпись)

4.6. АКТ ЗАЛИВА

«Утверждаю»

Заместитель директора
ГБУ «Жилищник района Филли-Давыдково»
по содержанию и ремонту жилого фонда
В.В.Саблин

АКТ
Обследования

г. Москва



Комиссия в составе (ФИО; должность):

мастер участка №1
мастер электросв. ст. №1

В присутствии собственника/нанимателя (представителя собственника/нанимателя) кв № _____

Провела комиссионное обследование жилого(нежилого) помещения по адресу:

г.Москва, ул. Кутузовский проспект д. 82 кв. _____

Характеристика обследуемого здания: жилое здание 19 _____ года постройки,

Тип здания панельный /блочный/ кирпичный, этажность здания 5 _____

В ходе комиссионного обследования установлено следующее:

Квартира расположена на 4 _____ этаже, количество комнат 1 _____, общая площадь 34,5 м²

Принадлежность: в собственности (муниципальная), _____

При визуальном осмотре установлено следующее:

В комнате № 19,3 м, на потолке окрашенной водоэмульсионной краской выявлено место протечки с отслаиванием штукатурки площадью 5х100х25 см. На стене оклеены обоями, выявлена плесень площадью 5х1 м², на потолке окрашенной водоэмульсионной краской отслаивание штукатурки площадью 5х100х25 см, на потолке окрашенной водоэмульсионной краской отслаивание штукатурки площадью 5х100х25 см, на потолке окрашенной водоэмульсионной краской отслаивание штукатурки площадью 5х100х25 см.

Выводы комиссии:

Акт № _____ составлен в 15 _____ от 27.06.2024 г. 12:57
В квартире выявлено повреждение прибора отопления и отект
панельной ст. №1 отслаивание. Место отслаивания
Приложения (при их наличии): собственник квартиры

Подписи: собственник/наниматель (представитель собственника/нанимателя квартиры № _____

Подписи членов комиссии:

Представителя ГБУ «Жилищник района Филли-Давыдково»