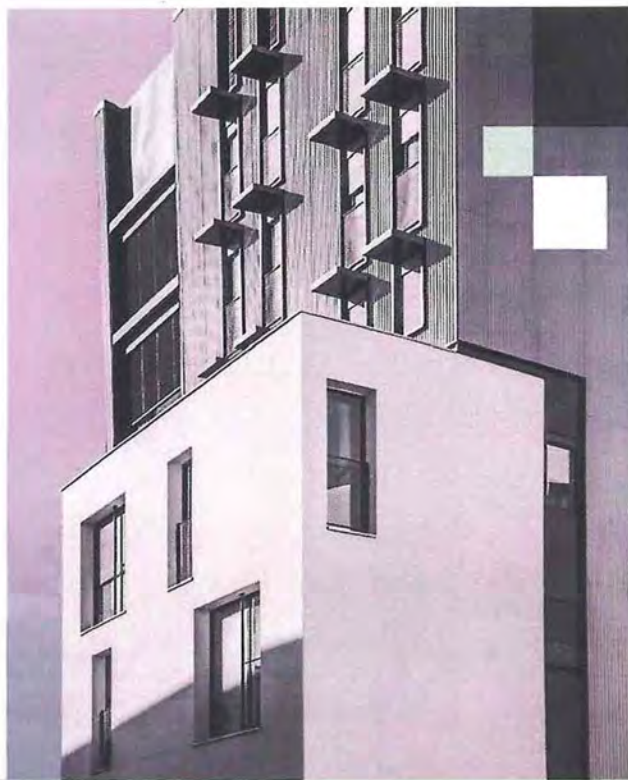


ЭКСПЕРТНОЕ БЮРО
ВОТУМ

УТВЕРЖДАЮ:

Генеральный директор
ООО «Экспертное бюро «Вотум»

Иванова В.В.



ЗАКЛЮЧЕНИЕ СПЕЦИАЛИСТА

№ ЭФ5355/10-24

в области строительного-
технического исследования,
проведенного на объекте,
расположенном по адресу: г.
Москва, Небесный б-р, д. 1. к.
1

Основание: Договор № ЭФ5355/10-24 от 02.10.2024г. между и ООО «Экспертное бюро «Вотум»

г. Москва
2024 г.

СОДЕРАНИЕ

1. ВВОДНАЯ ЧАСТЬ	2
1.1 Место и время проведения исследования:	2
1.2 Основания для производства исследования:.....	2
1.3 Объект исследования:.....	2
1.4 Сведения об экспертной организации:	2
1.5 Документы, представленные специалисту для производства исследования:.....	2
1.6 Сведения о лицах, присутствовавших при производстве исследования:.....	2
1.7 Сведения о специалисте:	3
1.8 Вопросы, поставленные перед специалистом:.....	3
1.9 Технические средства контроля и измерения, используемые при проведении исследования. 3	
1.10 Законодательные и нормативные акты Российской Федерации, специальная литература, использованные при проведении исследования:.....	5
1.11 Этапы исследования:	6
2. ИССЛЕДОВАТЕЛЬСКАЯ ЧАСТЬ	7
Исследование по Вопросу №1	9
Исследование по Вопросу №2	12
3. ВЫВОДЫ	17
Приложение №1. Фотографии, сделанные специалистом во время осмотра	18
Приложение №2. Копии документов, подтверждающих квалификацию специалиста	29
Приложение №3. Сертификаты, свидетельства о поверке	37
Приложение №4 Документы экспертной организации	41
Приложение №5. Локальный сметный расчет	47
Приложение № 6. Акт осмотра	49
Приложение №7. Телеграмма	50
Приложение №8. Акт о приемке выполненных работ №1 к договору от 12.06.2024 г.	51
Приложение №9. Товарная накладная № от 21 июня 2024 г.	52
Приложение №10. Товарная накладная № от 11 июля 2024 г.	54
Приложение №11. Товарная накладная от 05 июля 2024 г.	55
Приложение №12. Товарная накладная № от 19.07.2024 г. ..	56
Приложение №13. Кассовый чек №Строймаркет от 12.07.2024 г.	57
Приложение №14. Кассовый чек № Строймаркет ИП от 12.07.2024 г.	58

1. ВВОДНАЯ ЧАСТЬ

1.1 Место и время проведения исследования:

Исследование проводилось по адресу: г. Москва, Небесный б-р, д. 1 к. 1.

Время проведения исследования: с 07.10.2024 г. по 23.10.2024 г.

Время производства натурального осмотра на объекте исследования: 07.10.2024 г. с 10 часов 00 минут по 12 часов 00 минут.

Адрес осуществления камеральной обработки данных: 119180, Россия, г. Москва, муниципальный округ Якиманка вн. тер. г., 1-й Голутвинский пер., д. 3-5, стр. 1, этаж 1, пом/ком I/12.

1.2 Основания для производства исследования:

Договор № ЭФ5355/10-24 от 02.10.2024г. между и ООО «Экспертное бюро «Вотум».

1.3 Объект исследования:

Жилое помещение (квартира) № , расположенное в многоквартирном жилом доме по адресу: г. Москва, Небесный б-р, д. 1 к. 1.

1.4 Сведения об экспертной организации:

ООО «Экспертное бюро «Вотум», адрес местонахождения: 119180, Россия, г. Москва, муниципальный округ Якиманка вн. тер. г., 1-й Голутвинский пер., д. 3-5, стр. 1, этаж 1, пом/ком I/12; ИНН/КПП 9706015686/ 770601001, ОГРН 1217700211750, e-mail: zakaz@votum.legal.

1.5 Документы, представленные специалисту для производства исследования:

- Договор участия в долевом строительстве, № 10С-К8/1/2/ от 18.05.2023г.
- Акт приема-передачи к Договору участия в долевом строительстве №10С-К8/1/2/ от 18.05.2023г., выдан 07.02.2024
- Акт осмотра помещения (квартиры) № 02.10.24-1 от 02.10.2024г.
- Акт осмотра помещения (квартиры) от 07.10.2024г.
- Акт о приемке выполненных работ №1 к договору № от 12.06.2024г. (см. Приложение №8).
- Товарная накладная № от 21.06.2024г. (см. Приложение №9).
- Товарная накладная № от 11.07.2024г. (см. Приложение №10).
- Заказ клиента от 05.07.2024г. (см. Приложение №11).
- Заказ клиента № от 19.07.2024г. (см. Приложение №12).
- Кассовый чек № Строймаркет от 12.07.2024г. (см. Приложение №13).
- Кассовый чек № Строймаркет от 12.07.2024г. (см. Приложение №14).

1.6 Сведения о лицах, присутствовавших при производстве исследования:

О проведении специалистом натурального обследования заинтересованные стороны уведомлены экспертной организацией. На осмотре присутствовал собственник (см. Приложение №6), специалист – Кречетов А.Э. (см. Приложение №6). ООО «ПРАЙМ МЕГАПОЛИС», о дате и времени проведения натурального осмотра было уведомлено телеграммой (см. Приложение №7). Представитель от ООО «ПРАЙМ МЕГАПОЛИС» на осмотр явился (см. Приложение №6).

1.7 Сведения о специалисте:

Титова Мария Юрьевна, имеет высшее образование (Московский государственный строительный университет, диплом бакалавра по направлению «Строительство», диплом № 9507718 0885619, рег. номер 7630Б, выдан 12.07.2018 года); (Московский государственный строительный университет, диплом магистра с отличием по направлению «Строительство», по специальности «Судебная строительско-техническая и стоимостная экспертизы объектов недвижимости», диплом № 9507704 0224323, рег. номер 2540М, выдан 16.07.2020 года).

Дополнительное образование:

- Удостоверение о повышении квалификации по программе «Ценообразование и сметное дело в строительстве с использованием программных комплексов Smeta.RU, ГРАНД-Смета» (ФГБОУ ВО НИУ МГСУ рег. номер У-2029/18, выдан 13.12.2018г.);

- Удостоверение о повышении квалификации по программе «Современная практика обследования зданий и сооружений. Государственный строительный надзор, строительный контроль и экспертиза строительства» (ООО «МинМакс» рег. номер ПК 2104/04-01, №180001 509457, от 29.04.2021);

- Диплом о профессиональной переподготовке по программе «Судебная строительско-техническая и стоимостная экспертиза объектов недвижимости» (ЧОУ ДПО «Институт непрерывного образования», № 373100485623, рег. номер 194-2023, выдан 24.03.2023);

- Сертификат соответствия судебного эксперта (СДСНЭОиЭ ФАТРИМ «Палата судебных экспертов», № PS 003506, действителен с 24.03.2023 по 24.03.2026);

- Удостоверение судебного эксперта по специализации «Судебная строительско-техническая экспертиза» («Палата судебных экспертов», рег. номер 272/2023, действителен с 24.03.2023 по 24.03.2026).

Стаж работы по экспертной специальности – 6 лет.

Кречетов Андрей Эдуардович, имеет высшее образование (Московский государственный строительный университет, диплом бакалавра по направлению «Строительство», по специальности «Промышленное и гражданское строительство», диплом № 107704 0410310, рег.номер 14104Б, выдан 07.10.2022 года).

Стаж работы по экспертной специальности – 3 года.


1.8 Вопросы, поставленные перед специалистом:

1) Имеются ли в жилом помещении (квартира) № , расположенного по адресу: г. Москва, Небесный б-р, д. 1 к. 1, какие-либо дефекты (недостатки), появившиеся по результатам залива (избыточности влаги).

2) В случае выявления следов залива (избыточности влаги), определить размер ущерба: объем обнаруженных дефектов и стоимость их устранения с учетом работ, материалов и иных необходимых затрат.

1.9 Технические средства контроля и измерения, используемые при проведении исследования.

Для производства осмотра специалист применял следующие инструменты:

№	Внешний вид СИ	Характеристики СИ
1		Линейка металлическая используется для точного определения линейных размеров. Гибкий инструмент позволяет также определить длину объектов незначительной кривизны. Изделие

2		<p>оснащено отверстием для подвешивания.</p> <p><u>Лазерный дальномер RGK D60</u> — это современный прибор для измерения расстояний до 60 метров, обладающий широким набором. Точность измерений — не менее ± 2 мм. Лазерный дальномер RGK D60 оснащён пузырьковым уровнем для гарантированного получения перпендикуляра. Блок памяти способен хранить до 100 полученных значений, включая длину, площадь и объём. С сохранёнными значениями можно выполнять те же арифметические действия, что и с текущими измерениями. Контрастный четырёхстрочный экран оснащён яркой подсветкой, которую можно включить и выключить отдельной кнопкой. В корпусе предусмотрены паз для закрепления ремешка на руку, винт на штатив 1/4" и откидная скоба. Измерение можно выполнять от четырёх разных точек отсчёта. Дальномер RGK D60 выполняет измерения: до задней кромки — при измерении длины помещения; до передней кромки — удобно осуществлять разметку; до винта — расстояние определяется точно до центра штатива; до конца откидной скобы — для определения расстояния из углов.</p>
3		<p><u>Измерительная рулетка BMI TAPE twoCOMP MAGNETIC 5 M</u></p> <p><u>Влагомер - Testo 606-1.</u> Определяет точное измерение влажности древесины и строительных материалов благодаря заложенным в прибор характеристическим кривым для разных видов древесины, напр. бук, ель, лиственница, дуб, сосна, клен и строительных материалов.</p> <p>Внесен в Государственный реестр средств измерений РФ ФГИС «АРШИН»</p> <p>Измерение влажности долговечным сенсором влажности Testo.</p> <p>Ёмкостный сенсор влажности</p> <ul style="list-style-type: none"> - Диапазон измерений - 0 ... 100 % ОВ - Погрешность - ± 1 % ОВ Разрешение - 0,1 % ОВ

Также специалистом использовались:

- фиксирующая аппаратура – камера Xiaomi Redmi Note 8T 48 Мп с широкоугольным и телеобъективом;
- персональный компьютер;
- ручка, карандаш, планшет, листы бумаги.

Копии сертификатов о калибровке и поверке представлены в Приложении № 3.

Фотографии, сделанные во время натурального осмотра, приведены в Приложении № 1.

1.10 Законодательные и нормативные акты Российской Федерации, специальная литература, использованные при проведении исследования¹:

- 1) Градостроительный кодекс Российской Федерации от 29.12.2004 N 190-ФЗ (ред. от 04.08.2023) (с изм. и доп., вступ. в силу с 01.09.2023);
- 2) Федеральный закон Российской Федерации от 30 декабря 2009 г. N 384-ФЗ «Технический регламент о безопасности зданий и сооружений» (с изм. на 2 июля 2013 года);
- 3) Федеральный закон Российской Федерации от 31 мая 2001 г. N 73-ФЗ «О государственной судебно-экспертной деятельности в Российской Федерации» (с изм. на 1 июля 2021 года);
- 4) Федеральный закон Российской Федерации 123-ФЗ «Технический регламент о требованиях пожарной безопасности» (с изменениями на 14 июля 2022 года) (редакция, действующая с 1 марта 2023 года);
- 5) АО «ЦНИИПРОМЗДАНИЙ». Пособие по обследованию строительных конструкций зданий;
- 6) «Дефекты и методы их устранения в конструкциях и сооружениях». И.А. Физдель, Издательство литературы по строительству, Москва 1970 г.;
- 7) «Методики исследования объектов судебной строительно-технической экспертизы». Гос. учреждение Рос. федер. центр судеб. экспертизы. Бутырин А.Ю., Луковкина О.В., Попов А.Н., Чудиёвич А.Р., Библиотека эксперта, Москва 2007;
- 8) «Рекомендации по оценке надежности строительных конструкций зданий и сооружений по внешним признакам». Изд. ЦНИИпромзданий, Москва 2001;
- 9) «Сборник методических рекомендаций по производству судебных строительно-технических экспертиз». Министерство Юстиции РФ ФЦСЭ. Под ред. А.Ю. Бутырина. Москва 2012;
- 10) «Сборник учебно-методических пособий по судебной строительно-технической экспертизе». Под ред. А.Ю. Бутырина, Библиотека эксперта, Москва 2011;
- 11) «Судебная экспертиза в гражданском, арбитражном, административном и уголовном процессе». 4-е изд., перераб. и доп. - М.: Норма – ИНФРА-М, Е.Р. Россинская, 2019;
- 12) «Теория и практика судебной строительно-технической экспертизы». И.Д. Городец., Бутырин А.Ю. 2006;
- 13) «Типология зданий и сооружений». Изд. центр «Академия». 2008 г. И.А. Синянский, Н.И. Манешина;
- 14) ГОСТ 475-2016 «Блоки дверные деревянные и комбинированные. Общие технические условия (с Поправкой)»;
- 15) ГОСТ 538-2014 «Изделия замочные и скобяные. Общие технические условия (с Поправкой)»;
- 16) ГОСТ 19111-2001 «Изделия погонажные профильные поливинилхлоридные для внутренней отделки. Технические условия»;
- 17) ГОСТ 23166-99 «Блоки оконные. Общие технические условия» (с Изменением N 1, с Поправкой);
- 18) ГОСТ Р 58945-2020 «Система обеспечения точности геометрических параметров в строительстве. Правила выполнения измерений параметров зданий и сооружений»;

¹ Указанные источники нормативно-технической документации использовались в той части и в той мере, которые были необходимы для решения поставленных вопросов. Указанный перечень не является исчерпывающим и представляет из себя справочную информацию характеризующую полноту исследований. Для проведения исследований использовались либо действующие нормативные документы, либо их актуализированные версии (СП-сводоы правил), документы прекратившие свое действие на территории РФ использовались справочно.

- 19) ГОСТ Р 58939-2020 «Система обеспечения точности геометрических параметров в строительстве. Правила выполнения измерений. Элементы заводского изготовления»;
- 20) ГОСТ 30245-2003 «Профили стальные гнутые замкнутые сварные квадратные и прямоугольные для строительных конструкций. Технические условия (с Поправкой)»;
- 21) СП 13-102-2003 «Правила обследования несущих строительных конструкций зданий и сооружений»;
- 22) СП 29.13330.2011 «Полы. Актуализированная редакция СНиП 2.03.13-88 (с Изменениями N 1,2,3)»;
- 23) СП 54.13330.2022 «Здания жилые многоквартирные СНиП 31-01-2003»;
- 24) СП 70.13330.2012 «Несущие и ограждающие конструкции. Актуализированная редакция СНиП 3.03.01-87 (с Изменениями N 1, 3, 4)»;
- 25) СП 71.13330.2017 «Изоляционные и отделочные покрытия. Актуализированная редакция СНиП 3.04.01-87 (с Изменением N 1,2)»;
- 26) СП 73.13330.2016 «Внутренние санитарно-технические системы зданий. СНиП 3.05.01-85 (с Изменением N 1)»;
- 27) ГОСТ 25772-2021 «Ограждения металлические лестниц, балконов, крыш, лестничных маршей и площадок. Общие технические условия (с Поправками)»;
- 28) ГОСТ 9.032-74 «Единая система защиты от коррозии и старения (ЕСЗКС). Покрытия лакокрасочные. Группы, технические требования и обозначения (с Изменениями N 1-4)»;
- 29) СТО НОСТРОЙ 2.23.62-2012 «Конструкции ограждающие светопрозрачные. ОКНА. Часть 2. Правила производства монтажных работ, контроль и требования к результатам работ (с Поправкой)».
- 30) СП 2.1.3678-20 «Санитарно-эпидемиологические требования к эксплуатации помещений, зданий, сооружений, оборудования и транспорта, а также условиям деятельности хозяйствующих субъектов, осуществляющих продажу товаров, выполнение работ или оказание услуг (с изменениями на 14 апреля 2022 года)».
- 31) ТР 114-01 «Технические рекомендации по технологии устройства покрытия пола из ламинат-паркета».
- 32) ГОСТ 30494-2011 «Здания жилые и общественные. Параметры микроклимата в помещениях (Переиздание с Поправкой, с Изменением N 1)».

1.11 Этапы исследования:

- анализ предоставленной в распоряжение специалиста документации для составления плана проведения исследования, изучение правовых и технических документов, относящихся к обследуемому объекту;
- натурное обследование, выезд специалиста на исследуемый объект для визуального осмотра и изучения фактического состояния Объекта исследования;
- опрос заинтересованных лиц;
- анализ и систематизация результатов, полученных при изучении предоставленной в распоряжение специалиста документации, правовых и технических документов, относящихся к обследуемому объекту, сведений по результатам выезда на объект и визуального осмотра, а также изучения фактического состояния Объекта исследования;
- расчет стоимости ремонтно-отделочных работ в случае выявления недостатков на объекте;
- формулирование выводов и оформление заключения специалиста.

2. ИССЛЕДОВАТЕЛЬСКАЯ ЧАСТЬ

Настоящее заключение специалиста может быть использовано как доказательство в судебных или внесудебных спорах. Информировем, что после вступления в силу ст. 41 ФЗ «О государственной судебно-экспертной деятельности», судебно-экспертная деятельность может проводиться не только государственными, но и негосударственными экспертными учреждениями. Выводы, содержащиеся в настоящем заключении, ограничиваются следующими условиями:

1) Настоящее заключение достоверно в полном объеме в указанных в задании на исследование целях.

2) В процессе исследования предполагалось, что предоставленная Заказчиком информация является точной и достоверной. Специальная экспертиза (почерковедческая, техническая экспертиза документов, автороведческая и пр.) предоставленных документов не производилась.

3) ООО «Экспертное бюро «Вотум» гарантирует конфиденциальность информации, полученной в процессе исследования, за исключением случаев, предусмотренных законодательством Российской Федерации.

Настоящее исследование проводилось в соответствии, с учетом положений и требований, данных специальной литературы, в частности по строительно-технической и документарной экспертизе, действующим положениям СП, ГОСТ, положений об охране труда и окружающей среды в Российской Федерации. При формулировке выводов по поставленным вопросам специалист использовал результаты специальных исследований и общепринятые научные положения, отраженные в специальной и методической литературе по строительству.

Основные методы проведения исследований:

1) Анализ — метод исследования, характеризующийся выделением и изучением отдельных частей объектов исследования.

2) Синтез — процесс соединения или объединения ранее разрозненных вещей или понятий в целое или набор. Синтез есть способ собрать целое из функциональных частей как антипод анализа — способа разобрать целое на функциональные части.

3) Измерительный метод, основанный на информации, получаемой с использованием технических измерительных средств. Результаты непосредственных измерений при необходимости приводятся путем соответствующих пересчетов к нормальным или стандартным условиям, например, к нормальной температуре, нормальному атмосферному давлению и тому подобное. С помощью измерительного метода определяются значения показателей: масса изделия, сила тока, длина предмета, скорость автомобиля и др.

4) Регистрационный метод, основан на использовании информации, получаемой путем подсчета числа определенных событий, предметов или затрат, например, количества отказов изделия при испытаниях, числа частей сложного изделия (стандартных, унифицированных, оригинальных, защищенных авторскими свидетельствами или патентами и т.п.). Этим методом определяются показатели надежности, стандартизации и унификации, патентно-правовые и др.

5) Расчетный метод, при котором значения качественных или количественных показателей вычисляются по значениям параметров исследуемого образца, найденным другими методами. Для этого необходимо иметь теоретические или эмпирические зависимости показателей «качества» от параметров исследуемого образца.

6) Органолептический метод основан на анализе восприятия органов чувств (зрения, обоняния, осязания, слуха, вкуса) без применения технических измерительных или регистрационных средств. Органы чувств человека выдают информацию о соответствующих

ощущениях. На основе имеющегося опыта проводится анализ этих ощущений и находится значение показателя качества. Поэтому точность метода зависит от квалификации, опыта и способностей лиц, проводящих оценку. При органолептическом методе могут использоваться технические средства, повышающие разрешающие способности органов чувств (лупа, микроскоп, слуховая трубка и т.п.). Метод широко применяется для определения качественных показателей исследуемого образца или объекта. Обычно органолептический метод применяется совместно с экспертным.

7) Документальный метод — это исследование учетных документов, различные исследования этих документов, проверка нормативной правовой базы их составления и т.д.

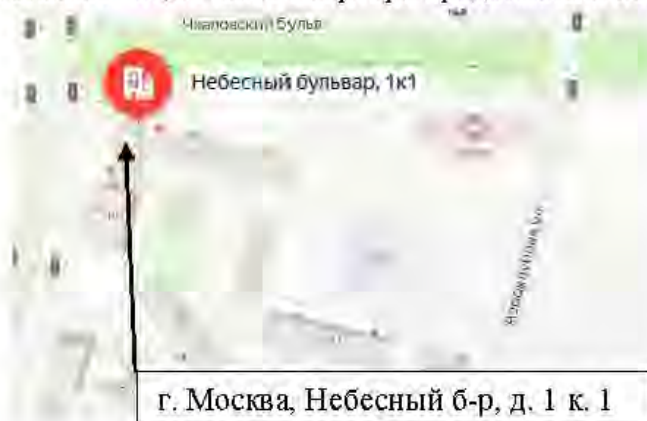
8) Экспертный метод - метод основанный на учете мнений специалистов-экспертов. Метод применяют в тех случаях, когда показатели качества не могут быть определены другими методами из-за недостаточного количества информации, необходимости разработки специальных технических средств и т.п. Экспертный метод является совокупностью нескольких различных методов, которые представляют собой его модификации. Известные разновидности экспертного метода применяются там, где основой решения является коллективное решение компетентных людей (экспертов). Квалификация эксперта определяется не только знанием предмета обсуждения. Учитываются специфические возможности эксперта. Например, в пищевой промышленности при оценке качества продуктов питания учитывают возможности эксперта воспринимать вкус, запах, а также его состояние здоровья. Эксперты, оценивающие эстетические и эргономические показатели качества, должны быть хорошо осведомлены в области художественного конструирования. При использовании экспертного метода для оценки качества формируют рабочую и экспертную группы. Рабочая группа организует процедуру опроса экспертов, собирает анкеты, обрабатывает и анализирует экспертные оценки.

При проведении исследования для подготовки ответа на вопросы был использован комбинированный метод, т.е. органолептический метод в совокупности с измерительным методом. Специалист, основываясь на своих знаниях, навыках и опыте, используя имеющуюся в его распоряжении информацию об объекте исследования, проанализировал количественные и качественные характеристики объекта исследования, провёл их идентификацию по основным признакам.

2.1 Сведения об объекте исследования

Жилое помещение (квартира) № расположенное в многоквартирном жилом доме по адресу: г. Москва, Небесный б-р, д. 1 к. 1.

Квартира расположена в многоквартирном жилом доме на 2 этаже. Общая площадь жилого помещения (квартира) составляет 67,30 кв.м. Квартира представлена без отделки.



Объект исследования, согласно общему осмотру, готов к эксплуатации. Необходимо отметить, что на момент освидетельствования объекта экспертизы (квартира) не используется для проживания людей.

Исследование по Вопросу №1

Вопрос 1: Имеются ли в жилом помещении (квартира) № , расположенного по адресу: г. Москва, Небесный б-р, д. 1 к. 1, какие-либо дефекты (недостатки), появившиеся по результатам залива (избыточности влаги).

Для ответа на данный вопрос специалист проанализировал документацию, предоставленную заказчиком, а также произвёл натурный осмотр объекта исследования.

Согласно раздела 5 СП 13-102-2003 «Правила обследования несущих строительных конструкций зданий и сооружений» (Этапы проведения обследований и состав работ):

«5.1 Обследование строительных конструкций зданий и сооружений проводится, как правило, в три связанных между собой этапа:

- *подготовка к проведению обследования;*
- *предварительное (визуальное) обследование;*
- *детальное (инструментальное) обследование.*

5.2 Состав работ и последовательность действий по обследованию конструкций независимо от материала, из которого они изготовлены, на каждом этапе включают:

Подготовительные работы:

- *ознакомление с объектом обследования, его объемно-планировочным и конструктивным решением, материалами инженерно-геологических изысканий;*
- *подбор и анализ проектно-технической документации;*
- *составление программы работ (при необходимости) на основе полученного от заказчика технического задания. Техническое задание разрабатывается заказчиком или проектной организацией и, возможно, с участием исполнителя обследования. Техническое задание утверждается заказчиком, согласовывается исполнителем и, при необходимости, проектной организацией - разработчиком проекта задания.*

Предварительное (визуальное) обследование:

- *сплошное визуальное обследование конструкций зданий и выявление дефектов и повреждений по внешним признакам с необходимыми замерами и их фиксация.*

Детальное (инструментальное) обследование:

- *работы по обмеру необходимых геометрических параметров зданий, конструкций, их элементов и узлов, в том числе с применением геодезических приборов;*
- *инструментальное определение параметров дефектов и повреждений;*
- *определение фактических прочностных характеристик материалов основных несущих конструкций и их элементов;*
- *измерение параметров эксплуатационной среды, присущей технологическому процессу в здании и сооружении;*
- *определение реальных эксплуатационных нагрузок и воздействий, воспринимаемых обследуемыми конструкциями с учетом влияния деформаций грунтового основания;*
- *определение реальной расчетной схемы здания и его отдельных конструкций;*
- *определение расчетных усилий в несущих конструкциях, воспринимающих эксплуатационные нагрузки;*
- *расчет несущей способности конструкций по результатам обследования;*

- камеральная обработка и анализ результатов обследования и поверочных расчетов;
- анализ причин появления дефектов и повреждений в конструкциях;
- составление итогового документа (акта, заключения, технического расчета) с выводами по результатам обследования;

- разработка рекомендаций по обеспечению требуемых величин прочности и деформативности конструкций с рекомендуемой, при необходимости, последовательностью выполнения работ.

Некоторые из перечисленных работ могут не включаться в программу обследования в зависимости от специфики объекта исследования, его состояния и задач, определенных техническим заданием. Исходя из вышеизложенных этапов, специалист произвел детальное (инструментальное) обследование с применением специальной приборной базы. Согласно детального (инструментального) обследования объекта исследования специалист выявил ряд дефектов.

Дефект - отдельное несоответствие конструкций какому-либо параметру, установленному проектом или нормативным документом (СНиП, ГОСТ, ТУ, СН и т.д.). Указанный термин дан в соответствии с СП 13-102-2003 «Правила обследования несущих строительных конструкций зданий и сооружений зданий» / Госстрой России. – М.: ГУП ЦПП, 2005.

Ниже в Таблице №1 специалист описал выявленные им дефекты, несоответствия действующей нормативной документации (СП, ГОСТ) в области строительства на момент осмотра Квартиры.

Таблица №1. Несоответствие дефектов действующим нормативным документам.

№ п/п	Описание дефекта	Нарушение требований Нормативных документов (СП, ГОСТ, и тд)
1	Оштукатуренные стены в квартире имеют дефекты (характерные последствиям залива). Фото №	<p>Нарушение требований Об утверждении санитарных правил СП 2.1.3678-20 «Санитарно-эпидемиологические требования к эксплуатации помещений, зданий, сооружений, оборудования и транспорта, а также условиям деятельности хозяйствующих субъектов, осуществляющих продажу товаров, выполнение работ или оказание услуг» (с изменениями на 14 апреля 2022 года): «2.7. Покрытия пола и стен помещений, используемых хозяйствующими субъектами, не должны иметь дефектов и повреждений, следов протеканий и признаков поражений грибок и должны быть устойчивыми к уборке влажным способом с применением моющих и дезинфицирующих средств.»</p> <p>Нарушение требований СП 71.13330.2017 «Изоляционные и отделочные покрытия. Актуализированная редакция СНиП 3.04.01-87 (с Изменением N 1,2)»: «7.3.7 После проведения штукатурных и (или) шпательных отделочных работ качество полученной поверхности должно соответствовать требованиям заказчика. Рекомендуемые параметры приведены в таблице 7.5.» (таблица 7.5 представлена ниже)</p>
2	На напольном покрытии в квартире имеются дефекты (характерные последствиям залива). Фото №	<p>Нарушение требований Об утверждении санитарных правил СП 2.1.3678-20 «Санитарно-эпидемиологические требования к эксплуатации помещений, зданий, сооружений, оборудования и транспорта, а также условиям деятельности хозяйствующих субъектов, осуществляющих продажу товаров, выполнение работ или оказание услуг» (с</p>

	<p>изменениями на 14 апреля 2022 года): «2.7. Покрытия пола и стен помещений, используемых хозяйствующими субъектами, не должны иметь дефектов и повреждений, следов протеканий и признаков поражений грибом и должны быть устойчивыми к уборке влажным способом с применением моющих и дезинфицирующих средств.»</p> <p>Нарушение требований СП 71.13330.2017 «Изоляционные и отделочные покрытия. Актуализированная редакция СНиП 3.04.01-87 (с Изменением N 1,2): «8.14.1 Готовые покрытия пола должны соответствовать требованиям заказчика. Рекомендуемые параметры приведены в таблице 8.15.» (таблица 8.15 представлена ниже)</p>
--	--

**В результате залива также повреждены отдельные строительные материалы и инструменты*

Таблица 7.5 - Требования к качеству поверхности в зависимости от типа финишного покрытия*

Категория качества поверхности	Назначение	Требования (методы контроля)
K2	Поверхности, к декоративным свойствам которых предъявляются обычные требования (поверхности предназначены под выполнение облицовочных работ элементами площадью не менее 900 кв.см, нанесение декоративных штукатурок с размером зерна более 1 мм, для нанесения структурных красок и покрытий, для приклейки тяжелых обоев	Допускается наличие царапин, раковин, задиров глубиной не более 1 мм (сплошной визуальный осмотр). Тени от бокового света допускаются (контроль проводят при необходимости доведения качества поверхности до категории K3)
K3	Поверхности, к декоративным свойствам которых предъявляются повышенные требования (поверхности предназначены под выполнение облицовочных работ мелкоштучными и прозрачными элементами, нанесение декоративных штукатурок с размером зерна менее 1 мм, для нанесения неструктурных матовых красок и покрытий, приклейки обоев на бумажной и флизелиновой основе)	Допускается наличие следов от абразива, применяемого при шлифовке поверхности, но не глубже 0,3 мм (сплошной визуальный осмотр). Тени от бокового света допускаются, но они должны быть значительно меньше, чем при качестве поверхности категории K2 (контроль проводят при необходимости)
K4	Поверхности, к декоративным свойствам которых предъявляются максимальные требования (поверхности предназначены под выполнение глянцевых облицовок, например под металлические или виниловые обои, нанесение глянцевых красок, глазури или покрытий, нанесение полимерной, тонкослойной, венецианской штукатурки или для иных видов высококачественного глянца, для окраски поверхности тонкослойными полуматовыми или глянцевыми покрытиями с применением аппаратов безвоздушного распыления, для приклейки тончайших металлизированных обоев и глянцевых фотообоев). Рекомендуется при установке бокового освещения	Не допускается наличие царапин, раковин, задиров, следов от инструмента (сплошной визуальный осмотр). Тени от бокового света не допускаются (сплошная визуальная оценка с помощью ручного бокового светильника)

Таблица 8.15 - Требования к готовому покрытию пола*

Наименование параметра	Допустимое значение	Контроль (метод, объем, вид регистрации)
Отклонения поверхности покрытия от плоскости при проверке двухметровой контрольной рейкой: - песчаных, мозаично-бетонных, асфальтобетонных,	Не более 4 мм	Измерительный, контроль двухметровой рейкой, не менее девяти измерений на

керамических, каменных, шлакоситалловых		каждые 50-70 кв.м. поверхности покрытия или в одном помещении меньшей площади, акт приемки
- поливинилацетатных, дощатых, паркетных покрытий (кроме ламинированных напольных покрытий и покрытий из инженерной доски) и покрытий из линолеума, рулонных на основе синтетических волокон из поливинилхлоридных и сверхтвердых древесноволокнистых плит	Не более 2 мм	
Отклонения от заданного уклона покрытий	Не более 0,2% соответствующего размера помещения, но не более 10 мм	Измерительный, не менее пяти измерений, акт приемки
При проверке сцепления монолитных покрытий и покрытий из жестких плиточных материалов с нижележащими элементами пола простукиванием	Не должно быть изменения характера звучания	Простукиванием всей поверхности пола в центре квадратов по условной сетке с ячейкой размерами не менее 50 x 50 см, акт приемки
Зазоры между досками дощатого покрытия	Не более 1 мм	Измерительный, не менее пяти измерений на каждые 50-70 м ² поверхности покрытия или в одном помещении меньшей площади, акт приемки
Зазоры между паркетными досками и паркетными щитами	Не более 0,5 мм	
Зазоры между смежными планами штучного паркета	Не более 0,2 мм	
Зазоры и щели между плинтусами и покрытием пола или стенами (перегородками), между смежными кромками полотнищ линолеума, ковров, рулонных материалов и плиток	Не допускаются	Измерительный, не менее пяти измерений на каждые 50-70 м ² поверхности покрытия или в одном помещении меньшей площади, акт приемки
Поверхности покрытия не должны иметь выбоин, трещин, волн, вздутий, приподнятых кромок. Цвет покрытия должен соответствовать проектному		

ВЫВОД: Исходя из исследования по данному вопросу, специалист сделал вывод о том, что в жилом помещении (квартира) № , расположенного по адресу: г. Москва, Небесный б-р, д. 1 к. 1, имеются дефекты (недостатки), которые возникли по результатам залива (избыточности влаги).

Исследование по Вопросу №2

Вопрос 2: В случае выявления следов залива (избыточности влаги), определить размер ущерба: объем обнаруженных дефектов и стоимость их устранения с учетом работ, материалов и иных необходимых затрат.

Для ответа на данный вопрос специалист проанализировал исследовательскую часть ответа на первый вопрос, а также произвёл натурный осмотр объекта исследования: жилое помещение (квартира) № , расположенное в многоквартирном жилом доме по адресу: г. Москва, Небесный б-р, д. 1 к. 1. Также, специалистом проводились измерения всех геометрических характеристик в квартире по итогам данных фиксации дефектов.

Таблица №2. Виды и объемы работ по акту о приемке выполненных работ №1 к договору № от 12.06.2024

Виды производимых работ	Ед. изм.	Кол-во	Сумма, р.
Демонтаж/Монтаж радиаторов в процессе ремонта	шт.	9	4500
Укрывка окон	шт.	9	5400
Прокладка гофры под датчики протечки к радиаторам	шт.	9	15300
Монтаж шумоизоляции Пола шуманетстокомби	кв.м.	70,7	31815

Таблица №3. Количество товаров по заказу клиента № от 12.06.2024

Товары (работы, услуги)	Ед. изм.	Кол-во	Сумма, р.
Штукатурка цементная Кнауф «Унтерпутц» 25 кг	шт.	1	370

Таблица №4. Количество товаров по заказу клиента № от 11.07.2024г.

Товары (работы, услуги)	Ед. изм.	Кол-во	Сумма, р.
Звуко-гидроизоляция «Шуманет 100 Гидро» 10000x1000x5 мм (рул/10м2)	рул	9	44730

Таблица №5. Количество товаров по заказу клиента от 19.07.2024

Товары (работы, услуги)	Ед. изм.	Кол-во	Сумма, р.
Теплоизоляция Протект 16 синяя	шт.	120	4200
Теплоизоляция Протект 16 красная	шт.	120	4200

Таблица №6. Кассовый чек от 12.07.2024

Товары (работы, услуги)	Ед. изм.	Кол-во	Сумма, р.
Гипсовая штукатурка Кнауф Ротбанд 30 кг	шт.	5	2500
Подъем/разгрузка	шт.	1	250

Таблица №7. Кассовый чек от 12.07.2024

Товары (работы, услуги)	Ед. изм.	Кол-во	Сумма, р.
Гофра 20 мм серый	шт.	1	1300

Таблица №8. Пострадавшее оборудование

№	Наименование оборудования	Цена, р.	Источник	Итоговая стоимость, р.
1	Сварочный полуавтомат инверторный JONSER 200QX	15990	https://jonser.pro/magazin/product/magazin/product/svarochnyj-poluavtomat-invertornyj-jonser-200qx	13977
		14033	https://market.yandex.ru/product--jonser-200-qx-svarochnyi-inventorni-poluavtomat-svarochnyi-apparat-dzhonser/1736588926?sku=101649279512&uniqueId=924877&do-waremd5=li_ADMc4Q90axH-hOA2gaA	
		11913	https://www.faznik.ru/product/svarochnyy-poluavtomat-invertornyy-jonser-200qx-213524113950/?ysclid=m2meypu54s216798448&ymclid=12314	

2	Электрический штроборез ЗУБР ПРОФЕССИОНАЛ ЗШ-П30-1400 ПСТК	12760	https://www.vseinstrumenti.ru/product/elektriches-kij-shtroborez-zubr-professional-zsh-p30-1400-pstk-960901/?utm_source=yandex&utm_medium=cpc&utm_campaign=dsa_na_na_postavschiki_rf_top50-postavschikov-zubr-fid&utm_content=9764135184&utm_term=ST%3Asearch%7C%3Aone%7CAP%3Aano%7CPT%3Apremium%7CP%3A2%7CDT%3Adesktop%7CRI%3A21621%7CCI%3A55973874%7CGI%3A4339424706%7CPI%3A52956631000%7CAI%3A9764135184%7CRT%3A52956631000%7CKW%3A---autotargeting%7CRN%3AПеутов&yclid=11229376677121359871	11250
		10490	https://www.holodilnik.ru/construction_repair/slitting_tools/zybr/professional_zsh_p30_1400_pst/?utm_referrer=https%3A%2F%2Fyandex.ru%2F	
		10499	https://www.eldorado.ru/cat/detail/shtroborez-zubr-professional-zsh-p30-1400-pst/?utm_source=yandex&utm_medium=organic&utm_campaign=yandex&utm_referrer=yandex	

Согласно полному и всестороннему исследованию, специалист обнаружил на объекте исследования жилое помещение (квартира) № , расположенное в многоквартирном жилом доме по адресу: г. Москва, Небесный б-р, д. 1 к. 1, недостатки (дефекты), которые позволяют сделать вывод о последствиях заливки.

Выявленные дефекты указаны в исследовательской части ответа на первый вопрос данного Заключения специалиста.

На элементах отделочных слоёв имеется некоторый физический износ. В соответствии с Постановлением Пленума Верховного Суда РФ от 23.06.2015 № 25 «О применении судами некоторых положений раздела 1 части первой Гражданского кодекса РФ» п.13. износ материалов не учитывается: *«...Если для устранения повреждений имущества истца использовались или будут использоваться новые материалы, то за исключением случаев, установленных законом или договором, расходы на такое устранение включаются в состав реального ущерба истца полностью несмотря на то, что стоимость имущества увеличилась или может увеличиться, по сравнению с его стоимостью до повреждения.»*

Также, необходимо указать, что при расчёте стоимости специалист вводил дополнительные поправочные коэффициенты в виду того, что при демонтаже/монтаже отделочных конструкций в квартире имеются строительные материалы, имеется электропроводка и т.д. и данные условия усложняют выполнение работ по восстановительному ремонту, согласно принятой методике. Указанная методика «заложена» в программный комплекс «Smeta.ru».

Указанные поправочные коэффициенты принимаются в соответствии с *Приказом Минстроя России от 4 августа 2020 года N 421/пр «Об утверждении Методики определения сметной стоимости строительства, реконструкции, капитального ремонта, сноса объектов капитального строительства, работ по сохранению объектов культурного наследия*

(памятников истории и культуры) народов Российской Федерации на территории Российской Федерации».

При ремонте и реконструкции работы, аналогичные технологическим процессам в новом строительстве (в том числе, возведение новых конструктивных элементов в ремонтируемых зданиях и сооружениях) и не учтенные в ТЕРр, принимаются по соответствующим Территориальным единичным расценкам ТЕР (кроме расценок сборника №46 "Работы при реконструкции зданий и сооружений") на строительные работы с применением коэффициентов:

- к затратам труда и оплате труда рабочих-строителей - 1,15,
- к стоимости эксплуатации машин (в том числе к оплате труда машинистов)-1,25.

Уточнения сметных показателей, связанные с порядком применения ТЕРр и учетом коэффициентов на условия работ осуществляется при составлении смет, при этом приводятся ссылки (в сметном расчёте) на соответствующие пункты технических частей соответствующих Сборников ТЕРр и Общих Указаний.

При производстве ремонтно-строительных работ в эксплуатируемых зданиях и сооружениях, вблизи объектов, находящихся под высоким напряжением, на территории действующих предприятий, имеющих разветвленную сеть транспортных и инженерных коммуникаций и стесненные условия для складирования материалов, и в других усложняющих условиях проведения ремонтно-строительных работ к нормам затрат труда, оплате труда рабочих, затратам на эксплуатацию машин, в том числе оплате труда рабочих, обслуживающих машины, следует применять коэффициенты, учитывающие эти условия.

Таблица на применение поправочных коэффициентов

№ п/п	Условия производства работ	Коэффициенты к расценкам сборников ТЕР (кроме сборника ТЕР № 1)	Коэффициенты к расценкам сборника ТЕР № 1 и сборников ТЕРр
1	2	3	4
3	Производство строительных и других работ в существующих зданиях и сооружениях в <u>стесненных условиях</u> : с наличием в зоне производства работ действующего технологического оборудования (станков, установок, кранов и т.п.) или загромождающих предметов (лабораторное оборудование, <u>мебель</u> и т.п.) или движения транспорта по внутрицеховым путям.	1,35	1,15

Далее, специалист составил смету на устранение выявленных им дефектов и несоответствий по результатам полного и всестороннего исследования.

При составлении сметы использовался Программный комплекс "Smeta.ru" версия 11.X, Ключ № FSTS-0067 508. Сметный расчёт был выполнен в расценках ТСН-2001 — территориальная сметно-нормативная база для города Москвы. Эти сборники территориальных сметных нормативов для города Москвы введены в действие с 1 декабря 2006 года в соответствии с Постановлением Правительства Москвы от 14.11.06 № 7880-ПП «О порядке перехода на определение сметной стоимости строительства объектов в городе Москве с применением территориальных сметных нормативов в уровне цен по состоянию на 1 января 2000 года».

Расценки ФЭР (Федеральные единичные расценки) специалистом не брались во внимание так как они применяются на территории РФ, если заказ Государственного федерального значения, и оплачивается с Федерального Казначейства.

Специалист рассчитал сметную стоимость восстановительного ремонта квартиры по устранению дефектов, которые были выявлены специалистом по результатам натурального осмотра квартиры. Для этого он измерял при натурном осмотре объёмы объекта исследования. Таким

образом, в смете указаны те объёмы и те работы, которые необходимы для устранения выявленных специалистом дефектов (см. локальный сметный расчет Приложение №5).

Согласно нормативов, установленных в Градостроительном кодексе Российской Федерации от 29.12.2004 N 190-ФЗ (ред. от 04.08.2023) (с изм. и доп., вступ. в силу с 01.09.2023):

«Статья 1. Основные понятия, используемые в настоящем Кодексе

32) сметные цены строительных ресурсов - сводная агрегированная в территориальном разрезе документированная информация о стоимости строительных ресурсов, установленная расчетным путем на принятую единицу измерения и размещаемая в федеральной государственной информационной системе ценообразования в строительстве;

33) сметные нормативы - сметные нормы и методики, необходимые для определения сметной стоимости строительства, стоимости работ по инженерным изысканиям и по подготовке проектной документации, а также методики разработки и применения сметных норм;

Все применяемые нормативы при производстве исследования по вопросам в данном Заключении специалиста применены им на основании обязательных требований строительных норм и правил в связи с тем, что они напрямую связаны с *Техническим регламентом о безопасности зданий и сооружений (с изменениями на 2 июля 2013 года) (Федеральный закон "Технический регламент о безопасности зданий и сооружений" от 30.12.2009 N 384-ФЗ)*.

В исследовательской части ответов на вопросы Заключения специалист ссылался только на данные, указанные в обязательных требованиях строительных и градостроительных норм, и правил.

ВЫВОД: Исходя из актов-приемки выполненных работ, товарных накладных и кассовых чеков на строительные материалы, предоставленные собственником для анализа ценообразования пострадавшего имущества, стоимость устранения строительных недостатков составляет: **139 792 (Сто тридцать девять тысяч семьсот девяносто два) рублей 00 копеек**. На основании локального сметного расчета на дополнительные работы и материалы, которые выполняются в следствии залива помещения, сумма ущерба составляет: **315 396 (Триста пятнадцать тысяч триста девяносто шесть) рублей 00 копеек**. Локальный сметный расчет представлен в Приложении №5.

Итоговая стоимость восстановительного ремонта, в соответствии с причинённым ущербом, в результате залива в жилом помещении (квартира) № , расположенном в многоквартирном жилом доме по адресу: г. Москва, Небесный б-р, д. 1 к. 1 **составляет: 455 188 (Четыреста пятьдесят пять тысяч сто восемьдесят восемь) рублей 00 копеек**

3. ВЫВОДЫ

ВОПРОС №1: Имеются ли в жилом помещении (квартира) _____, расположенного по адресу: г. Москва, Небесный б-р, д. 1 к. 1, какие-либо дефекты (недостатки), появившиеся по результатам залива (избыточности влаги). Определить причину возникновения залива.

В соответствии с полным и всесторонним исследованием по данному вопросу специалист выявил, что в жилом помещении (квартира) _____, расположенного по адресу: г. Москва, Небесный б-р, д. 1 к. 1, имеются дефекты (недостатки), которые возникли по результатам залива (избыточности влаги). Перечень выявленных дефектов и несоответствий нормативным требованиям указан в Таблице №1 исследовательской части по вопросу №1.

ВОПРОС №2: В случае выявления следов залива (избыточности влаги), определить размер ущерба: объем обнаруженных дефектов и стоимость их устранения с учетом работ, материалов и иных необходимых затрат.

При проведении натурного осмотра в Квартире выявлены дефекты (недостатки), появившиеся по результатам залива (избыточности влаги), перечень которых указан в Таблице №1 исследовательской части по вопросу №1. Специалистом подготовлен локальный сметный расчет с указанием наименований работ и их объемов, необходимых для устранения выявленных специалистом дефектов. На основе подготовленного локального сметного расчета специалистом, а также актов-приемки выполненных работ, товарных накладных и кассовых чеков на строительные материалы, предоставленные собственником для анализа ценообразования пострадавшего имущества, установлено, что итоговая стоимость устранения выявленных строительных недостатков в жилом помещении (квартира) _____, расположенного в многоквартирном жилом доме по адресу: г. Москва, Небесный б-р, д. 1 к. 1, составляет: **455 188 (Четыреста пятьдесят пять тысяч сто восемьдесят восемь) рублей 00 копеек**

Специалист:



Титова М.Ю.

Специалист:

Кречетов А.Э.

Приложение №1. Фотографии, сделанные специалистом во время осмотра.



Фото №1.
Общий вид квартиры.



Фото №2.
Общий вид квартиры.

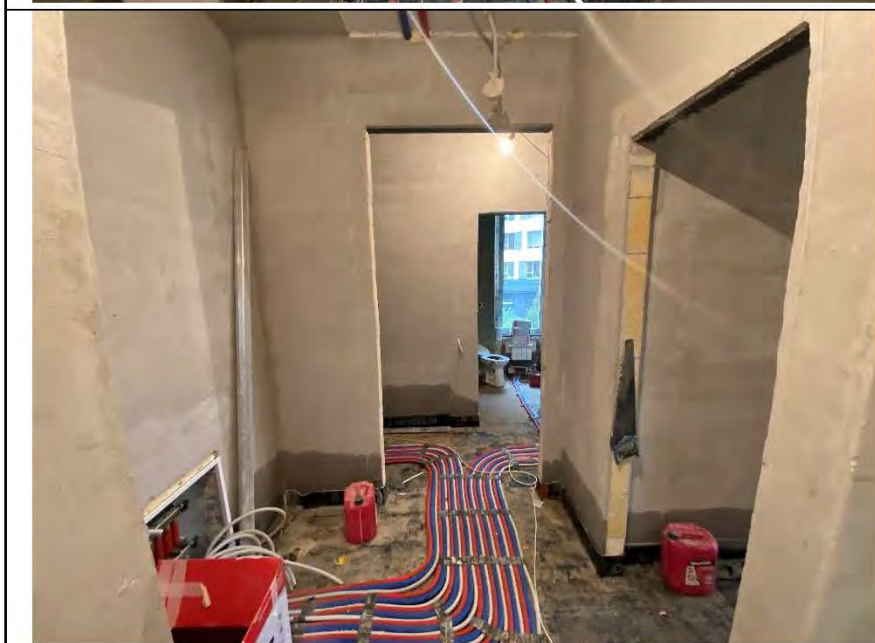


Фото №3.
Общий вид квартиры.

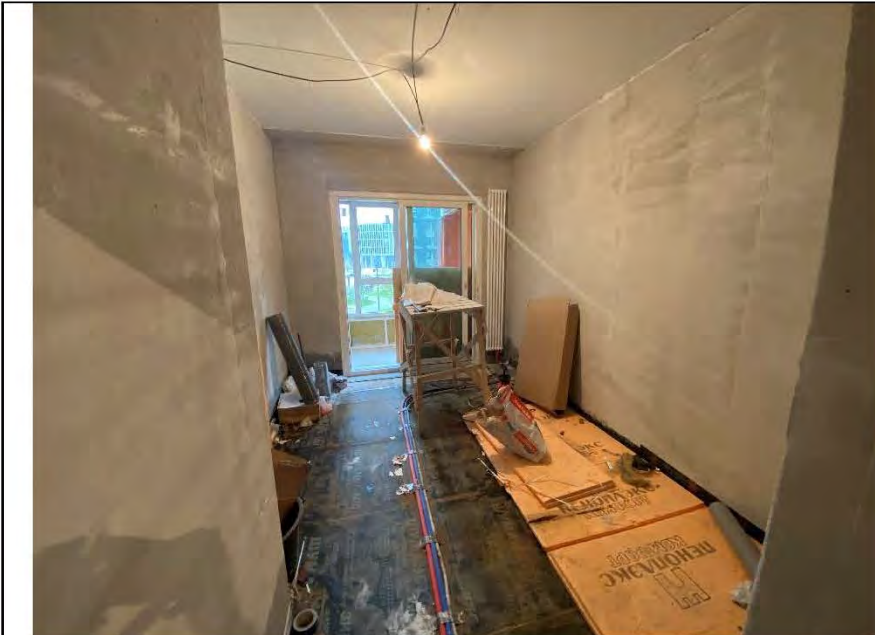


Фото №4.
Общий вид квартиры.

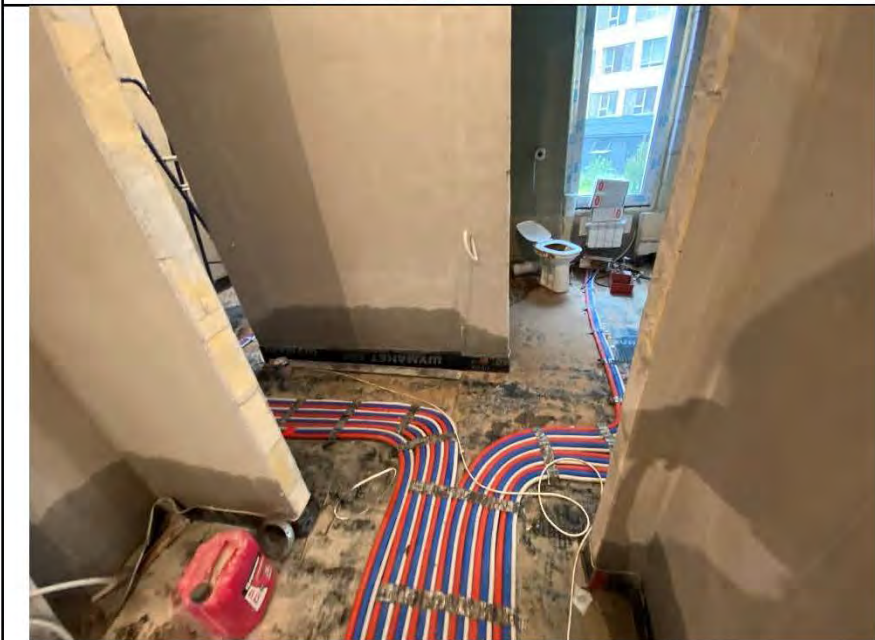


Фото №5.
Общий вид квартиры.

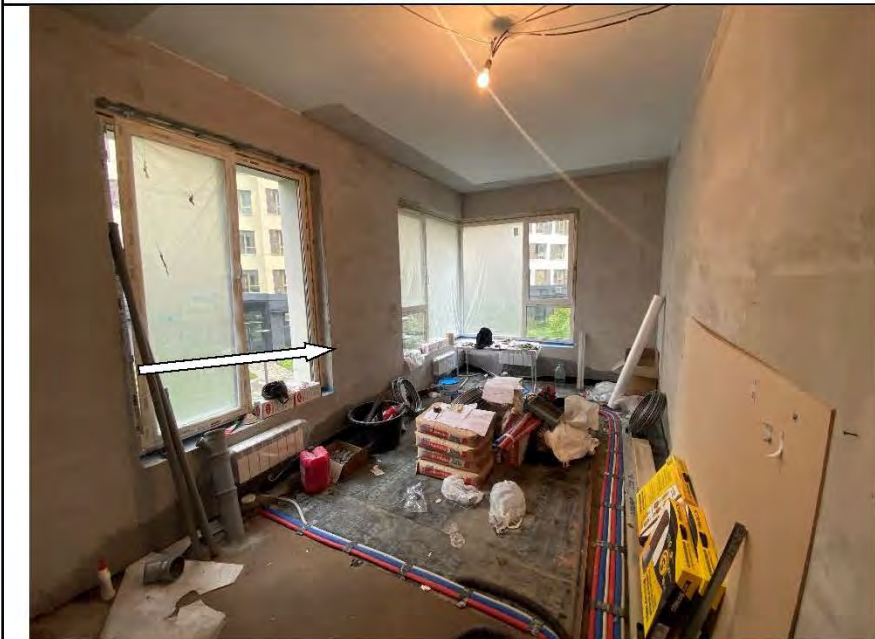


Фото №6.
Общий вид квартиры.



Фото №7.
Общий вид квартиры.

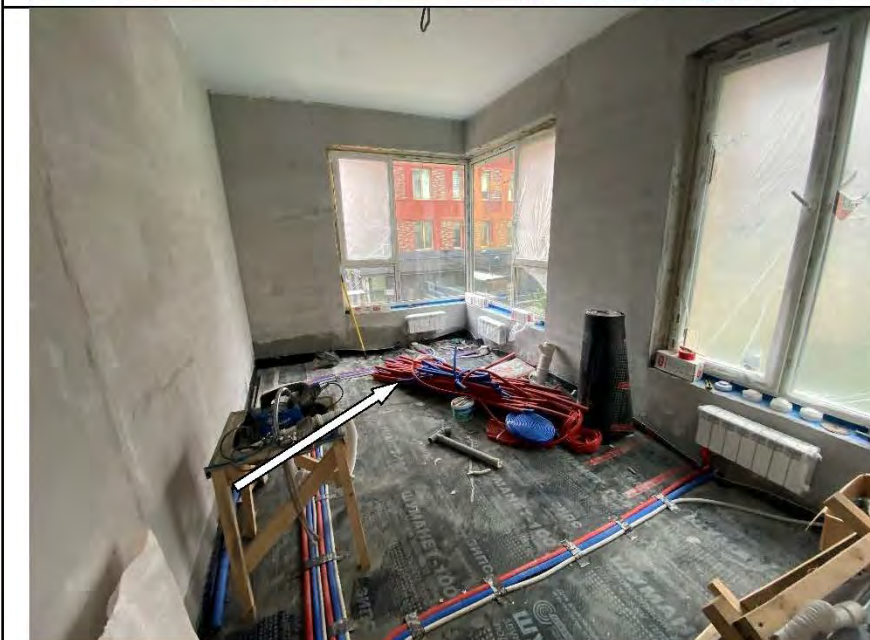


Фото №8.
Общий вид квартиры.

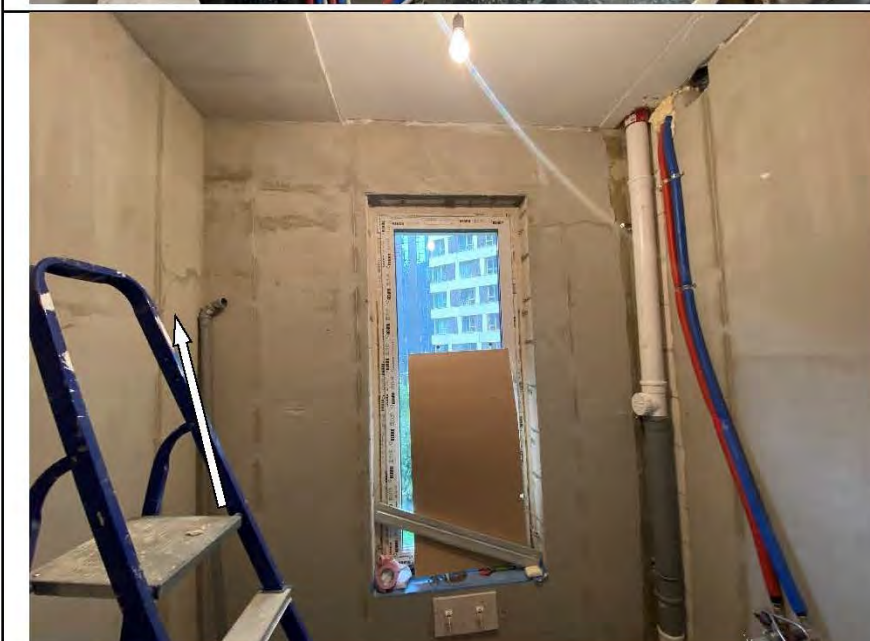


Фото №9.
Общий вид квартиры.



Фото №10.
Следы заливки на стенах и
напольном покрытии в
квартире.



Фото №11.
Следы заливки на стенах и
напольном покрытии в
квартире.



Фото №12.
Следы заливки на стенах и
напольном покрытии в
квартире.



Фото №13.
Следы залития на стенах и
напольном покрытии в
квартире.



Фото №14.
Следы залития на стенах и
напольном покрытии в
квартире.



Фото №15.
Следы залития на стенах и
напольном покрытии в
квартире.



Фото №16.
Следы залития на стенах и
напольном покрытии в
квартире..



Фото №17.
Следы залития на стенах и
напольном покрытии в
квартире.



Фото №18.
Следы залития на стенах и
напольном покрытии в
квартире.



Фото №19.
Следы заливки на стенах и
напольном покрытии в
квартире.

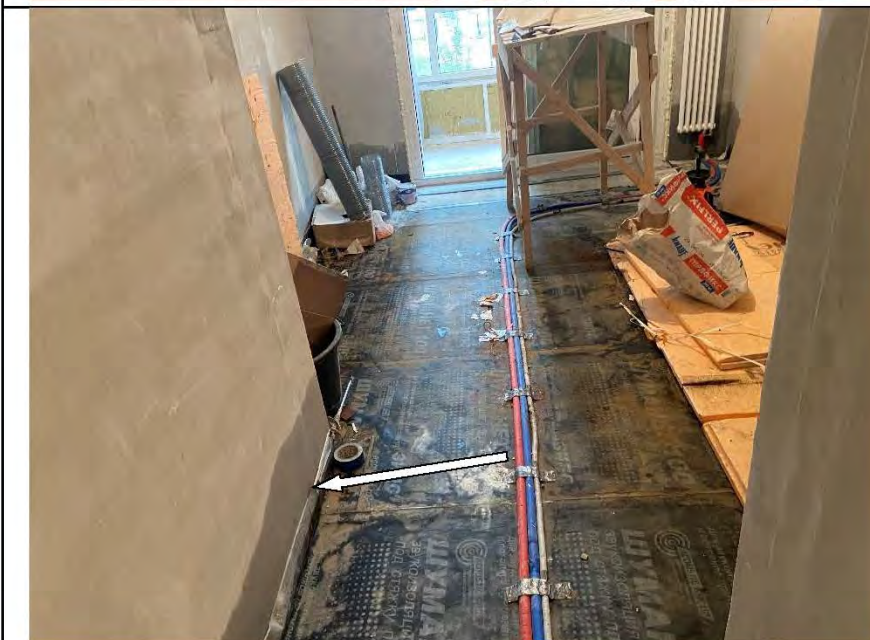


Фото №20.
Следы заливки на стенах и
напольном покрытии в
квартире.



Фото №21.
Следы заливки на стенах и
напольном покрытии в
квартире.

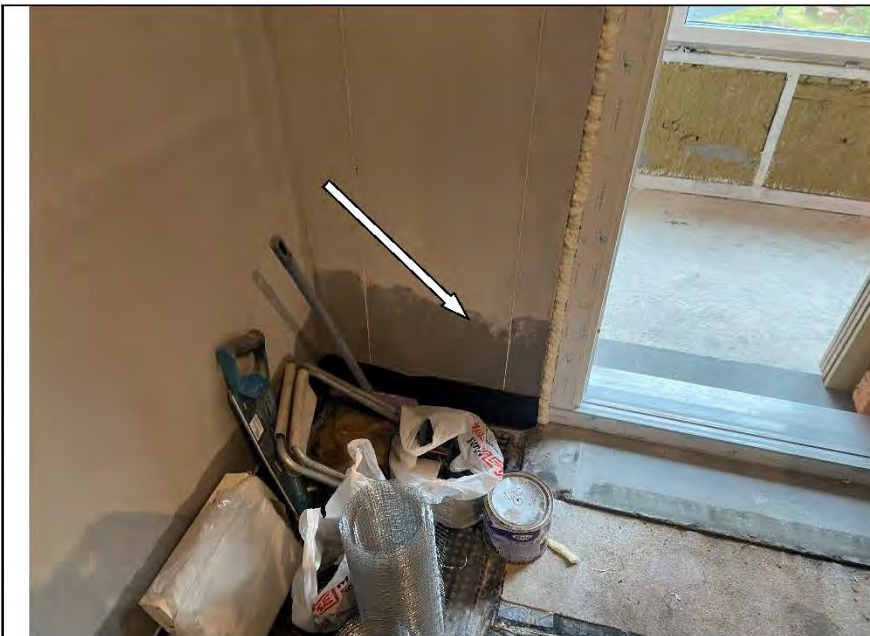


Фото №22.
Следы залития на стенах и
напольном покрытии в
квартире.



Фото №23.
Следы залития на стенах и
напольном покрытии в
квартире.

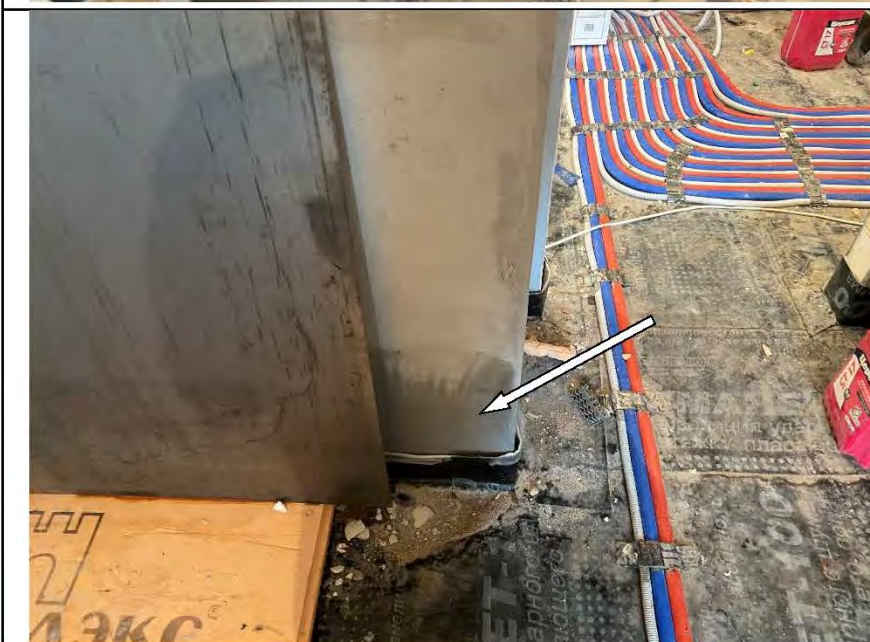


Фото №24.
Следы залития на стенах и
напольном покрытии в
квартире.



Фото №25.
Поврежденные
строительные материалы в
результате залива в
квартире.



Фото №25.
Поврежденные
строительные материалы в
результате залива в
квартире.



Фото №25.
Поврежденные
строительные материалы в
результате залива в
квартире.



Фото №25.
Поврежденные
строительные материалы в
результате залива в
квартире.



Фото №25.
Поврежденные
строительные материалы в
результате залива в
квартире.



Фото №25.
Поврежденные
строительные
инструменты в результате
залива в квартире.



Фото №25.
Поврежденные
строительные
инструменты в результате
залива в квартире.



Фото №25.
Поврежденные
строительные
инструменты в результате
залива в квартире.

Приложение №2. Копии документов, подтверждающих квалификацию специалиста.





РОССИЙСКАЯ ФЕДЕРАЦИЯ

ФЕДЕРАЛЬНОЕ ГОСУДАРСТВЕННОЕ БЮДЖЕТНОЕ ОБРАЗОВАТЕЛЬНОЕ
УЧРЕЖДЕНИЕ ВЫСШЕГО ОБРАЗОВАНИЯ
«НАЦИОНАЛЬНЫЙ ИССЛЕДОВАТЕЛЬСКИЙ МОСКОВСКИЙ
ГОСУДАРСТВЕННЫЙ СТРОИТЕЛЬНЫЙ УНИВЕРСИТЕТ»
Москва

ДИПЛОМ МАГИСТРА СОТЛИЧИЕМ

1 0 7 7 7 0 4 0 2 2 4 3 2 3

ДОКУМЕНТ ОБ ОБРАЗОВАНИИ И О КВАЛИФИКАЦИИ

Регистрационный номер

2540 М

Дата выдачи

16 июля 2020 года

Настоящий диплом свидетельствует о том, что

**ТИТОВА
Мария Юрьевна**

освоил(а) программу магистратуры по направлению подготовки

08.04.01 СТРОИТЕЛЬСТВО

и успешно прошел(ла) государственную итоговую аттестацию

Решением Государственной экзаменационной комиссии
присвоена квалификация

магистр

Протокол № 74/84 от « 19 » июня 2020 г.



Председатель
Государственной
экзаменационной комиссии

Д.Ф. Жихарев

Руководитель организации,
осуществляющей образовательную
деятельность

П.А. Акимов

М.П.

Федеральное
государственное бюджетное
образовательное учреждение высшего образования
«Национальный исследовательский
Московский государственный строительный университет»

УДОСТОВЕРЕНИЕ О ПОВЫШЕНИИ КВАЛИФИКАЦИИ

Титова

Мария Юрьевна
(фамилия, имя, отчество)

прошел(а) обучение по программе:

«Специализация и сметное дело в строительстве

с использованием программных комплексов

Smeta.RU, ГранД-Смета»

(наименование программы повышения квалификации)

в период с 3 октября 2015 г. по 26 декабря 2015 г.

Объем программы, в академических часах 72

Руководитель
образовательной организации

А.В. Федоскина /

Секретарь

А.В. Горюнова /

Город Москва

Дата выдачи
13 декабря 2018 г.



НАЦИОНАЛЬНЫЙ ИССЛЕДОВАТЕЛЬСКИЙ
МОСКОВСКИЙ ГОСУДАРСТВЕННЫЙ
**СТРОИТЕЛЬНЫЙ
УНИВЕРСИТЕТ**

*Удостоверение является документом
о повышении квалификации*

Регистрационный номер

У – 2029/18



УДОСТОВЕРЕНИЕ

О ПОВЫШЕНИИ КВАЛИФИКАЦИИ

Настоящее удостоверение выдано Титовой
(фамилия, имя, отчество)
Марии
Юрьевне

в том, что он(а) с «19» апреля 2021 г. по «29» апреля 2021 г.
прошел(а) обучение в (на) Обществе с ограниченной
(наименование)

ответственностью «Центр образовательной деятельности и
образовательного учреждения (образователь) дополнительного профессионального образования)
лицензирования «МинМакс»

по программе «Современная практика обеспечения зданий и сооружений.
(наименование курса, программы)

Государственный строительный надзор, строительный контроль и
экспертиза строительства»

в объеме 72 часов
(количество часов)



Председатель комиссии А.В. Антоенкова А.В.
Генеральный директор А.В. Антоенкова А.В.

Москва 2021 г.

Регистрационный номер ПК 2104/04-01

180001 509457

Настоящий диплом свидетельствует о том, что

**Тимова
Мария Юрьевна**

с 11 ноября 2022 г. по 24 марта 2023 г.

прошел(а) профессиональную переподготовку в (на)
Институте непрерывного образования
по дополнительной профессиональной программе

«Судебная строительно-техническая
и стоимостная экспертиза
объектов недвижимости»

Частное образовательное
учреждение дополнительного профессионального образования
«Институт непрерывного образования»

ДИПЛОМ

О ПРОФЕССИОНАЛЬНОЙ ПЕРЕПОДГОТОВКЕ

373100485623

Документ о квалификации

Решением аттестационной комиссии
от 24 марта 2023 г.

диплом предоставляет право
на ведение профессиональной деятельности в сфере

строительно-технической и стоимостной
экспертизы объектов недвижимости

Регистрационный номер
194-2023

Города
Иваново

Дата выдачи
24.03.2023



Руководитель *С.С.С.*
Секретарь *М.Ю.*



СИСТЕМА ДОБРОВОЛЬНОЙ СЕРТИФИКАЦИИ
НЕГОСУДАРСТВЕННЫХ ЭКСПЕРТНЫХ
ОРГАНИЗАЦИЙ И ЭКСПЕРТОВ
ФЕДЕРАЛЬНОЕ АГЕНТСТВО ПО ТЕХНИЧЕСКОМУ
РЕГУЛИРОВАНИЮ И МЕТРОЛОГИИ
«ПАЛАТА СУДЕБНЫХ ЭКСПЕРТОВ»

Регистрационный № РОСС RU. 31792.04ПСЭ0 от 22.11.2017

№ PS 003506

СЕРТИФИКАТ СООТВЕТСТВИЯ
СУДЕБНОГО ЭКСПЕРТА

Действителен с « 24 » марта 2023 г. по « 24 » марта 2026 г.

НАСТОЯЩИЙ СЕРТИФИКАТ УДОСТОВЕРЯЕТ, ЧТО.

Гитова Мария Юрьевна

Физ.лицо / Юр.лицо

СЕРТИФИЦИРОВАН(А) В СООТВЕТСТВИИ С ПРАВИЛАМИ СИСТЕМЫ
ДОБРОВОЛЬНОЙ СЕРТИФИКАЦИИ ДЕЯТЕЛЬНОСТИ ЭКСПЕРТОВ
В ОБЛАСТИ СУДЕБНОЙ ЭКСПЕРТИЗЫ И ИМЕЕТ ПРАВО
САМОСТОЯТЕЛЬНОГО ПРОИЗВОДСТВА СУДЕБНЫХ ЭКСПЕРТИЗ.

- 16.1 «Исследования строительных объектов и территории, функционально связанной с ними, в том числе с целью определения их стоимости»
16.2 «Исследования обстоятельств несчастного случая в строительстве с целью установления его причин, условий и механизма, а также круга лиц, в чьи обязанности входило обеспечение безопасных условий труда»
16.3 «Исследование домовладений с целью установления возможности их реального раздела между собственниками в соответствии с условиями, заданными судом; разработка вариантов указанного раздела»
16.4 «Исследование проектной документации, строительных объектов в целях установления их соответствия требованиям специальных правил. Определение технического состояния, причин, условий, обстоятельств и механизма разрушения строительных объектов, частичной или полной утраты ими своих функциональных, эксплуатационных, эстетических и других свойств»
16.5 «Исследование строительных объектов, их отдельных фрагментов, инженерных систем, оборудования и коммуникаций с целью установления объема, качества и стоимости выполненных работ, использованных материалов и изделий»
16.6 «Исследования помещений жилых, административных, промышленных и иных зданий, поврежденных в результате стихийного бедствия (пожаром) с целью определения стоимости их восстановительного ремонта»

Руководитель органа
по сертификации

подпись

Симунина А.И.
инициаль, фамилия





**СУДЕБНЫЙ ЭКСПЕРТ
УДОСТОВЕРЕНИЕ**

Регистрационный номер 272/2023

**Титова Мария
Юрьевна**

Дата выдачи 24 марта 2023 г.

Действительно до 24 марта 2026 г.



(личная подпись эксперта)

Специализация

Судебная строительно-техническая экспертиза

Сертификат эксперта № PS 003506 от 24.03.2023г.

Система добровольной сертификации негосударственных экспертных организаций и экспертов

«ПАЛАТА СУДЕБНЫХ ЭКСПЕРТОВ»

Per.№ РОСС RU. 31792.04ПСЭ0 от 22.11.2017

Руководитель органа по сертификации



А.И. Симунни

подпись



РОССИЙСКАЯ ФЕДЕРАЦИЯ

ФЕДЕРАЛЬНОЕ ГОСУДАРСТВЕННОЕ БЮДЖЕТНОЕ ОБРАЗОВАТЕЛЬНОЕ
УЧРЕЖДЕНИЕ ВЫСШЕГО ОБРАЗОВАНИЯ
«НАЦИОНАЛЬНЫЙ ИССЛЕДОВАТЕЛЬСКИЙ МОСКОВСКИЙ ГОСУДАРСТВЕННЫЙ
СТРОИТЕЛЬНЫЙ УНИВЕРСИТЕТ»

Москва

ДИПЛОМ БАКАЛАВРА

107704 0410310

ДОКУМЕНТ ОБ ОБРАЗОВАНИИ И О КВАЛИФИКАЦИИ

Регистрационный номер
14104 Б

Дата выдачи
07 октября 2022 года

Настоящий диплом свидетельствует о том, что

**КРЕЧЕТОВ
Андрей Эдуардович**

освоил(а) программу бакалавриата по направлению подготовки

08.03.01 СТРОИТЕЛЬСТВО

и успешно прошел(ла) государственную итоговую аттестацию

Решением Государственной экзаменационной комиссии
присвоена(ы) квалификация(и)

**БАКАЛАВР
08.03.01 СТРОИТЕЛЬСТВО**
(протокол № 128/36 от «19» сентября 2022 г.)



/ Руководитель организации
осуществляющей образовательную
деятельность

Т. Б. Кайтуков
М.П.

Сведения о результатах поверки СИ

Регистрационный номер типа СИ	87359-22
Тип СИ	РГК
Наименование типа СИ	Дальномеры лазерные
Заводской номер СИ	230062466
Модификация СИ	РГК D60
Сведения о поверке	
Наименование организации-поверителя	ОБЩЕСТВО С ОГРАНИЧЕННОЙ ОТВЕТСТВЕННОСТЬЮ "РУСГЕОКОМ" (ООО "РУСГЕОКОМ")
Условный шифр знака поверки	ЕВЕ
Владелец СИ	Юр. лицо
Тип поверки	Первичная
Дата поверки СИ	10.11.2023
Поверка действительна до	09.11.2024
Наименование документа, на основании которого выполнена поверка СИ	651-22-024-МП
СИ пригодно	Да
Номер свидетельства	С-ЕВЕ/10-11-2023/294576310
Знак поверки в паспорте	Нет
Знак поверки на СИ	Нет
Средства поверки	
Средства измерений, применяемые в качестве эталона	
80995-21.П.00361381; 80995-21; Тахеометр электронный; Цена Т560 П; Нет модификации; 885037, 2018 - г; Эталон Г-го разряда; Государственная поверочная схема для координатно-временных средств измерений; Приказ 2831 от 29.12.2018 г.	



Центр
Стандартизации и
Метрологии
(ЦСМ)



RA.RU.312199



ОБЩЕСТВО С ОГРАНИЧЕННОЙ ОТВЕТСТВЕННОСТЬЮ «АЗ ИНЖИНИРИНГ» (ООО «АЗ-И»)
УНИКАЛЬНЫЙ НОМЕР В РЕЕСТРЕ АККРЕДИТОВАННЫХ ЛИЦ RA.RU.312199

СВИДЕТЕЛЬСТВО О ПОВЕРКЕ № 243-П24/24

Действительно до: 15.01.2025

Средство измерений Линейки измерительные металлические 300 мм с двумя
шкалами ФИФ ОЕИ № 66266-16

*наименование, тип, модификация СИ, регистрационный номер в Федеральном информационном фонде по
обеспечению единства измерений, присвоенный при утверждении типа*

заводской (серийный) номер или буквенно-цифровое обозначение

230506447

в составе :

поверено в полном объеме

наименование единиц величин, диапазонов измерений, на которых поверено средство измерений

в соответствии с МИ 2024-89

наименование или обозначение документа, на основании которого выполнена поверка

с применением эталонов 317.05.РЭ.00606582, 64144.16.РЭ.00606581,

1514.61.4P.00888661, 369-73;№ 2, 369-73;№ 23-20

*Регистрационный номер и (или) наименование, тип, заводской номер, разряд, класс или погрешность эталонов,
применяемых при поверке*

при следующих значениях влияющих факторов: Темп. окружающей среды 21 °С, отн.
влажность 48%, атм. давление 733 мм рт. ст.

Перечень влияющих факторов, нормированных в документе на методику поверки, с указанием их значений

и на основании результатов первичной (первичной) поверки признано пригодным к
применению.

Номер записи сведений о результатах поверки в Федеральном информационном фонде по
обеспечению единства измерений С-ДДЭ/16-01-2024/309154930

Знак поверки:



Исполнительный директор

Должность руководителя

Подпись

Зубарев Антон Сергеевич

Фамилия, имя и отчество (при наличии)

Поверитель

Подпись

Ильин Владимир Григорьевич

Фамилия, имя и отчество (при наличии)

Дата поверки 16.01.2024

AZ 709717

Приложение №4 Документы экспертной организации.

УТВЕРЖДЕНА
приказом Федеральной службы
по экологическому, технологическому
и атомному надзору
от 4 марта 2019 г. N 86

ВЫПИСКА ИЗ РЕЕСТРА ЧЛЕНОВ САМОРЕГУЛИРУЕМОЙ ОРГАНИЗАЦИИ

«12» мая 2021 г.

№ 000000000000000000003493

Ассоциация Саморегулируемая организация «МежРегионИзыскания» (Ассоциация СРО «МРИ»)

СРО, основанные на членстве лиц, выполняющих инженерные изыскания

190000, г. Санкт-Петербург, переулок Гривцова, дом 4, корпус 2, лит А, 3 этаж, офис 62, <http://sro-mri.ru>, info@sro-mri.ru

Регистрационный номер в государственном реестре саморегулируемых организаций
СРО-И-035-26102012

выдана Обществу с ограниченной ответственностью "Экспертное бюро "ВОТУМ"

Наименование	Сведения	
1. Сведения о члене саморегулируемой организации:		
1.1. Полное и (в случае, если имеется) сокращенное наименование юридического лица или фамилия, имя, (в случае, если имеется) отчество индивидуального предпринимателя	Общество с ограниченной ответственностью "Экспертное бюро "ВОТУМ" (ООО "Экспертное бюро "ВОТУМ")	
1.2. Идентификационный номер налогоплательщика (ИНН)	9706015686	
1.3. Основной государственный регистрационный номер (ОГРН) или основной государственный регистрационный номер индивидуального предпринимателя (ОГРНИП)	1217700211750	
1.4. Адрес места нахождения юридического лица	119180, РОССИЯ, г. Москва, г. Москва, Муниципальный Округ Якиманка ВН.ТЕР.Г., пер 1-й Голутвинский, ., д. 3-5, стр. 1, этаж 1, пом/ком I/12	
1.5. Место фактического осуществления деятельности (только для индивидуального предпринимателя)	---	
2. Сведения о членстве индивидуального предпринимателя или юридического лица в саморегулируемой организации:		
2.1. Регистрационный номер члена в реестре членов саморегулируемой организации	3025	
2.2. Дата регистрации юридического лица или индивидуального предпринимателя в реестре членов саморегулируемой организации	12 мая 2021 г.	
2.3. Дата и номер решения о приеме в члены саморегулируемой организации	12 мая 2021 г., №19-02-ПП/21	
2.4. Дата вступления в силу решения о приеме в члены саморегулируемой организации	12 мая 2021 г.	
2.5. Дата прекращения членства в саморегулируемой организации	---	
2.6. Основания прекращения членства в саморегулируемой организации	---	
3. Сведения о наличии у члена саморегулируемой организации права выполнения работ:		
3.1. Дата, с которой член саморегулируемой организации имеет право изыскания, осуществлять подготовку проектной документации, капитальный ремонт, снос объектов капитального строительства	выполнять инженерные строительство, реконструкцию, по договору подряда на	
выполнение инженерных изысканий, подготовку проектной документации, по договору подряда на осуществление сноса:	по договору подряда на	
в отношении объектов капитального строительства (кроме особо опасных, технически сложных и уникальных объектов, объектов использования	в отношении особо опасных, технически сложных и уникальных объектов капитального строительства (кроме объектов использования атомной	в отношении объектов использования атомной энергии

атомной энергии)	энергии)	
12 мая 2021 г.	---	---

3.2. Сведения об уровне ответственности члена саморегулируемой организации по обязательствам по договору подряда на **выполнение инженерных изысканий**, подготовку проектной документации, по договору строительного подряда, по договору подряда на осуществление сноса, и стоимости работ по одному договору, в соответствии с которым указанным членом внесен взнос в компенсационный фонд возмещения вреда:

а) первый	Есть	стоимость работ по договору не превышает 25 000 000 рублей
б) второй	---	стоимость работ по договору не превышает 50 000 000 рублей
в) третий	---	стоимость работ по договору не превышает 300 000 000 рублей
г) четвертый	---	стоимость работ по договору составляет 300 000 000 рублей и более
д) пятый	---	---
е) простой	---	---

3.3. Сведения об уровне ответственности члена саморегулируемой организации по обязательствам по договору подряда на **выполнение инженерных изысканий**, подготовку проектной документации, по договору строительного подряда, по договору подряда на осуществление сноса, заключенным с использованием конкурентных способов заключения договоров, и предельному размеру обязательств по таким договорам, в соответствии с которым указанным членом внесен взнос в компенсационный фонд обеспечения договорных обязательств:

а) первый	---	предельный размер обязательств по договорам не превышает 25 000 000 рублей
б) второй	---	предельный размер обязательств по договорам не превышает 50 000 000 рублей
в) третий	---	предельный размер обязательств по договорам не превышает 300 000 000 рублей
г) четвертый	---	предельный размер обязательств по договорам составляет 300 000 000 рублей и более
д) пятый	---	---

4. Сведения о приостановлении права выполнять инженерные изыскания, осуществлять подготовку проектной документации, строительство, реконструкцию, капитальный ремонт, снос объектов капитального строительства:

4.1. Дата, с которой приостановлено право выполнения работ	---
4.2. Срок, на который приостановлено право выполнения работ	---

Исполнительный директор

М.П.



А.Ю. Базаров



ВЫПИСКА

из единого реестра членов саморегулируемых организаций, основанных на членстве лиц, осуществляющих инженерные изыскания, подготовку проектной документации

18.05.2021

(дата)

9706015686-18052021-1606

(регистрационный номер выписки)

Ассоциация саморегулируемых организаций Общероссийская негосударственная некоммерческая организация - общероссийское межотраслевое объединение работодателей «Национальное объединение саморегулируемых организаций, основанных на членстве лиц, выполняющих инженерные изыскания, и саморегулируемых организаций, основанных на членстве лиц, осуществляющих подготовку проектной документации»

119019, г. Москва, ул. Новый Арбат, д.21, ИНН 7704311291

№ п/п	Наименование	Сведения
с 12.05.2021 является членом СРО Ассоциация Саморегулируемая организация "МежРегионИзыскания" (СРО-И-035-26102012)		
1	Сведения о члене саморегулируемой организации: идентификационный номер налогоплательщика, полное и сокращенное наименование юридического лица, адрес места нахождения, фамилия, имя, отчество индивидуального предпринимателя, дата рождения, место фактического осуществления деятельности, регистрационный номер члена саморегулируемой организации в реестре членов и дата его регистрации в реестре членов	9706015686, Общество с ограниченной ответственностью "Экспертное бюро "ВОТУМ", ООО "Экспертное бюро "ВОТУМ", 119180, РОССИЯ, г. Москва, г. Москва, Муниципальный Округ Якиманка ВН.ТЕР.Г., пер 1-Й Голутвинский, ., д. 3-5, стр. 1, этаж 1, пом/ком I, 12.05.2021
2	Дата и номер решения о приеме в члены саморегулируемой организации, дата вступления в силу решения о приеме в члены саморегулируемой организации	12.05.2021 19-02-ПП/21 12.05.2021
3	Дата и номер решения об исключении из	

	членов саморегулируемой организации, основания исключения	
4	Сведения о наличии у члена саморегулируемой организации права соответственно выполнять инженерные изыскания, осуществлять подготовку проектной документации, строительство, реконструкцию, капитальный ремонт объектов капитального строительства по договору подряда на выполнение инженерных изысканий, подготовку проектной документации, по договору строительного подряда, заключаемым с использованием конкурентных способов заключения договоров:	
	а) в отношении объектов капитального строительства (кроме особо опасных, технически сложных и уникальных объектов, объектов использования атомной энергии);	Да
	б) в отношении особо опасных, технически сложных и уникальных объектов капитального строительства (кроме объектов использования атомной энергии);	Нет
	в) в отношении объектов использования атомной энергии	Нет
5	Сведения об уровне ответственности члена саморегулируемой организации по обязательствам по договору подряда на выполнение инженерных изысканий, подготовку проектной документации, по договору строительного подряда, в соответствии с которым указанным членом внесен взнос в компенсационный фонд возмещения вреда	Первый уровень ответственности (не превышает двадцать пять миллионов рублей)
6	Сведения об уровне ответственности члена саморегулируемой организации по обязательствам по договорам подряда на выполнение инженерных изысканий, подготовку проектной документации, по договорам строительного подряда, заключаемым с использованием конкурентных способов заключения договоров, в соответствии с которым указанным членом внесен взнос в компенсационный фонд обеспечения договорных обязательств	Нет
7	Сведения о приостановлении права выполнять инженерные изыскания, осуществлять подготовку проектной документации, строительство, реконструкцию, капитальный ремонт объектов капитального строительства	Нет



СИСТЕМА ДОБРОВОЛЬНОЙ СЕРТИФИКАЦИИ
«РосПромСертификация»
№ РОСС RU.32047.04РОПО

Орган по сертификации:

Общество с ограниченной ответственностью
«ПрофСтройСтандарт»
115191, г. Москва, Гамсоновский переулок, д. 2, стр. 1, этаж 2, пом. 209,
8 (495) 221-78-07, prof.ISO@mail.ru

СЕРТИФИКАТ СООТВЕТСТВИЯ

№ RPS.RU.10305.24

Выдан

Обществу с ограниченной ответственностью
«Экспертное бюро «ВОТУМ»

ИНН 9706015686

**119180, Г.МОСКВА, ВН.ТЕР.Г. МУНИЦИПАЛЬНЫЙ ОКРУГ ЯКИМАНКА, ПЕР
1-Й ГОЛУТВИНСКИЙ, Д. 3-5, СТР. 1, ЭТАЖ 1, ПОМ/КОМ 1/12**

Настоящий сертификат удостоверяет:

СИСТЕМА МЕНЕДЖМЕНТА КАЧЕСТВА

Применительно к работам по инженерным изысканиям

**СООТВЕТСТВУЕТ ТРЕБОВАНИЯМ
ГОСТ Р ИСО 9001-2015 (ISO 9001:2015)**

Настоящий сертификат обязывает организацию поддерживать систему менеджмента в соответствии с вышеуказанным стандартом, что будет находиться под контролем Органа по сертификации систем менеджмента ООО «ПрофСтройСтандарт» и подтверждаться при прохождении ежегодного инспекционного контроля

Дата выдачи: 18 апреля 2024 г.

Действителен до: 18 апреля 2027 г.

**Руководитель органа по сертификации
систем менеджмента**

М.П.



Володина А.А.

Настоящий Договор является договором-офертой по которому Страховщик предлагает заключить договор страхования гражданской ответственности в случае причинения вреда вследствие недостатков работ, которые оказывают влияние на безопасность объектов капитального строительства на основании Правил страхования гражданской ответственности в случае причинения вреда вследствие недостатков работ, которые оказывают влияние на безопасность объектов капитального строительства, утвержденных приказом № 105 от 15.04.2019г. (далее – Правила страхования).

Актением настоящего Договора в соответствии со ст. 438 ГК РФ является факт уплаты страховой премии в полном размере Страхователем. Датой актения является дата оплаты страховой премии в полном размере. Уплата страховой премии в полном размере является согласием Страхователя на заключение настоящего Договора страхования на предложенных Страховщиком условиях и подтверждает факт принятия Страхователем Договора страхования.

Правила страхования размещены в сети Интернет на официальном сайте Страховщика по адресу: https://energogarant.ru/upload/iblock/802/Pravila_105-ot-15.04.2019_SRO-otv-za-vred.pdf

СТРАХОВЩИК

Наименование	ПАО «САК «ЭНЕРГОГАРАНТ» (Столичный филиал) Лицензия СЛ № 1834 от 01.02.2016 г., выдана ЦБ РФ					
Юридический адрес:	129110, г. Москва, Суворовская пл., д. 2, стр. 39					
ИНН	7705041231	КПП	770543001	ОГРН	1027739068060	
Телефон	+7 (495) 737-03-30	e-mail	energy@msk-garant.ru	Сайт	www.energogarant.ru	

СТРАХОВАТЕЛЬ (Застрахованное лицо)

Наименование	ООО «ЭКСПЕРТНОЕ БЮРО "ВОТУМ"»					
Юридический адрес:	119180, г. Москва, вн.тер.г. Муниципальный Округ Якиманка, пер 1-й Голутвинский, д. 3-5, стр. 1, этаж 1, пом/ком 1/12					
ИНН	9706015686	КПП	770601001	ОГРН	1217700211750	
Телефон	-	e-mail	-	Сайт	-	

САМОРЕГУЛИРУЕМАЯ ОРГАНИЗАЦИЯ

Наименование	Ассоциация Саморегулируемая организация «МежРегионИзыскания»
--------------	--

ОБЪЕКТ СТРАХОВАНИЯ

Объектом страхования являются имущественные интересы Страхователя (Застрахованного лица), связанные с риском наступления его ответственности за причинение вреда жизни, здоровью или имуществу граждан, имуществу юридических лиц, муниципальных образований, субъектов Российской Федерации или Российской Федерации вследствие недостатков работ которые оказывают влияние на безопасность объектов капитального строительства по выполнению инженерных изысканий для строительства, реконструкции, капитального ремонта объектов капитального строительства.

СТРАХОВОЙ СЛУЧАЙ

Факт причинения в период действия Договора вреда жизни или здоровью физических лиц, имуществу физических или юридических лиц, государственному или муниципальному имуществу, окружающей среде, жизни или здоровью животных, растениям, объектам культурного наследия (памятникам истории и культуры) народов Российской Федерации, вследствие непреднамеренно допущенных недостатков застрахованных работ в указанный в Договоре страхования период, которые оказывают влияние на безопасность объектов капитального строительства по выполнению инженерных изысканий для строительства, реконструкции, капитального ремонта объектов капитального строительства и выполненных на территории страхования, повлекший возмещение гражданской ответственности Страхователя (Застрахованного лица).

либо факт причинения в период действия Договора вреда, повлекший возмещение гражданской ответственности Страхователя (Застрахованного лица) на основании предъявленных к нему требований в порядке регресса собственником или заказчиком, либо страховщиками, застрахованными их ответственность по соответствующим требованиям вследствие разрушения, повреждения здания, сооружения либо части здания или сооружения, и осуществившими в связи с этим компенсационные выплаты в размере, предусмотренном законом; либо факт причинения в период действия Договора вреда, повлекший возмещение гражданской ответственности Страхователя (Застрахованного лица) на основании предъявленных к нему требований в порядке регресса застройщиком или техническим заказчиком (если соответствующим Договором предусмотрена обязанность технического заказчика возместить причинный вред), либо страховщиками, застрахованными их ответственность по соответствующим требованиям вследствие разрушения, повреждения здания, сооружения либо части здания или сооружения, и осуществившими в связи с этим компенсационные выплаты в размере, предусмотренном законом.

Срок действия Договора страхования с 00 часов 00 минут	7 мая 2024 г.	по 24 часа 00 минут	6 мая 2025 г.
но не ранее нуля часов дня, следующего после уплаты полной суммы страховой премии			

Территория страхования: Российская Федерация

Ретроактивный период по настоящему Договору устанавливается сроком в 1 (один) год, до даты начала действия настоящего Договора.

Страховая сумма (руб.)	Франшиза, лимит ответственности	Страховая премия (руб.)
2 500 000,00	Не установлены	5 000,00

Работы, ответственность по которым застрахована соответствуют уровню ответственности: " 1 "

Договор страхования распространяется исключительно на работы, по выполнению инженерных изысканий для строительства, реконструкции, капитального ремонта объектов капитального строительства, при наличии у Страхователя соответствующего права, подтвержденного решением СРО, кроме выполнения их на особо опасных, технически сложных и уникальных объектах, объектов использования атомной энергии, в том числе работы, выполнявшиеся в течение ретроактивного периода, установленного настоящим Договором страхования.

ОСОБЫЕ УСЛОВИЯ

Договор заключен в пользу третьих лиц (потерпевших - Выгодоприобретателей), которым может быть причинен вред вследствие недостатков работ, которые оказывают влияние на безопасность объектов капитального строительства, по договорам на выполнение инженерных изысканий, подготовку проектной документации, договорам о строительстве, реконструкции, капитальном ремонте (за исключением объектов жилищного фонда), сносе объектов капитального строительства.

К отношениям Сторон, не урегулированным настоящим Договором, применяются условия Правил страхования гражданской ответственности в случае причинения вреда вследствие недостатков работ, которые оказывают влияние на безопасность объектов капитального строительства № 105 от 15.04.2019 г.

Настоящий Договор составлен в трех экземплярах, имеющих равную юридическую силу.

За нарушение принятых на себя обязательств, Стороны несут ответственность в соответствии с действующим законодательством РФ.

Актением настоящего Договора Страхователь подтверждает, что:

- согласен на Условия настоящего Договора и Правила страхования № 105 от 15.04.2019 г.;
- с действующими Правилами страхования ознакомлен и согласен, а также проинформирован о возможности дополнительно с ними ознакомиться и самостоятельно получить на интернет-сайте Страховщика по адресу <http://www.energogarant.ru/> или получить их по месту нахождения Страховщика, а также проинформирован о возможности получить Правила страхования на бумажном носителе по его запросу;
- согласен на обработку своих персональных данных, указанных в настоящем Договоре, Страховщиком и уполномоченными третьими лицами, в соответствии с Федеральным законом «О персональных данных» № 152-ФЗ от 27.07.2006 г.

Страховщик (Представитель Страховщика)	Директор департамента комплексных продаж Щербинин А.И. Доверенность № 11/23/019 от 26 ноября 2023 г.
--	---



Приложение №5. Локальный сметный расчет.

Наименование стройки: **Ремонтные работы: г. Москва, Небесный б-р, д. 1 к. 1**
Локальная смета №ЭФ5355/10-24

Составлена в ценах Козффициенты к ТСН-2001 МГЭ, ремонт №217 октябрь 2024 года

№ п/п	Шифр и № позиции норматива	Наименование работ и затрат, единица измерения	Кол-во	Стоимость ед. руб.		Общая стоимость, руб.		
				Всего	Экспл. машин	Всего	Зар. платы	Экспл. машин
				Основной зар.платы	в т.ч. зар.платы			
1	2	3	4	5	6	7	8	9
Раздел: Стены								
1	14.8-26-6	Профилактические работы по уходу за строительными конструкциями, устранение грибков и плесени на поверхности строительных конструкций <i>1 м2 поверхности</i>	62,8	60,19	2,04	40 561,9	35 204,7	1 186,2
		Козфф. пересчёта: пункт		19,31	0,00			0,0
		Козфф. к ОЗП	14.8-26-6	29,03				
		Козфф. к эксплуатации машин		9,26				
		Козфф. к материалам		1,71				
		Козфф. к ЗПМ		29,03				
		% НР		100	19,31	29 219,9	83	
		% СП		64	12,3584	14 433,9	41	
		Итого с НР и СП			91,8584	84 215,7		
1,1	1.1-1-2227	Средство дезинфицирующее, для уничтожения грибков на каменных, бетонных и штукатурных поверхностях	18,84	366,55	0,00	27 554,1	0,0	0,0
		<i>л</i>		0,00	0,00			0,0
		Козфф. пересчёта: пункт	1.1-1-2227	3,99				
		Козфф. к материалам						
Итого по разделу: Стены						111 769,8	35 204,7	1 186,2
Раздел: Полы								
2	6.62-31-1	Демонтаж шумоизоляции пола <i>1 м2 поверхности</i>	42,42	6,13	0,00	7 736,5	7 736,5	0,0
		Объем: 42,42=70,7*6		6,13	0,00			0,0
		Козфф. пересчёта: пункт	6.62-31-1	29,03				
		Козфф. к ЗПМ		29,03				
		% НР		100	6,13	6 421,3	83	
		% СП		64	3,9232	3 172,0	41	
		Итого с НР и СП			16,1832	17 329,8		
3	14.8-26-6	Профилактические работы по уходу за строительными конструкциями, устранение грибков и плесени на поверхности строительных конструкций <i>1 м2 поверхности</i>	70,7	60,19	2,04	45 662,8	39 631,8	1 335,3
		Козфф. пересчёта: пункт	14.8-26-6	19,31	0,00			0,0
		Козфф. к ОЗП		29,03				
		Козфф. к эксплуатации машин		9,26				
		Козфф. к материалам		1,71				
		Козфф. к ЗПМ		29,03				
		% НР		100	19,31	32 894,4	83	
		% СП		64	12,3584	16 249,0	41	
		Итого с НР и СП			91,8584	94 806,2		

3,1	1.1-1-2227	Средство дезинфицирующее, для уничтожения грибков на каменных, бетонных и штукатурных поверхностях	л	21,21	366,55	0,00	31 020,3	0,0	0,0
		Козфф. пересчёта: пункт	1.1-1-2227		0,00	0,00			0,0
		Козфф. к материалам		3,99					
Итого по разделу: Полы							143 156,3	47 368,3	1 335,3
Раздел: Разное									
4	3.18-6-2	Установка радиаторов		0,09873	1 626,63	157,05	3 345,9	2 125,0	221,8
		100 кВт радиаторов и конвекторов			695,02	37,58			116,1
		Объем: 0,09873=(1,097/100)*9							
		Козфф. пересчёта: пункт	3.18-6-2						
		Козфф. к ОЗП		29,03					
		Козфф. к эксплуатации машин		13,44					
		Козфф. к материалам		13,06					
		Козфф. к ЗПМ		29,03					
		% НР		110	805,86		1 912,5	90	
		% СП		74	542,124		871,3	41	
		Итого с НР и СП			2 974,614		6 129,7		
5	6.69-31-1	Очистка помещения от мусора		0,004	1 786,00	0,00	217,7	217,7	0,0
		100 т мусора			1 786,00	0,00			0,0
		Объем: 0,004=0,4/100							
		Козфф. пересчёта: пункт	6.69-31-1						
		Козфф. к ОЗП		29,03					
		Козфф. к ЗПМ		29,03					
		% НР		91	1 625,26		163,3	75	
		% СП		70	1 250,20		89,3	41	
		Итого с НР и СП			4 661,46		470,3		
6	6.66-86-1	Погрузка вручную строительного мусора в самосвал		0,63	30,03	16,70	407,1	255,5	151,6
		1 т			13,33	4,80			92,9
		Козфф. пересчёта: пункт	6.66-86-1						
		Козфф. к ОЗП		29,03					
		Козфф. к эксплуатации машин		13,78					
		Козфф. к ЗПМ		29,03					
		% НР		91	16,4983		191,6	75	
		% СП		70	12,691		104,8	41	
		Итого с НР и СП			59,2193		703,5		
7	15.2-30-11	Перевозка строительного мусора на расстояние до 30 км автосамосвалами грузоподъемностью до 20 т		0,63	35,17	35,17	266,0	0,0	266,0
		т			0,00	0,00			0,0
		Козфф. пересчёта: пункт	15.2-30-11						
		Козфф. к эксплуатации машин		11,98					
Итого по разделу: Разное							7 569,5	2 598,2	639,4
Итого по смете: Ремонтные работы: г. Москва, Небесный 6-р, д. 1 к. 1							262 495,6	85 171,2	3 160,9
НДС 20%							52 566,0		209,0
Всего с НДС							315 396,0		209,0

Составил специалист,

М.Ю. Титова

[должность, подпись(инициалы, фамилия)]

Проверил

генеральный директор, "ВОТ" В.В. Иванова

[должность, подпись(инициалы, фамилия)]



Приложение № 6. Акт осмотра.

ЭКСПЕРТНОЕ БЮРО

АКТ ОСМОТРА

Дата и время проведения осмотра: 07.10.2024г. 10:00

Объект осмотра: жилое помещение (квартира)

расположенный по адресу: г. Москва, Мясницкий бульвар,

д. 1, с. 1,

Во время проведения осмотра присутствовали:

Специалист

Краснов А.В.
(ФИО)

[Подпись]
(подпись)

Собственник/
доверенное лицо

(ФИО)

(подпись)

Собственник/
доверенное лицо

(ФИО)

(подпись)

Уполномоченное лицо

(ФИО)

(подпись)

Уполномоченное лицо

(ФИО)

(подпись)

Приложение №7. Телеграмма.

ТЕЛЕГРАФ ОНЛАЙН

КОПИЯ ТЕЛЕГРАММЫ

МОСКВА 690037 68 03/10

УВЕДОМЛЕНИЕ ТЕЛЕГРАФОМ МОСКВА УЛ САДОВНИЧЕСКАЯ ДОМ 3 ПОМ
ОТВЕТСТВЕННОСТЬЮ ПРАЙМ МЕГАПОЛИС=

ОБЩЕСТВО С ОГРАНИЧЕННОЙ

УВЕДОМЛЯЕМ ВАС О ПРОВЕДЕНИИ 07.10.2024Г. В 10:00 ОСМОТРА КВАРТИРЫ ПО АДРЕСУ: Г. МОСКВА, НЕБЕСНЫЙ
БУЛЬВАР, Д. 1, К. 1, КВ. НР СПЕЦИАЛИСТОМ ДЛЯ ПРОВЕДЕНИЯ ИССЛЕДОВАНИЯ С ЦЕЛЮ ОПРЕДЕЛЕНИЯ
ЗАЛИВА, РАЗМЕРА УЩЕРБА, ПРИЧИНЕННОГО ЗАЛИВОМ КВАРТИРЫ. ПРОСИМ ВАС ЯВИТЬСЯ НА ОСМОТР КВАРТИРЫ В
УКАЗАННУЮ ДАТУ. ООО ЭКСПЕРТНОЕ БЮРО ВОТУМ-

ТЕЛЕГРАММА ОТПРАВЛЕНА С ПОМОЩЬЮ СЕРВИСА ТЕЛЕГРАФ ОНЛАЙН TELEGRAF.RU

КОПИЯ ВЕРНА НАЧАЛЬНИК СМЕМЫ



Ушакова Т.А.



Приложение №8. Акт о приемке выполненных работ №1 к договору № от 12.06.2024 г.

Акт о приемке выполненных работ №1 к договору № от 12.06.2024

г.Москва

06.10.2024

Вид производимых работ	Ед.изм	Кол-во	Цена	Сумма
Демонтаж/Монтаж радиаторов в процессе ремонта	шт	9,0	500	4500
Укрытие окон	Шт	9,0	600	5400
Устройство временной электрики	Шт	1,0	3500	3500
Устройство временной сантехники	шт	1,0	2500	2500
Демонтаж балконного блока с остеклением	M2	8,5	800	6800
Укрытие подъезда оргалитом(стены и пол)	шт	1,0	3500	3500
Грунт,покраска потолка(черновая)	m2	69,0	400	27600
демонтаж стяжки(балкон)	m2	3,0	600	1800
Демонтаж обшивки балкона с 4-х сторон	M2	15,2	700	10640
Штробление (количество по факту)	M/п	9,0	580	5220
Грунтовка оснований (2 слоя)	M2	51,0	80	4080
Штукатурка стен цементным раствором до 40мм	M2	43,0	850	36550
Комнаты				0
шлифовка монолитных стен(механическим способом) кол-во по факту	m2	65,0	400	26000
гидроизоляция(стиз) пленных зазоров на окнах(изнутри)	m.п	20,0	370	7400
гидроизоляция блоков под подоконниками	шт	7,0	1200	8400
замена вводных труб водоснабжения в квартиру	шт	2,0	5500	11000
Расчистка и заделывание стыков монолитных перекрытий(кол-во по факту)	M/п	20,0	380	7600
Возведение перегородок(200мм) пересчитал на м.п	M2	7,2	2000	14400
Возведение перегородок(150мм)	M2	24,5	1650	40425
Возведение перегородок(100мм)	M2	47,6	1450	69020
монтаж штукатурной сетки на стыки монолита	m2/м.п	69,0	350	24150
Монтаж коллекторного шкафа отопления	Шт	1,0	6500	6500
прокладка гофры под датчики протечки к радиаторам	шт	9,0	1700	15300
Прокладка труб отопления	M/п	97,0	280	27160
Монтаж радиаторов	Шт	9,0	10000	90000
Монтаж шумоизоляции Пола шуманетстокомби	M2	70,7	450	31815
Штукатурка стен гипсовым составом(до 40мм)	M2	178,0	780	138840
Допработы				0
облицовка стен блоком 50мм	m2	4,5	1400	6300
покрытие поверхностей корундом(теплоизоляция)+ металлическая рама в 2 слоя	шт	1,0	4800	4800
подлика наливным полом под раму балкона	шт	1,0	3200	3200
укладка старого утеплителя под вент. фасад	шт	1,0	3100	3100
штукатурка под встроенные шкафы и карнизные ниши	m.п	20,0	950	19000
шлифовка монолита по ниши и шкафы	m.п	20,0	400	8000
штукатурка слоем свыше 40мм	m2	4,0	800	3200
Допработы				0
спуск старых радиаторов в подвал	ед.	1,0	1000	1000
прокладка гофры для кабелей перед штукатуркой	m.п	9,0	250	2250
Демонтаж пеноблока за радиатором(санузел)	шт	1,0	4000	4000
замена стояков канализации	шт	2,0	8000	16000
подготовка ниши под щит(аккуратное выдалбывание)	шт	1,0	9000	9000
усиление рамы остекления на балконе	шт	1,0	3000	3000
переделка дренажа под кондиционер	шт	1,0	2000	2000
усиление коллектора металлической рамой с покраской	шт	1,0	6000	6000
установка закладных у радиаторов под датчики протечки	шт	6,0	600	3600
монтаж доп.креплений радиаторов	шт	6,0	750	4500
Сумма				729050

Всего оказано услуг на сумму: Семьсот двадцать девять тысяч пятьдесят рублей 00 коп.

Вышеперечисленные работы(услуги) выполнены полностью и в срок. Заказчик не имеет претензий по объему,качеству и срокам оказания услуг.

Выполненные работы оплачены в полном объеме. У подрядчика нет претензий по оплате работ и возмещению расходов на

Исполнитель:

Заказчик:

Приложение №9. Товарная накладная № от 21 июня 2024 г.

ОПЛАЧЕНО

202321 от 21 июня 2024 г.

Сторгак, Небесный бульвар д.1,к1

№	Товары (работы, услуги)	Количество		Цена	Сумма
1	Грунтовка "Ceresit СТ17" 10 л				
2	Грунтовка Миттельгрунд Кнауф 10л	4	шт	980,00	3 920,00
3	Ванночка для валика RemoColor (330x350 мм 08-1-001)	2	шт	2 750,00	5 500,00
4	Ванночка для валика RemoColor (245x330 мм. 08-1-104)	3	шт	95,00	285,00
5	Шубка для валика RemoColor (240мм Микрофибра 03-0-825)	3	шт	90,00	270,00
6	Шубка для валика RemoColor (100мм Мультикопор 06-1-607)	4	шт	180,00	720,00
7	Шубка для валика RemoColor (55мм Синтэкс 06-1-407)	3	шт	85,00	255,00
8	Ручка для валика RemoКолор (100-150мм ось 6мм 07-1-090)	2	шт	60,00	120,00
9	Ручка для валика RemoКолор (50-70мм ось 6мм 07-1-050)	1	шт	90,00	90,00
10	Ведро пластиковое (20л)	1	шт	70,00	70,00
11	Оргалит ДВП 1220x2140x2,2мм	6	шт	170,00	1 020,00
12	Шпатель Matrix (100мм 85510)	15	шт	145,00	2 175,00
13	Шпатель Stayer (200мм 10045-20)	6	шт	210,00	1 260,00
14	Шпатель Matrix (475мм 85518)	3	шт	420,00	1 260,00
15	Фильтр-мешки для полесоса (FP 303 3шт/уп)	1	шт	820,00	820,00
16	Штукатурка цементная Кнауф "Унтерпутц" 25 кг	2	шт	900,00	1 800,00
17	Гипсовая штукатурка Кнауф Ротбанд 30кг	30	шт	370,00	11 100,00
18	Клей монтажный гипсовый Кнауф "Перлфикс" 30кг	80	шт	495,00	39 600,00
19	Пескобетон М300 "Луикс" 40 кг	10	шт	490,00	4 900,00
20	Газосиликатный блок 600x250x100 мм	4	шт	280,00	1 120,00
21	Газосиликатный блок 600x250x150 мм	210	шт	115,00	24 150,00
22	Газосиликатный блок 600x300x200 мм	150	шт	160,00	24 000,00
23	Пистолет для пены Stayer "HERCULES" 06861_Z02	30	шт	260,00	7 800,00
24	Пена монтажная "Soudal PRO" 750 мл	1	шт	950,00	950,00
25	Очиститель пены	10	шт	510,00	5 100,00
26	Скотч (малярный 48мм 50м TDStels)	1	шт	220,00	220,00
27	Скотч (прозрачный 50мм 150м)	10	рул	145,00	1 450,00
28	Правило трапеция "ДВУХВАТ" ЗУБР (250см 10721-2,5)	10	рул	135,00	1 350,00
29	Правило с уровнем ЗУБР (300см 1075-2,5)	3	шт	1 250,00	3 750,00
30	Таз пластиковый (65л круглый)	1	шт	3 200,00	3 200,00
31	Уголок 40x40x3 мм	3	шт	360,00	1 080,00
32	Сетка в рулонах оцинкованная (10x10x0,6мм рулон 1x15м)	22	м	230,00	5 060,00
33	Подложка пробковая 1x10 м толщина 2 мм	10	рул	1 650,00	16 500,00
34	Кран шаровой латунный ручка-бабочка вн-нр Valflex (15x1/2" арт VF.218.LB1.012)	1	рул	3 600,00	3 600,00
35	Профиль ПВХ маячковый (маяк) 6мм L=3м	2	шт	350,00	700,00
36	Миксер насадка (120мм с резьбой M14 18-2-212)	200	шт	55,00	11 000,00
37	Перфорированная лента (12x0,55 мм (25м))	1	шт	980,00	980,00
38	Подвес прямой для ПП60x27 100 мм Кнауф	7	рул	340,00	2 380,00
39	Саморезы по дереву черные (3,5x51мм)	100	шт	22,00	2 200,00
40	Саморезы по дереву черные (4,2x70мм)	1	кг	350,00	350,00
41	Дюбель пластиковый (6x52мм (уп/500шт) оранжевый)	1	кг	350,00	350,00
42	Перчатки (2-й облив)	1	упак	600,00	600,00
43	Ножовка по газобетону Hardax (550мм 42-2-205)	50	пар	45,00	2 250,00
44	Опрыскиватель "Жук" (5л 64-0-150)	1	шт	970,00	970,00
45	Диск по металлу Луга (125x22,2x1,2мм)	1	шт	1050,00	1 050,00
46	Брус 45x45x3000 мм обработанный консервантом	6	шт	55,00	330,00
47	Доска обрезная е/в хв. 25x150x6000 мм обработанный консервантом	6	шт	210,00	1 260,00
48	Пленка полиэтиленовая 100 мм (рукав 1,5x100м)	3	шт	550,00	1 650,00
49	Мешки для мусора (белые плетеные)	1	рул	2 350,00	2 350,00
50	Карандаш малярный	300	шт	16,00	4 800,00
51	Рулетка RemoColor "T2" (5м x 25мм 15-1-515)	10	шт	35,00	350,00
52	Ножницы по металлу Kraffool Grand (прямые 260мм Alligator 2328-S)	2	шт	170,00	340,00
53	Нож малярный RemoColor "Aluminium-auto" с автоблокировкой (лезвие 18x100мм)	1	шт	1 350,00	1 350,00
54	Пленка защитная с малярной лентой RemoColor (2,7x25м 09-0-027)	4	шт	250,00	1 000,00
55	Пленка защитная с малярной лентой RemoColor (1,5x25м)	4	шт	410,00	1 640,00
56	Лампочки E27 (150 Вт)	4	шт	390,00	1 560,00
57	Кабель ПВС (3x1,5)	15	шт	65,00	975,00
58	Кабель ПВС (3x2,5)	30	м	55,00	1 650,00
59	Патрон E27 (пластиковый)	30	м	75,00	2 250,00
60	Арматура А3 А500 8 мм	10	шт	80,00	800,00
61	Эмаль ПФ-115 "Злата" 1,8 кг (черная)	51	м	45,00	2 295,00
62	Клеммники WAGO с зажимом (3-й (222-413))	1	шт	550,00	550,00
63	Лезвие для ножа Olfa (18 мм, уп/10 шт, черные)	20	шт	45,00	900,00
64	Колодка каучуковая (3-я с защитными крышками IP-44)	5	шт	140,00	700,00
		1	шт	350,00	350,00

Ис
ИНН 9706015688 / КД
ОГРН 1217700211750
Р/с 40702810332090003558
К/с 3010118106000000000602 БИ
Юридический адрес:
119140, РОССИЯ,
МУНИЦИПАЛЬНЫЙ ОКРУГ - ЯКО
ВН. ПЕР. Г. - И ГОЛУБЦЫНСКИЙ П.
3-5, СТ. 1, ЭТАЖ 1, ПОМ. КОМ 11/12
Ис
ИНН 9706015688 / КД
ОГРН 1217700211750
Р/с 40702810332090003558
К/с 3010118106000000000602 БИ
Юридический адрес:
119140, РОССИЯ,
МУНИЦИПАЛЬНЫЙ ОКРУГ - ЯКО
ВН. ПЕР. Г. - И ГОЛУБЦЫНСКИЙ П.
3-5, СТ. 1, ЭТАЖ 1, ПОМ. КОМ 11/12
Ис
ИНН 9706015688 / КД
ОГРН 1217700211750
Р/с 40702810332090003558
К/с 3010118106000000000602 БИ
Юридический адрес:
119140, РОССИЯ,
МУНИЦИПАЛЬНЫЙ ОКРУГ - ЯКО
ВН. ПЕР. Г. - И ГОЛУБЦЫНСКИЙ П.
3-5, СТ. 1, ЭТАЖ 1, ПОМ. КОМ 11/12

Ис
ИНН 9706015688 / КД
ОГРН 1217700211750
Р/с 40702810332090003558
К/с 3010118106000000000602 БИ
Юридический адрес:
119140, РОССИЯ,
МУНИЦИПАЛЬНЫЙ ОКРУГ - ЯКО
ВН. ПЕР. Г. - И ГОЛУБЦЫНСКИЙ П.
3-5, СТ. 1, ЭТАЖ 1, ПОМ. КОМ 11/12
Ис
ИНН 9706015688 / КД
ОГРН 1217700211750
Р/с 40702810332090003558
К/с 3010118106000000000602 БИ
Юридический адрес:
119140, РОССИЯ,
МУНИЦИПАЛЬНЫЙ ОКРУГ - ЯКО
ВН. ПЕР. Г. - И ГОЛУБЦЫНСКИЙ П.
3-5, СТ. 1, ЭТАЖ 1, ПОМ. КОМ 11/12



Вилка (каучуковая)			
1	Ножовка по дереву Gross (PIRANHA зуб 3D 450мм 24106)	1	шт 150,00
67	Шнур разметочный СИБИН (50м 51-7-905)	1	шт 1 350,00
68	Лопатка SDS-Plus (14x250x40 мм СТЗ-029)	1	шт 60,00
69	Смазка для буров Зубр (125 мл, ЗСБ-125, 305-125)	1	шт 340,00
70	Гибкая подводка для воды VALFEX нерж.сталь вн-нр (1/2"x180см арт S/S 180ст В-	1	шт 220,00
71	Бур по бетону SDS-Plus Strong (6x110мм СТС-046)	2	шт 230,00
72	Таз пластиковый (90л круглый)	4	шт 130,00
73	Угольник RemoColor столярный цельнметаллический (600 мм. 15-3-160)	1	шт 490,00
74	Кисть плоская Stayer "Universal Euro" (100мм 0102-100)	1	шт 350,00
75	Удочка для валика Hobbii (115-200см 10-0-102)	2	шт 170,00
76	Стремянка 7 ступеней	1	шт 360,00
77	Доставка (бортовая 2,2)	1	шт 4100,00
78	Разгрузка (С подъёмом на грузовом лифте)	4	шт 3 500,00
		1	шт 14 000,00
			Итого: 261 165,00

Всего наименований 78, на сумму 261 165,00 RUB
 Двести шестьдесят одна тысяча сто шестьдесят пять рублей 00 копеек

Адрес доставки: Небесный бульвар д.1 к.1, Москва, м.Спартак
 Желаемое время доставки: с 10:00 по 17:00
 Принимающий на объекте: -89295068418
 Ограничение проезда: Без ограничений
 Предупредить за 2 часа.



Приложение №10. Товарная накладная № от 11 июля 2024 г.

Заказ клиента № [redacted] от 11 июля 2024 г.

Заказчик: [redacted]

№	Товары (работы, услуги)	Количество	Цена	Сумма	
1	Звуко-гидроизоляция "Шуманет 100 Гидро" 10000x1000x5 мм (рул/10м2)	9	рул	4 970,00	44 730,00
2	Баллончик газовый	10	шт	170,00	1 700,00
3	Горелка (насадка с пьезоподжигом на бутановый баллон)	1	шт	320,00	320,00
4	Кисть плоская Stayer "Universal Euro" (50мм 0102-050)	2	шт	110,00	220,00
5	Пеноплэкс Комфорт 1185x585x50 мм (уп/7 плит, 4,85м2/0,24263м3)	5	упак	2 350,00	11 750,00
6	Пеноплэкс Комфорт 1185x585x30 мм (уп/13 плит/9,01м2)	1	упак	2 780,00	2 780,00
7	Профиль направляющий ПН 27x28x0,6мм L=3м Кнауф	20	шт	215,00	4 300,00
8	Профиль потолочный ПП 60x27x0,6мм L=3м Кнауф	7	шт	270,00	1 890,00
9	ГВЛВ Кнауф Суперлист влагостойкий 2500x1200x12,5 мм (ПК)	8	шт	930,00	7 440,00
10	Фанера влагостойкая ФК 4/4 1525x1525x20 мм	4	шт	1 670,00	6 680,00
11	Пена клей "Пеноплэкс FastFix" 750 мл	6	шт	410,00	2 460,00
12	Пена монтажная "Titan Professional 65/70" 750 мл	5	шт	585,00	2 925,00
13	Тепофол самоклеящийся 1x25м толщина 5мм	1	рул	3 930,00	3 930,00
14	Подвес прямой для ПП60x27 100 мм Кнауф	40	шт	21,00	840,00
15	Перчатки (2-й облив)	10	пар	45,00	450,00
16	Дюбель гвоздь с потайным бортиком (8x100мм (уп/100шт))	1	упак	640,00	640,00
17	Дюбель гвоздь с потайным бортиком (8x120мм (уп/100шт))	1	упак	660,00	660,00
18	Доставка	1	шт	3 000,00	3 000,00
19	Разгрузка (С подъемом на грузовом лифте)	1	шт	2 500,00	2 500,00

Вес материала 600,20 кг

Всего наименований 19, на сумму 99 215,00 RUB

Девяносто девять тысяч двести пятнадцать рублей 00 копеек

Итого: 99 215,00

Адрес доставки: Небесный бульвар, 1к1, Москва, [redacted]

Дата доставки: 11.07.2024

Желаемое время доставки: 08:00 по 17:00

Принимающий на объекте: [redacted] 8296068418

Ограничение проезда: заказ ввоза

Менеджер: [redacted]



Приложение №11. Товарная накладная от 05 июля 2024 г.

Получатель:
Имя покупателя:
Адрес доставки:

05.07.2024

№	Наименование	Ед. изм.	Кол-во	Цена руб.	Сумма руб.
1	Грунтовка knauf 10л	шт	2	1100	2200
2	Валик 250мм	шт	1	650	650
3	Ванночка моляр-й	шт	1	150	150
4	Краска Маршал (90GG 83\011)	лтр	15	520	7800
5		шт			0
				Итого	10800

ИМАНАЗАРОВ
М.А.
ИНН 502609493554
РОССИЯ

Приложение №12. Товарная накладная № . от 19.07.2024г.

ОПЛАЧЕНО

Способ оплаты: Оплата при получении					
Адрес: Небесный бульвар д1к1					
Заказчик:					
Товарная накладная			Номер документа 19724		
			Дата составления 19/07/2024		
№ п/п	Товар	Ед. Кол-во		Цена, руб.	Сумма руб.
		изм.			
1	Фиксатор поворота трубы 90° для труб 20 мм, оцинкованная	шт	2	135,00 Р	270,00 Р
2	Фиксатор поворота трубы 90° для труб 16 мм, оцинкованная	шт	36	90,00 Р	3 240,00 Р
3	Труба stabil 16	м	240	210,00 Р	50 400,00 Р
4	Теплоизоляция Протект 16 синяя	шт	120	35,00 Р	4 200,00 Р
5	Теплоизоляция Протект 16 красная	шт	120	35,00 Р	4 200,00 Р
6	Скотч синий	шт	2	285,00 Р	570,00 Р
7	Скотч красный	шт	2	285,00 Р	570,00 Р
8	Гильзы 16	шт	40	105,00 Р	4 200,00 Р
9	Трубка (нерж.) для подкл-я радиатора, Г-образная 16/250	шт	18	1 150,00 Р	20 700,00 Р
10	Доставка	шт	1	1 600,00 Р	1 600,00 Р

Сумма **89 950,00 Р**

Скидка

Итого: **89950,00**

Всего наименований _____ на сумму **89 950,00 Р**

Отпустил _____ М.П.

Принял _____







СТРОЙМАРКЕТ [redacted]
ИНН [redacted] Ул.Вятская д.41Б [redacted]
Тел. [redacted]

КАССОВЫЙ ЧЕК

ПРИХОД

РМ №1
ПРОДАЖА №00093007

Эшонкулов Али
Смена №0177

Гофра 20мм серый 1.000 * 1300.00 = 1300.00
НДС 0% = 0.00
ТОВАР
ПОЛНЫЙ РАСЧЕТ
113

Оплата
Наличными = 1300.00

ИТОГ = 1300.00
Сумма с НДС 0% = 1300.00
ПОЛУЧЕНО = 1300.00

Кассир: СИС. АДМИНИСТРАТОР
↑ЗН ККТ: 00108109691365↑
Смена № 65415
Чек № 82375
Дата Время 12.07.24 12:44
Продавец Эшонкулов Али
Кассир Эшонкулов Али